



### **PWS1400**

Profil taşıma arabası

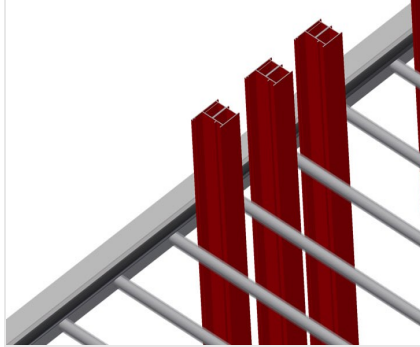


- Sağlam çelik konstrüksiyon
- Profil kesimlerinin taşınması ve yer tasarrufu sağlanarak ara depolanması için idealdir
- Dikey profil taşıma
- 30 - 40 profil çubuğu için yeterlidir
- Bölme bölücünün yüksekliği ayarlanabilir
- Kauçuk çıtalı alt destek
- Koruyucu kılıflı bölme bölücü
- Kauçuk çıtalı arka dayama
- 2'si park frenli 4 tekerlek



### Profil Taşıma Arabası PWS 1400

Alüminyum profillerin dikey depolanması ve taşınması için profil arabası



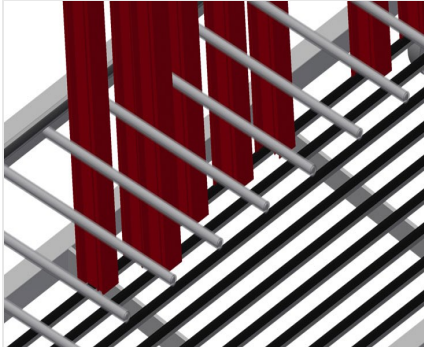
### Kauçuk Çıtalı Dayama

Temas yüzeyi kauçuk çıtalıdır, profili hasara karşı korumaktadır



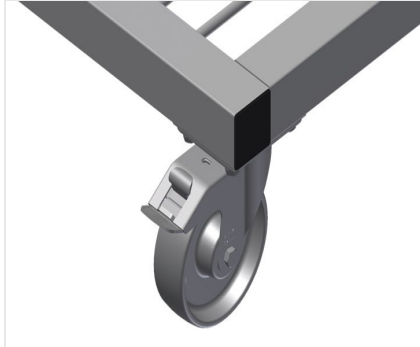
### Plastik Korumalı Bölme Bölücü

Yükseklik ayarlı bölme bölücü. Tüm temas yüzeyleri kaymaz bir PVC kılıfa sahip olduğundan depolama sırasında yüzeyin zarar görmesi önlenmektedir



### Kauçuk Çıtalı Destek

Alt temas yüzeyi kauçuk çıtalıdır, profili hasara karşı korur



### Tekerlekler

İkisi park frenli dört tekerlek yüksek hareketlilik ve kolay, güvenli kullanım sağlar





### PWS 1400 / PROFİL TAŞIMA ARABASI

- Uzunluk 1.440 mm
- Genişlik 790 mm
- Yükseklik 1.360 mm
- 2 adet bölme bölücü
- 9 adet bölme
- Hareket makarası çapı 125 mm
- Bölme genişliği 120 mm
- Bölme derinliği 540 mm
- Dayama yüksekliği 1.150 mm
- Ağırlık 72 kg
- Taşıma kapasitesi 350 kg