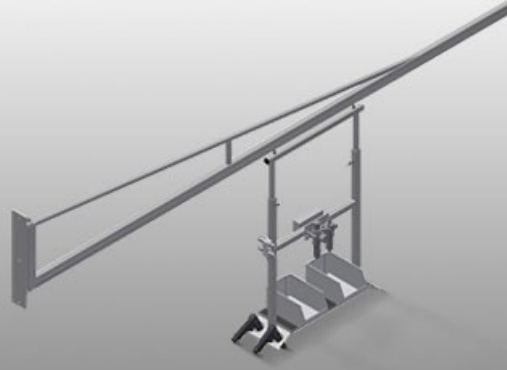




### G

#### Cihaz tutucusu

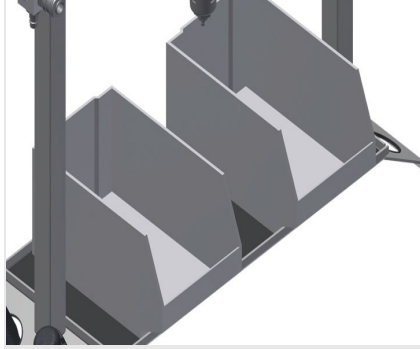


Basınçlı havayla çalışan ve elektrikli cihazlar için cihaz tutucusu. Duvara veya çelik direğe sabitleme. Aletler ve basınçlı havayla çalışan cihazlar için hareketli yerleştirme tertibatı, bu sayede daha iyi çalışma koşulları elde edilmektedir. Zeminde hava hortumları bulunmaz. Yükseklik ayarlı takım tutucusu. Standart olarak iki spiral hortumla gelir (takımsız). Bakım ünitesi ve hava bağlantı hortumuyla birlikte. İkili Schuko prizler. 4'lü basınçlı hava bağlantısı.



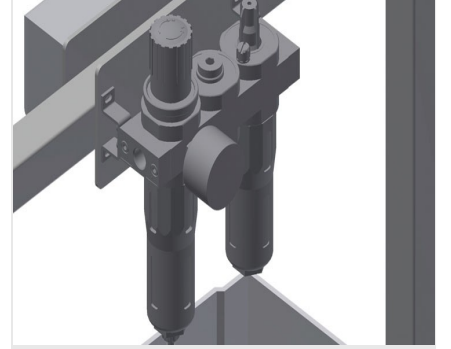
### Takım tutucu

Pnömatik veya elektrikli takımlar için takım tutucu



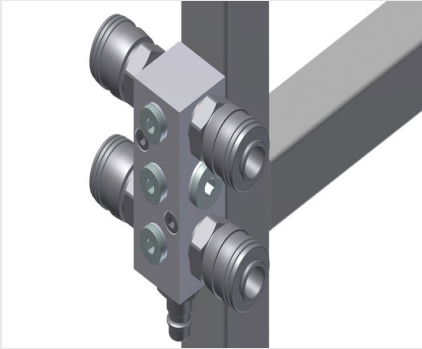
### Bölmeler

Küçük aksesuar parçaları, aksesuarlar ve cıvatalar için 2 adet plastik kutulu pratik bölme



### Bakım ünitesi

Basıncılı havayla çalışan aletler için bakım ünitesi



### Basıncılı hava bağlantısı

Basıncılı havayla çalışan aletler için 4'lü basıncılı hava bağlantısı



### İkili Schuko Prizler





### MODELLER

G 3000



G 4000



### ÖZELLİKLER

#### G 3000 / G 4000

Kol uzunluğu (mm)	<input type="radio"/>
Yükleme kapasitesi (kg)	<input type="radio"/>
Spiralli brular (takımsız)	<input type="radio"/>
Bakım ünitesi ve hava bağlantı hortumu	<input checked="" type="radio"/>
Dörtlü basınçlı hava bağlantısı	<input checked="" type="radio"/>
İkili Schuko prizler	<input type="radio"/>
Zemine sabitleme için çelik destek	<input type="radio"/>

Dahil ● Mevcut ○