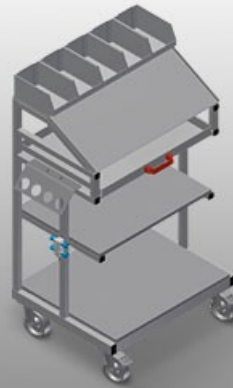


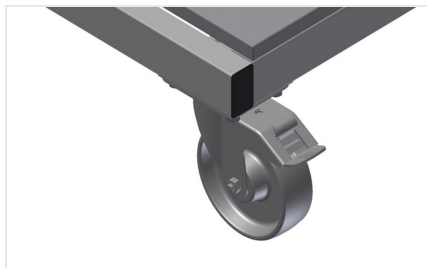


WKW

Тележки для инструментов

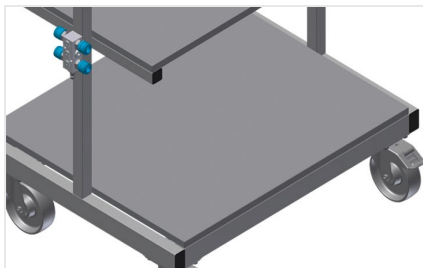


Тележка для инструментов и мелких деталей для монтажной станции. Прочная стальная конструкция. Тележка подходит для укладки инструментов и материалов. Для приведения в порядок рабочего места. Облегчает транспортировку к месту монтажа. 2 полки для хранения дополнительных принадлежностей и инструментов. Пять пластиковых ящиков для небольших принадлежностей, фурнитуры и шурупов. Полка с панелью для работы с чертежами. Держатель для пневматических или электрических инструментов. 4 направляющих ролика, из них 2 со стояночным тормозом.



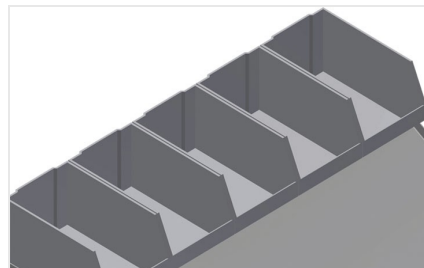
Направляющие ролики

4 направляющих ролика, из них 2 со стояночным тормозом, обеспечивают высокую маневренность и простое, безопасное использование



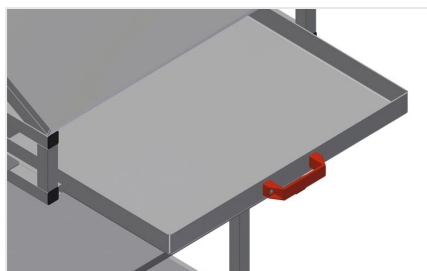
Полки для дополнительных принадлежностей

Полка для хранения дополнительных принадлежностей и инструментов



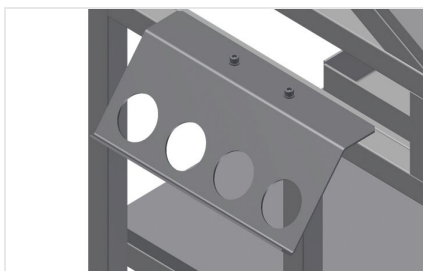
Пластиковые ящики

Пять пластиковых ящиков для небольших принадлежностей, фурнитуры и шурупов



Выдвижной ящик

Выдвижной ящик для инструментов



Инструментальный держатель

Держатель для пневматических или электрических инструментов



МОДЕЛИ

WKW 800



РАЗМЕР И МАССА

Длина (мм)	750
Ширина (мм)	600
Высота (мм)	1.300
Масса (кг)	60

ВМЕСТИМОСТЬ

Нагрузочная способность (кг)	300
Ящик для инструментов	1
Опорные полки	2
Пластмассовые контейнеры	5

ХАРАКТЕРИСТИКИ

Четырехгнездовой разъем сжатого воздуха	●
Поворотные колеса	4
Поворотные колеса с блокировочным устройством	2
Диаметр поворотных колес (мм)	125

Включено ● Доступно ○