

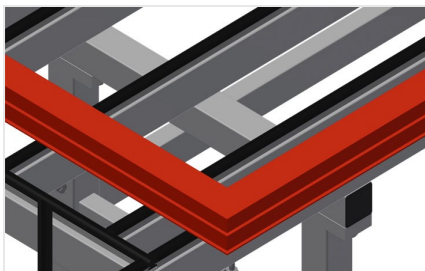


MSA

Монтажные стелды

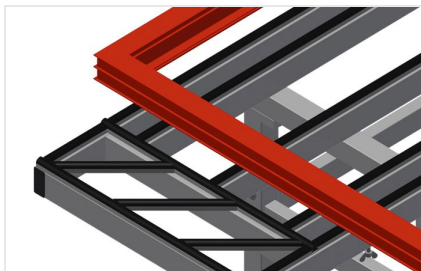


Монтажная станция для любых монтажных работ с нестандартными элементами и фасадными конструкциями. Прочная стальная конструкция. Монтажный стол для любых монтажных работ с нестандартными элементами и фасадами. Раздвигается в две стороны. Монтажный стол идеально подходит для сборки крупногабаритных элементов. Благодаря узкой конструктивной форме опорной рамы обеспечивается хорошая доступность элементов со всех сторон. Подвижный монтажный стол. Опорная поверхность облицована резиновым профилем. Компоновка столов может быть оптимально адаптирована к параметрам элементов благодаря большому диапазону регулировки опорной поверхности, т.е. за счет выдвигания опор и перемещения столов. Варианты для монтажных линий: после однократной установки по уровню ходовые рельсы гарантируют ровную опорную поверхность, по которой могут перемещаться столы; столы имеют подвижное исполнение и легко позиционируются на рельсах; путем комбинирования двух и более столов возможно расширение опорной поверхности до любого нужного размера; столы идеально подходят для сборки крупногабаритных элементов; если столы не нужны, их можно сдвинуть вместе и отодвинуть в сторону; ромбовидные опорные элементы по краям для продольной укладки профилей. Вариант для одиночного исполнения: благодаря узкой конструктивной форме опорной рамы обеспечивается хорошая доступность элементов со всех сторон; увеличенная рабочая площадь опорной поверхности после извлечения ромбовидных опорных элементов; столы имеют подвижное исполнение и легко позиционируются на направляющих роликах; путем комбинирования двух столов возможно расширение опорной поверхности до любого нужного размера; столы идеально подходят для сборки крупногабаритных элементов.



Опорная поверхность

Опорная поверхность облицована профильной резиной, защищает профиль от повреждений



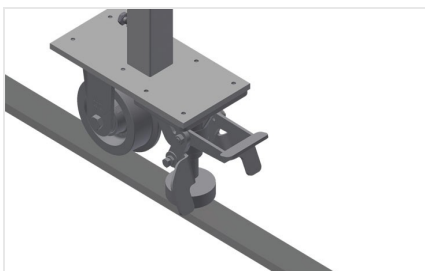
Опора

Опорная поверхность с профильным резиновым покрытием. Ромбовидные опорные элементы по краям для продольной укладки профилей. Выдвижная боковая опора: 900 мм



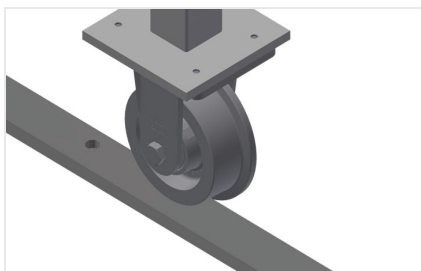
Направляющие ролики в сборе

2 направляющих ролика со стопорным устройством, 2 опорных ролика, за счет этого возможно свободное перемещение



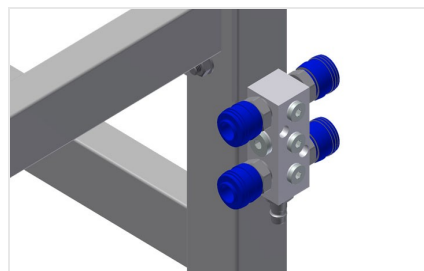
Ролики с ребрами в сборе

Устройство перемещения с четырьмя роликами с ребрами и двумя стояночными тормозами



Ходовой рельс

Ходовые рельсы по 2,0 м слева и справа



Пневматическое соединение на 4 штуцера

Соединение на 4 штуцера для подключения пневматических инструментов





МОДЕЛИ

MSA 2400



РАЗМЕР И МАССА

Длина (мм)	2.400
Ширина (мм)	600
Высота (мм)	850 + 1.000
Масса (кг)	80

ОПОРНАЯ ПОВЕРХНОСТЬ

Опорная поверхность (мм)	600 x 2.400
Опорная поверхность со съемными бортами (мм)	600 x 4.200
Нагрузочная способность (кг)	600

ХАРАКТЕРИСТИКИ

Опорная поверхность	<input checked="" type="radio"/>
Четырехгнездовой разъем сжатого воздуха	<input type="radio"/>
Независимые поворотные колеса (2 поворотных + 2 неподвижных)	<input type="radio"/>
Колесо для рельсового пути на линии	<input type="radio"/>
Рельсовый путь 2,0 м слева и справа	<input type="radio"/>

Включено ● Доступно ○