

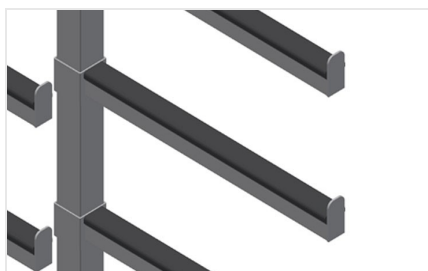


GLR

Стеллажные системы

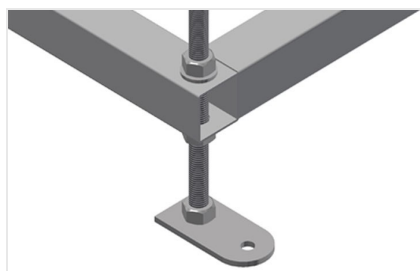


Прочная стальная конструкция. Стеллаж для горизонтального хранения алюминиевых и пластиковых штапиков. Идеальное решение для хранения и сортировки штапиков, например, перед пилой для резки штапика. Семь опорных консолей распределены по длине стеллажа. Четыре регулируемых средних консоли. Девять свободно регулируемых опорных консолей, это позволяет изменять расстояние между опорными консолями. Прорезиненные опорные консоли. Быстрый доступ благодаря упорядоченному хранению.



Опорные консоли

Прорезиненные опорные консоли.
Регулируемая центральная стойка.
Свободно регулируемые опорные
консоли, это позволяет изменять
расстояние между опорными консолями.



Шарнирная стойка

Рабочую высоту можно изменять при
помощи регулировочных ножек



МОДЕЛИ

GLR 5000



РАЗМЕР И МАССА

Длина (мм)	5.000
Ширина (мм)	800
Высота (мм)	2.200
Масса (кг)	200

ВМЕСТИМОСТЬ

Полки	9
Регулируемые центральные опоры	4
Глубина отсека (мм)	450
Внутренняя ширина (мм)	185
Нагрузочная способность (кг)	630

Включено ● Доступно ○