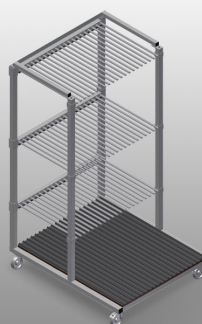




### GF1000

Тележка для  
транспортировки  
стекла/штапиков

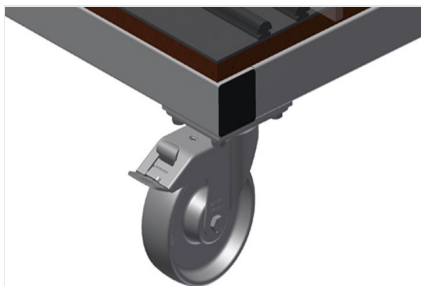


Тележка для стекла с сортировочным гребнем

- Прочная стальная конструкция
- Идеальное решение для сортировки стекла
- Опора из твердой древесины с войлоком
- Секционный делитель на 20 стекол
- Секционный делитель регулируется по высоте
- 4 направляющих ролика, из них 2 со стояночным тормозом



### Тележка для транспортировки стекла GF 1000



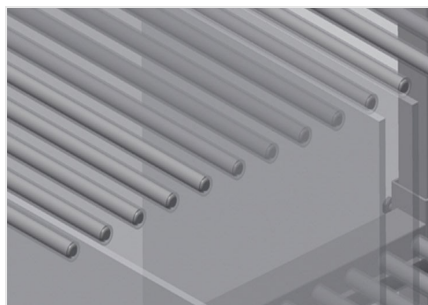
### Направляющие ролики

4 направляющих ролика, из них 2 со стояночным тормозом, обеспечивают высокую маневренность и простое, безопасное использование



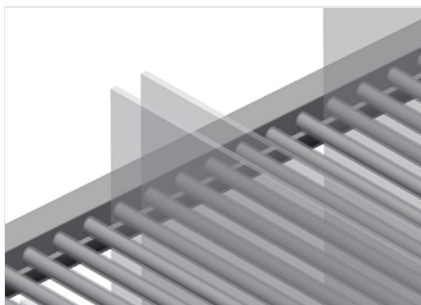
### Секционный делитель с пластиковой защитой

Секционный делитель регулируется по высоте. Все опорные поверхности имеют нескользящее покрытие из ПВХ, тем самым исключается повреждение стекла при хранении



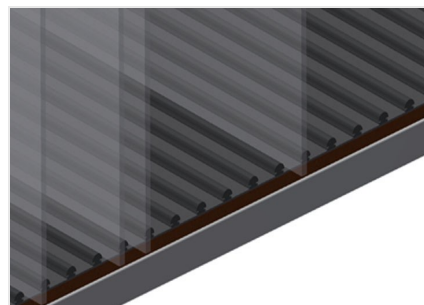
### Простая загрузка и выгрузка

Быстрый доступ благодаря упорядоченному хранению



### Опора с резиновой планкой

Опорная поверхность покрыта резиновыми планками, защищает стекло от повреждений



### Опора с деревянной плитой и войлоком

Нижняя опорная поверхность с войлоком. Дополнительные пластмассовые планки на нижней плите



### GF 1000 / ТЕЛЕЖКА ДЛЯ ТРАНСПОРТИРОВКИ СТЕКЛА/ШТАПИКОВ

---

- Длина 1180 мм
- Ширина 850 мм
- Высота 1360 мм
- 20 отсеков
- Ширина в свету 30 мм
- Масса 95 кг
- Допустимая нагрузка 400 кг
- Диаметр ходового ролика 125 мм