



DG142 XL

Двойные ускоренные
пилы



- Возможен распил по внешним размерам в любых режимах реза
- Идеальный станок для крупносерийного производства с распилом под углами 90° и 45°
- Пильные диски и защитные кожухи входят в серийную комплектацию
- В серийную комплектацию включены цифровой индикатор E 190 и механизм регулировки с маховиком
- Вертикальный пневматический прижим материала

Варианты исполнения пилы по макс. длине заготовки

- 3000 мм
- 4500 мм
- 6000 мм
- 7500 мм
- Другие варианты длины под заказ!
-

Опции

- Регулировка угла вручную на каждом агрегате, цифровая
- Дополнительный пакет ПО для E 590: Программа оптимизации, программный модуль для торцевания и резов с увеличенной длиной в стандартной комплектации с E 590 и E 390
- Принтер этикеток в исполнении с E 390 и E 590
- Подвижная опора под заготовку
- Прижимы материала
- Упор под импост и надрез
- Устройство удаления стружки
- Стационарный и/или передвижной рольганг
- Пильные диски
- Двигатели 5,5 кВт для обработки алюминия
- Гидроподача для обработки алюминия
- Высокоэффективная СОЖ для обработки алюминия
- Устройство дозированного орошения для обработки алюминия
- Тактовый рез
- Защитное ограждение

Варианты управления



- Ручная регулировка длины реза с цифровым индикатором E 190
- Система управления позиционированием E 390
- Система управления на базе ПК E 590





elumatec

01. Двойная усорезная пила DG 142 XL



02. Двойная усорезная пила DG 142 XL



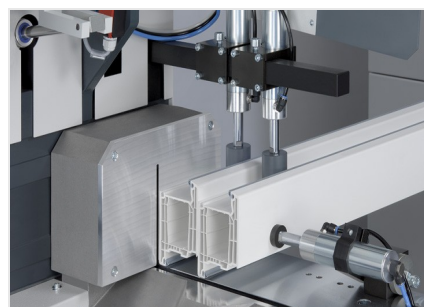
03. Двойная усорезная пила DG 142 XL



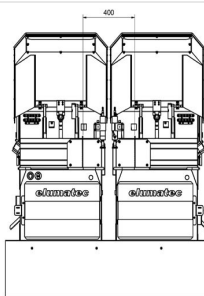
04. Двойная усорезная пила DG 142 XL



05. Двойная усорезная пила DG 142 XL

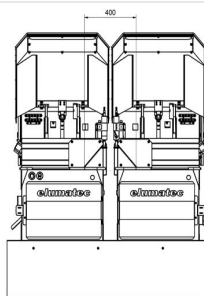


06. Двойная усорезная пила DG 142 XL



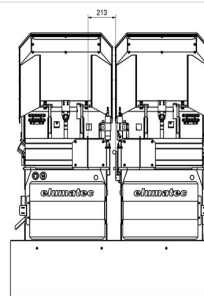
07. Двойная усорезная пила DG 142 XL

Минимальный размер для распила под углом 90°: 400 мм



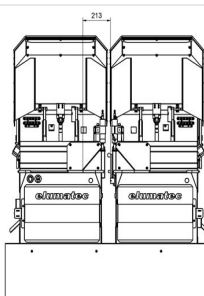
08. Двойная усорезная пила DG 142 XL

Минимальный размер для распила под углом 45°: 400 мм



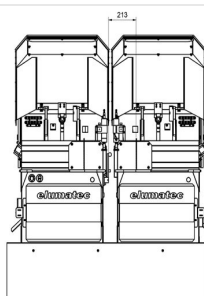
09. Двойная усорезная пила DG 142 XL

Минимальный размер для распила под углом 90° с коротким упором на подвижном агрегате: 213 мм



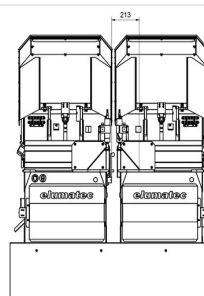
10. Двойная усорезная пила DG 142 XL

Минимальный размер для распила под углом 45° с коротким упором на подвижном агрегате: 213 мм



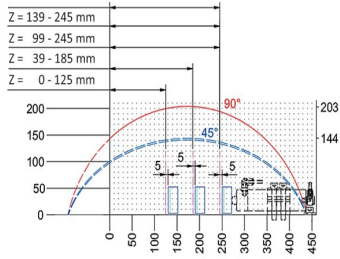
11. Двойная усорезная пила DG 142 XL

Минимальный размер для распила под углом 90° с коротким упором на стационарном агрегате: 213 мм



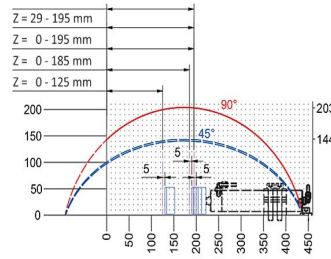
12. Двойная усорезная пила DG 142 XL

Минимальный размер для распила под углом 45° с коротким упором на стационарном агрегате: 213 мм



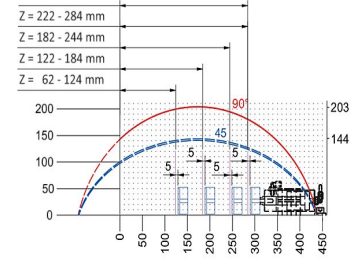
13. Схема распила DG 142 XL

Пневматическое зажимное устройство, горизонтальный ход = 80 Z = диапазон зажима



14. Схема распила DG 142 XL

Пневматическое зажимное устройство, горизонтальный ход = 140 Z = диапазон зажима



15. Схема распила DG 142 XL

Пневматическое зажимное устройство, горизонтальный ход = 40 Z = диапазон зажима





DG 142 XL / ДВОЙНЫЕ УСОРЕЗНЫЕ ПИЛЫ

- Минимальная длина реза под углом 90° 400 мм
- Минимальная длина реза с наклоном 45° 400 мм
- Диапазон наклона вовнутрь 90° - 45°
- Диапазон возможных резов смотри на диаграмме
- Диаметр пильного диска 550 мм
- Скорость вращения пильного диска 2800 1/мин.
- Электропитание 230/400 В, 3~, 50 Гц
- Выходная мощность каждого двигателя 4 кВт
- Подключение сжатого воздуха 7 бар
- Расход воздуха на каждый рабочий такт 40 л без орошения, 64 л с орошением