



AW1100

Тележка для
армирования



Стеллаж для сортированной подачи распиленных по размеру армирующих профилей

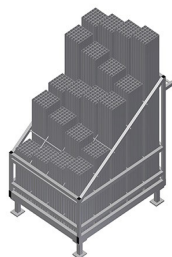
- Прочная стальная конструкция
- Вертикальное хранение стальных профилей
- Компактные габаритные размеры
- Упорядоченное расположение профилей фиксированной длины
- Возможность транспортировки вилчатым погрузчиком

Опция

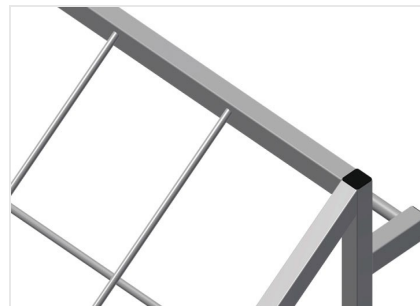
- По желанию в подвижном исполнении – направляющие ролики в сборе



**Тележка для
армирования AW 1100**

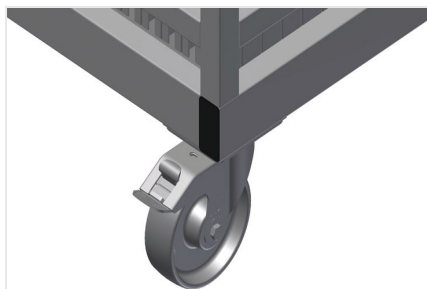


**Тележка для
армирования AW 1100**



Отсеки

20 отсеков, размер отсека 200 x 200 мм



**Направляющие ролики в
сборе**

2 направляющих ролика со стопорным устройством, 2 опорных ролика, за счет этого возможно свободное перемещение, диаметр ходовых роликов 125 мм



AW 1100 / ТЕЛЕЖКА ДЛЯ АРМИРОВАНИЯ

- Длина 1100 мм
- Ширина 900 мм
- Высота 1100 мм
- 20 отсеков
- Масса 80 кг
- Допустимая нагрузка 600 кг