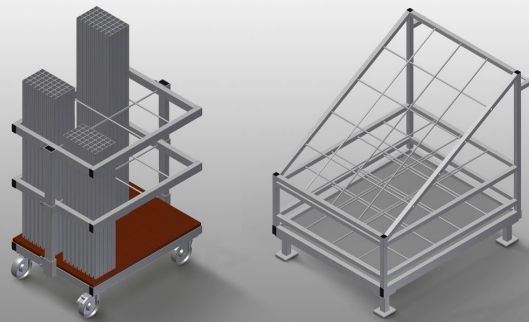




AW

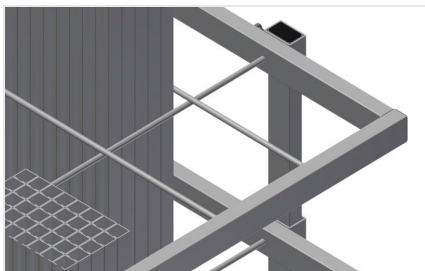
Тележка для
армирования



Тележка для транспортировки и сортированной подачи распиленных по размеру армирующих профилей. Прочная стальная конструкция. Вертикальное хранение и транспортировка стальных профилей. Компактные габаритные размеры. Упорядоченное расположение профилей фиксированной длины.

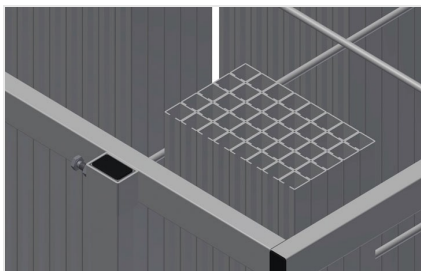
AW 800: 4 направляющих ролика, из них 2 со стояночным тормозом.

AW 1100: Возможность транспортировки вилчатым погрузчиком.



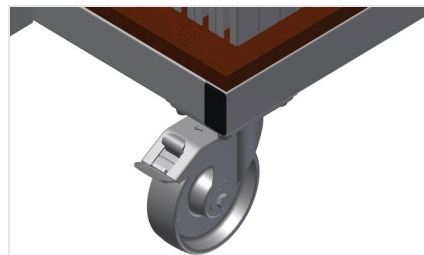
Отсеки AW 800

6 отсеков, размер отсека 190 x 265 мм



Решетчатая рама AW 800

2 решетчатых рамы, регулируемых по высоте



Направляющие ролики AW 800

4 направляющих ролика, из них 2 со стояночным тормозом, обеспечивают высокую маневренность и простое, безопасное использование



Отсеки AW 1100

20 отсеков, размер отсека 200 x 200 мм



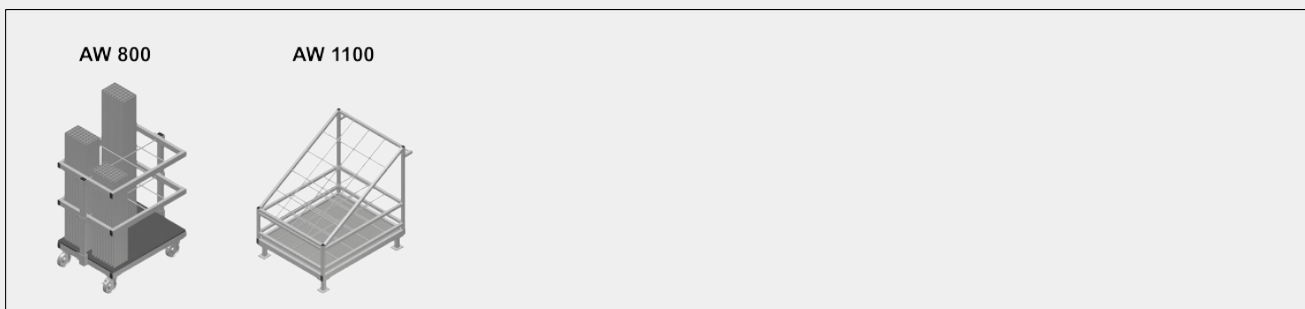
Направляющие ролики в сборе AW 1100

2 направляющих ролика со стопорным устройством, 2 опорных ролика, за счет этого возможно свободное перемещение, диаметр ходовых роликов 125 мм



AW / ТЕЛЕЖКА ДЛЯ АРМИРОВАНИЯ

МОДЕЛИ



РАЗМЕР И МАССА

AW 800 / AW 1100

Длина (мм)	800 / 1.100
Ширина (мм)	600 / 900
Высота (мм)	960 / 1.100
Масса (кг)	35 / 80

ВМЕСТИМОСТЬ

AW 800 / AW 1100

Отсеки	6 / 20
Нагрузочная способность (кг)	400 / 600

ХАРАКТЕРИСТИКИ

AW 800

Поворотные колеса	4
Поворотные колеса с блокировочным устройством	2
Диаметр поворотных колес (мм)	125

AW 1100

На подвижном элементе (два поворотных колеса с блокировочным устройством и два неподвижных колеса - диаметр поворотных колес 125 мм)	<input type="radio"/>
--	-----------------------

Включено ● Доступно ○