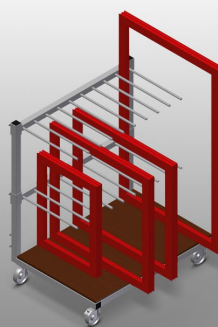




RF1000

Carros de
comissionamento

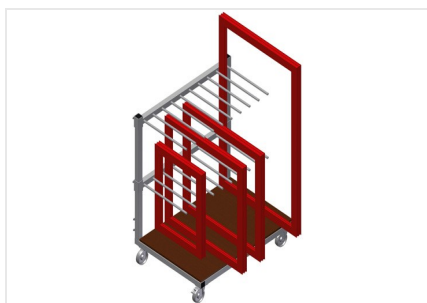


Carro para perfis para o transporte de caixilhos e folhas dentro da empresa

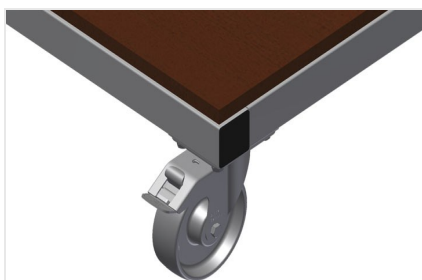
- Construção robusta em aço
- Carro com ordenador para transportar e armazenar caixilhos e folhas
- Apoio em madeira dura
- Divisória do compartimento para nove caixilhos
- Divisória do compartimento ajustável em altura
- Quatro rodas dirigíveis, dos quais dois têm imobilizadores

Opção

- Proteção de plástico para RF 1000



Carro de divisões para caixilhos RF 1000



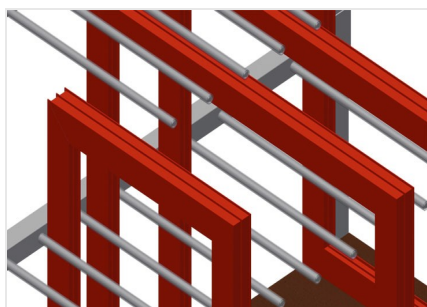
Rodas dirigíveis

Quatro rodas dirigíveis, dos quais dois têm imobilizadores, oferecem uma elevada mobilidade e um manuseamento fácil e seguro



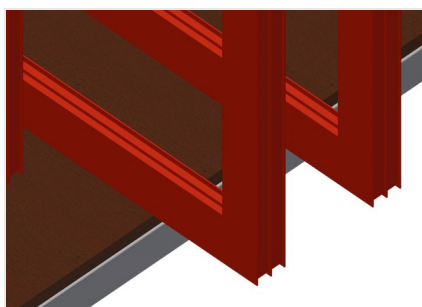
Divisória do compartimento

Divisória do compartimento, ajustável em altura, largura do compartimento 100 mm, profundidade do compartimento 540 mm



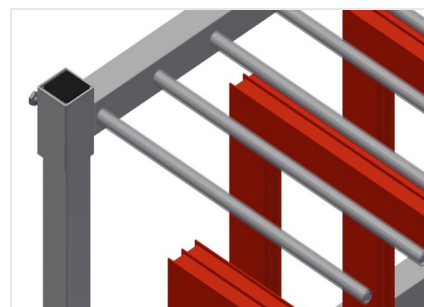
Fácil carregamento e descarga

Todos os elementos imediatamente alcançável



Área de colocação

Apoio inferior com placa de madeira maciça



Proteção de plástico para RF 1000

Todas as áreas de apoio apresentam um revestimento anti-deslizante de PVC, deste modo, evita-se a danificação da superfície durante o armazenamento



RF 1000 / CARROS DE COMISSIONAMENTO

- Comprimento 1 180 mm
- Largura 850 mm
- Altura 1 360 mm
- Duas divisórias do compartimento
- Nove compartimentos
- Diâmetro dos roletes 125 mm
- Largura cada compartimento 100 mm
- Profundidade cada compartimento 540 mm
- Altura da instalação 1 150 mm
- Peso 65 kg
- Capacidade de carga 400 kg