

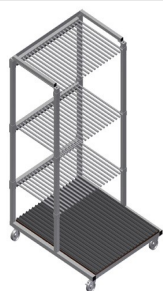


GFW1200

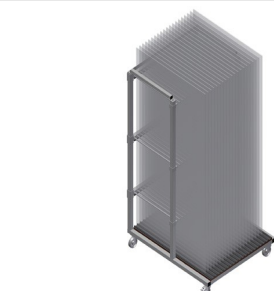
Carros de
compartimentos/de bites



- Construção robusta em aço
- Perfeito para ordenar vidros
- Apoio de madeira dura com feltro
- Divisória do compartimento para 20 vidros
- Divisória do compartimento, ajustável em altura
- Quatro rodas dirigíveis, dos quais dois têm imobilizadores

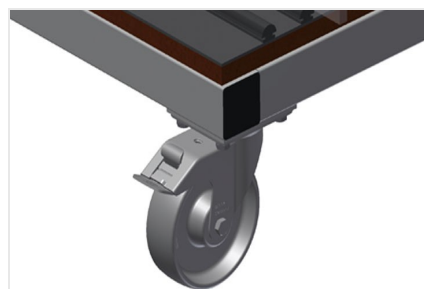


Carro de divisões para vidro GFW 1200



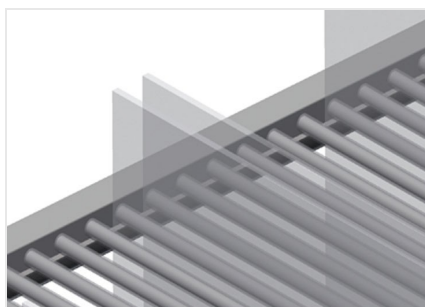
Carro de divisões para vidro GFW 1200

Carro de divisões para vidro GFW 1200 com vidros



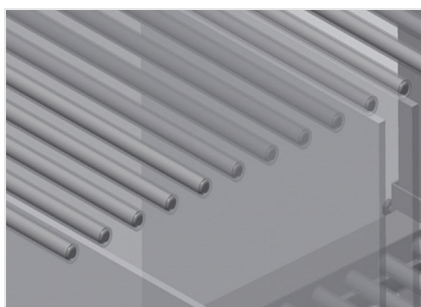
Rodas dirigíveis

Quatro rodas dirigíveis, dos quais dois têm imobilizadores, oferecem uma elevada mobilidade e um manuseamento fácil e seguro



Divisória do compartimento com proteção de plástico

Divisória do compartimento ajustável em altura. Todas as áreas de apoio apresentam um revestimento anti-deslizante de PVC, deste modo, evita-se a danificação do vidro durante o armazenamento.



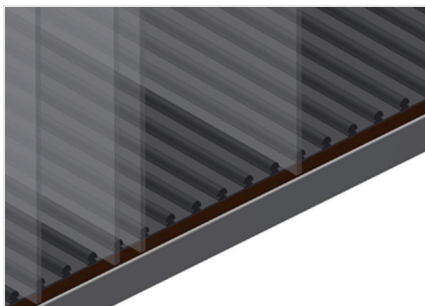
Fácil carregamento e descarga

Acesso rápido devido ao armazenamento ordenado



Apoio com perfil de borracha

Área de apoio revestida com perfil de borracha, protege o vidro contra danos



Apoio com placa de madeira e feltro

Área de apoio inferior com feltro. Barras de plástico adicionais na placa de piso



GFW 1200 / CARROS DE COMPARTIMENTOS/DE BITES

- Comprimento 1 200 mm
- Largura 1 400 mm
- Altura 2 270 mm
- 20 compartimentos
- Diâmetro interior 30 mm
- Peso 210 kg
- Capacidade de carga 800 kg
- Diâmetro dos roletes 125 mm