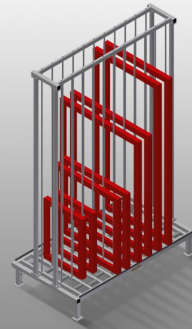




### FFR10

#### Sistemas de estantes

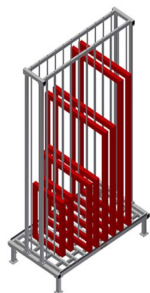


Estante para armazenar elementos de janelas

- Construção robusta em aço
- Estante para armazenar folhas
- Os elementos estão disponíveis direta e individualmente
- Especialmente desenvolvidos para serem integrados nas linhas de montagem
- Possível acesso de ambos os lados
- Área de apoio com rolos de suporte para facilitar ainda mais o carregamento e a descarga
- Perfis divisórios do compartimento revestidos com mangueira de proteção

#### Opções

- A pedido móvel RFR 10/FFR 10
- Protetor de perfis para rolos de suporte (alu)

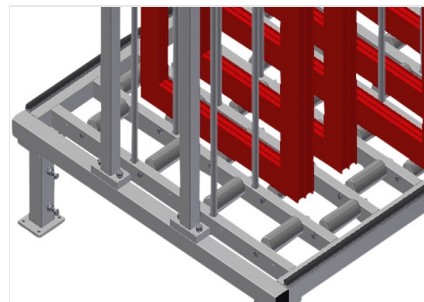


### **Estante de compartimentos para folhas FFR 10**



### **Compartimentos**

Todas as áreas de apoio apresentam um revestimento anti-deslizante de PVC, deste modo, evita-se a danificação da superfície durante o armazenamento



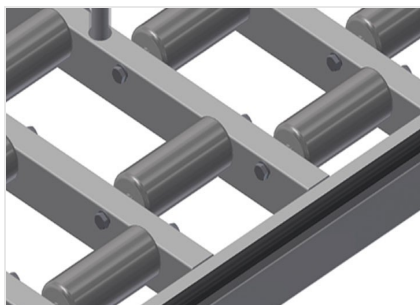
### **Apoio**

Área de apoio inferior com rolos de suporte para facilitar o carregamento e a descarga



### **Roda dirigível compl.**

Duas rodas dirigíveis com dispositivo de imobilização, duas rodas fixas, por isso com deslocação livre, diâmetro dos roletes 125 mm



### **Protetor de perfis**

Protetor de perfis para rolos de suporte 3x 120 (alu/48 x) rolos de suporte revestidos com mangueira de proteção



### FFR 10 / SISTEMAS DE ESTANTES

---

- Comprimento 1 820 mm
- Largura 1 000 mm
- Altura 2 965 mm
- Dez compartimentos
- Largura cada compartimento 130 mm
- Altura cada compartimento 2 600 mm
- Peso 250 kg
- Capacidade de carga 800 kg