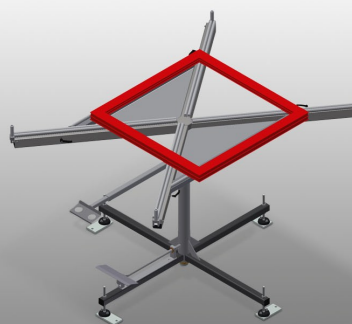




DT1000

Mesas rotativas



Mesa rotativa para todos os trabalhos nos caixilhos e nas folhas

- Construção robusta em aço
- Mesa de trabalho rotativa
- A mesa de trabalho pode ser utilizada de modo universal para trabalhos de montagem, para inserir vedações, para o pós-tratamento na produção especial, para a montagem de ferragens e para a montagem terminal
- Quatro braços de apoio, gradualmente extensível
- Braços de apoio revestido com perfil de borracha
- Área de mesa girável por 360° e pode ser imobilizado por um pedal
- Com prateleiras úteis e suporte para ferramentas prático

Opções

- A pedido, pode ser fornecido também com apoio de feltro (para perfis de madeira)

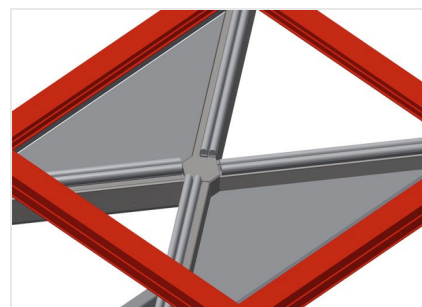


Mesa rotativa DT 1000



Área de apoio

Braços de apoio revestido com perfil de borracha



Apoio

Apoio prático para acessórios pequenos, ferragens e parafusos



Porta-ferramentas

Porta-ferramentas para ferramentas pneumáticas ou elétricas



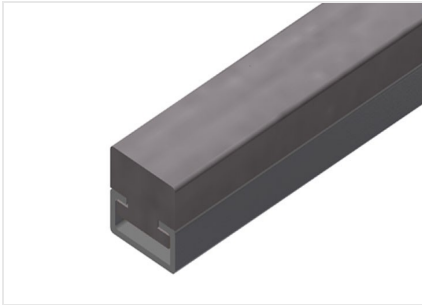
Braço de apoio

Quatro braços de apoio basculáveis, gradualmente extensíveis



Travão do pedal

Área de mesa girável por 360° e a rotação pode ser imobilizada por um travão do pedal



Apoio de feltro

Apoio de feltro para DT 1000 (trabalho da madeira)





DT 1000 / MESAS ROTATIVAS

- Comprimento dos braços 700 - 1 000 mm
- Altura 900 mm
- Peso 110 kg