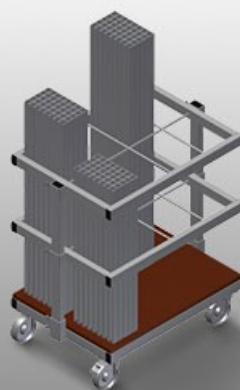




### AW800

Carros para perfis de reforço

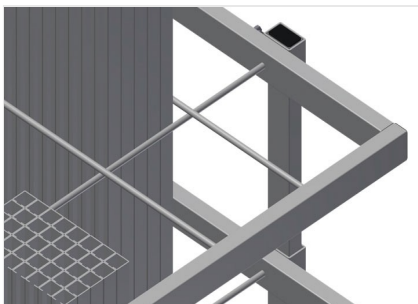


Carro para transportar e disponibilizar de forma ordenada perfis de reforço já cortados

- Construção robusta em aço
- Armazenamento e transporte verticais de perfis de aço
- Medidas exteriores reduzidas
- Arranjo claro de perfis para comprimentos fixos
- Quatro rodas dirigíveis, dos quais dois têm imobilizadores

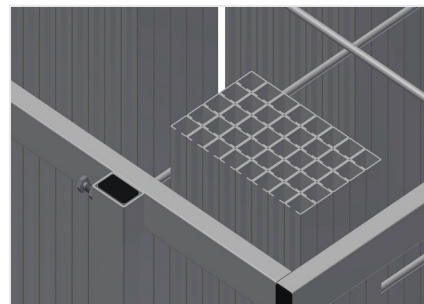


### Carro para perfis de reforço AW 800



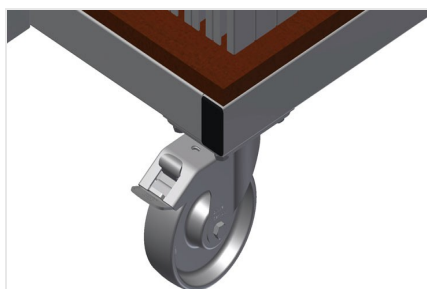
### Compartimentos

Seis compartimentos, tamanho do compartimento 190 x 265 mm



### Quadros para painéis

Dois quadros para painéis, com altura ajustável



### Rodas dirigíveis

Quatro rodas dirigíveis, dos quais dois têm imobilizadores, oferecem uma elevada mobilidade e um manuseamento fácil e seguro



### AW 800 / CARROS PARA PERFIS DE REFORÇO

---

- Comprimento 800 mm
- Largura 600 mm
- Altura 960 mm
- Seis compartimentos
- Peso 35 kg
- Capacidade de carga 400 kg
- Diâmetro dos roletes 125 mm