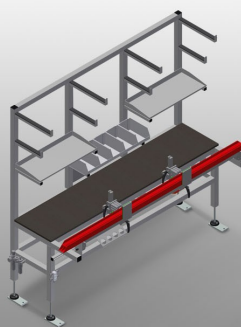




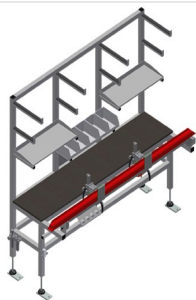
### TMT2000

#### Stojaki montażowe

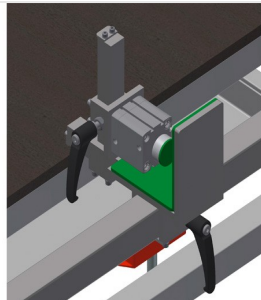


Stół montażowy do montażu wstępnego okuć i uszczelek

- Stabilna konstrukcja stalowa
- Stół roboczy do obróbki przedmontażowej okuć i uszczelek w oknach i drzwiach aluminiowych
- Wyposażony w dwa zaciski
- Układ mocowania do profili o szerokości 45 - 120 mm i szerokości w świetle 50 - 150 mm
- Regulowana pozycja mocowania
- Aktywacja siłowników mocujących włącznikiem nożnym
- Układ obrotowy 180° do zamocowanych profili ustawiany włącznikiem nożnym w stopniach co 30°
- Ramiona podporowe dla długich części
- Dwie półki do odkładania narzędzi i drobnych elementów
- Szuflady na narzędzia
- Uchwyt do wkrętarki lub wiertarki
- Przyłącze sprężonego powietrza, poczwórne
- Gniazdka schuko podwójne

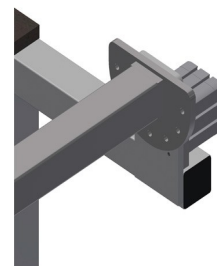


### Stół do montażu słupków drzwi TMT 2000



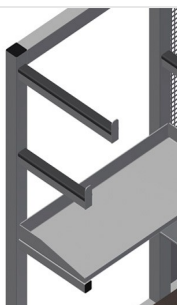
### Układ mocowania

Układ mocowania do profili o szerokości 45 – 120 mm i szerokości w świetle 50 – 150 mm. Pozycja mocowania ustawiana we wzdluznym kierunku profilu. Silownik zaciskowy aktywowany włącznikiem nożnym



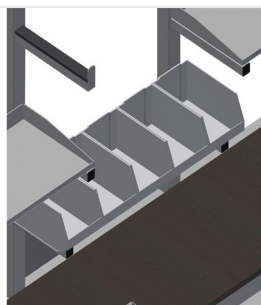
### Układ obrotowy

Układ obrotowy 180° do zamocowanych profili ustawiany włącznikiem nożnym w stopniach co 30°



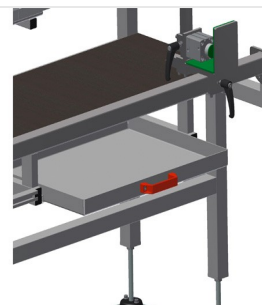
### Ramiona podporowe

Ramiona podporowe dla dlugich czesci, jak np. wielokrotne blokady. Półki na narzędzia i drobne elementy



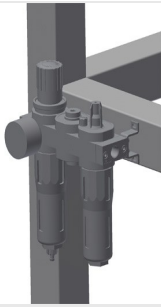
### Półka

Półka z pięcioma skrzynkami. Skrzynki z PCW, do niewielkich akcesoriów, na okucia i śruby



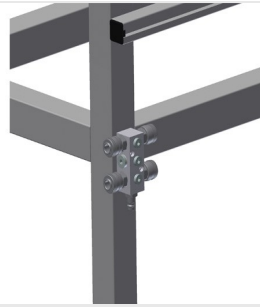
### Szuflada

Szuflada na narzędzia. Gumowane półki na narzędzia



### Zespół przygotowania powietrza

Zespół przygotowania powietrza do narzędzi pneumatycznych



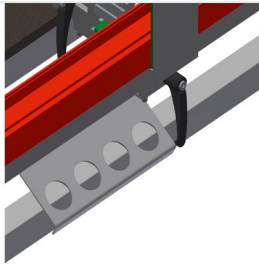
### Przyłącze sprężonego powietrza, poczwórne

Przyłącze sprężonego powietrza, poczwórne do podłączania narzędzi pneumatycznych



### Regulacja wysokości

Wysokość robocza regulowana na stopkach w zakresie 850 – 1000 mm



### Uchwyt narzędziowy

Uchwyt narzędziowy do narzędzi pneumatycznych lub elektrycznych



- Długość 2000 mm
- Szerokość 850 mm
- Wysokość 1970 mm
- Masa 145 kg
- Zużycie powietrza ok. 20 l/min.
- Przyłącze sprężonego powietrza 7 bar