



### **PWS1400**

Wózki do transportu profili

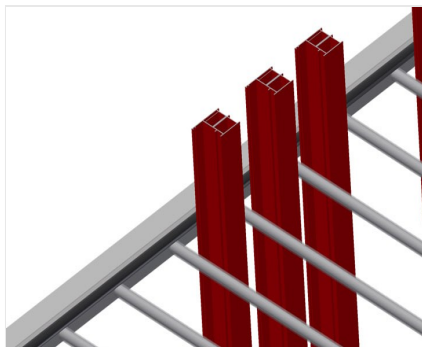


Wózek profilowy do pionowego przechowywania i transportu profili aluminiowych

- Stabilna konstrukcja stalowa
- Idealne do transportu i ergonomicznego przechowywania dociętych profili
- Pionowy transport profili
- Pojemność 30 - 40 profili
- Przegrody przestawiane pionowo
- Dolna podstawa wykonana z gumowych listew profilowych
- Wózek z przegrodami zabezpieczonymi otuliną gumową
- Tylne podpory pokryte listwami gumowymi
- Cztery kółka zwrotne, z czego dwa z blokadą



### Wózek do transportu profilu PWS 1400



### Wózek z przegrodami pokrytymi warstwą osłoną z tworzywa sztucznego

Wózek z przegrodami z regulacją wysokości  
Wszystkie powierzchnie robocze pokryte są  
antypoślizgową warstwą PCW, co pozwala  
uniknąć uszkodzenia powierzchni przy  
przechowywaniu



04/2026

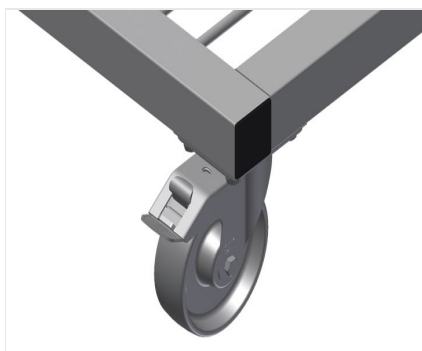
### Podpory pokryte profilem gumowym

Podpory listwowe z rolkami pokrytymi  
gumą, które chronią profil przed  
uszkodzeniami



### Podstawa pokryta profilem gumowym

Powierzchnia robocza z listwą gumową,  
chroni profil przed uszkodzeniami



### Rolki zwrotne

Cztery rolki zwrotne, w tym dwie z blokadą  
zapewniają znaczną ruchomość i łatwą,  
bezpieczną obsługę





- Długość 1440 mm
- Szerokość 790 mm
- Wysokość 1360 mm
- Dwie przegrody
- Dziewięć przegród
- Średnica kółek 125 mm
- Szerokość przegrody 120 mm
- Głębokość przegrody 540 mm
- Wysokość przegród 1150 mm
- Masa 72 kg
- Nośność 350 kg