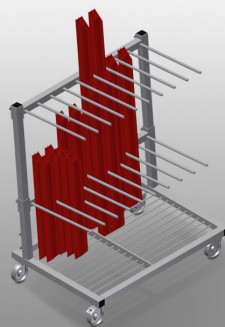




### *PWS1000*

Wózki do transportu profili

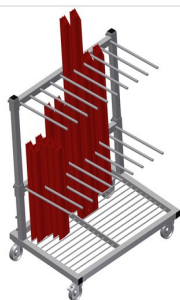


Wózek profilowy do pionowego przechowywania i transportu profili

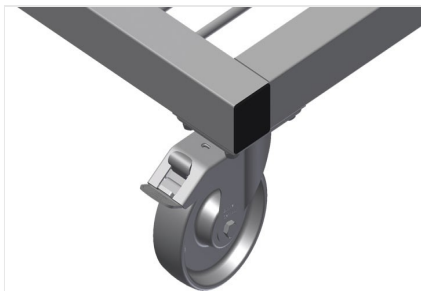
- Stabilna konstrukcja stalowa
- Pionowy transport profili
- Jednostronny załadunek wózka profilowego
- Prosty załadunek i rozładunek
- Pojemność 30 - 40 profili
- Przegrody przestawiane pionowo
- Podstawa wykonana z listew profilowych
- Cztery kółka zwrotne, z czego dwa z blokadą

#### **Opcja**

- Osłona z tworzywa sztucznego do PWS 1000

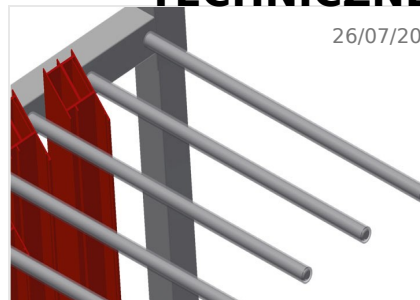


### Wózek do transportu profilu PWS 1000



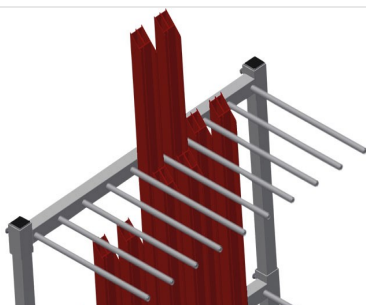
### Kółka zwrotne

Cztery kółka zwrotne, z czego dwa z blokadą zapewniają znaczną ruchomość i łatwą, bezpieczną obsługę



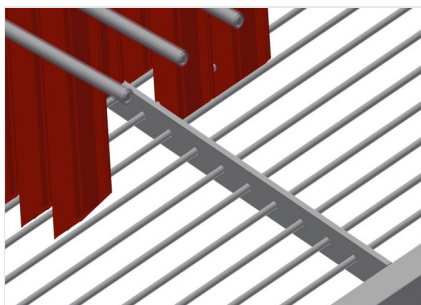
### Wózek z przegrodami

Wózek z przegrodami z regulacją wysokości, szerokość przegrody 100 mm, głębokość przegrody 540 mm



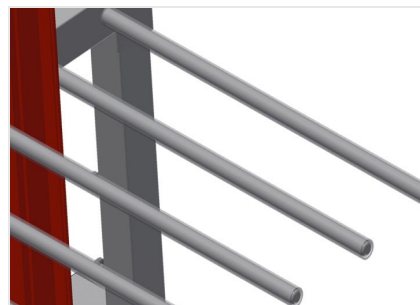
### Prosty załadunek i rozładunek

Jednostronny załadunek wózka profilowego



### Podstawa wózka

Podstawa wykonana z listew profilowych



### Osłona z tworzywa sztucznego do PWS 1000

Wszystkie powierzchnie robocze pokryte są antypoślizgową warstwą PCW, co pozwala uniknąć uszkodzenia powierzchni przy przechowywaniu



- Długość 1200 mm
- Szerokość 800 mm
- Wysokość 1360 mm
- Dwie przegrody
- Dziewięć przegród
- Średnica kółek 125 mm
- Szerokość przegrody 100 mm
- Głębokość przegrody 540 mm
- Wysokość przegród 1150 mm
- Masa 60 kg
- Nośność 350 kg