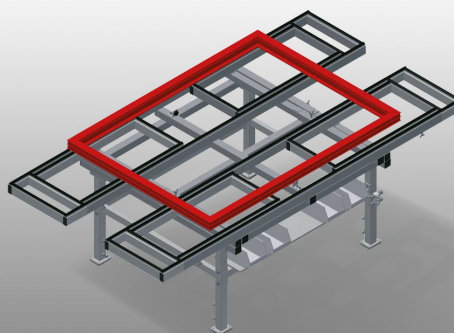




### MTA3000

Poziome stoły montażowe



Stół montażowy rozsuwany przeznaczony do wszystkich prac na ramie i skrzydle

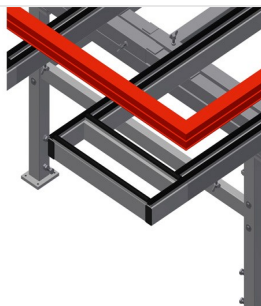
- Stabilna konstrukcja stalowa
- Uniwersalny stół montażowy
- Rozsuwany na cztery strony
- Idealny do elementów wielkogabarytowych
- Regulowany w pionie
- Powierzchnia robocza: listwy ślizgowe z tworzywa sztucznego
- Praktyczna półka pod powierzchnią stołu
- Cztery pojemniki z tworzywa na drobne akcesoria, okucia i śruby
- Przyłącze sprężonego powietrza, poczwórne
- Łatwy montaż w systemie modułowym

#### Opcje

- Na życzenie możliwość dostawy z listwami szczotkowymi
- Na życzenie możliwość dostawy z listwami pokrytymi filcem (dla profili drewnianych)
- Na życzenie możliwość dostawy z listwami gumowymi (dla profili aluminiowych)
- Kółka zwrotne, kompl.

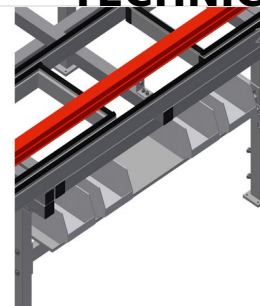


### Stół montażowy MTA 3000



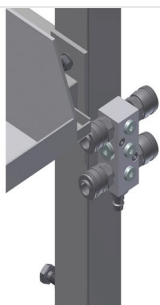
### Powierzchnia robocza

Powierzchnia robocza: listwy ślizgowe z tworzywa sztucznego



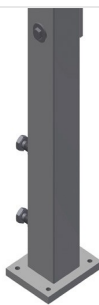
### Półka

Praktyczna półka pod powierzchnią stołu z czterema pojemnikami z tworzywa sztucznego, do niewielkich akcesoriów, na okucia i śruby



### Przyłącze sprężonego powietrza, poczwórne

Przyłącze sprężonego powietrza, poczwórne do podłączania narzędzi pneumatycznych



### Regulacja wysokości

Możliwość dostosowania wysokości, wysokość robocza regulowana na stopkach w zakresie 850 - 1000 mm



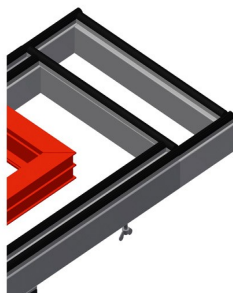
### Listwy szczotkowe

Powierzchnia robocza: listwy szczotkowe



### Listwy filcowe

Powierzchnia robocza: listwy pokryte filcem



### Listwy gumowe

Powierzchnia robocza: listwy z gumowym profilem grzybkowym



### Kółka zwrotne, kompl.

Dwa kółka zwrotne ze stoperem, dwa kółka stałe, dzięki którym możliwy jest swobodny ruch



Długość 2400 – 4000 mm

- Szerokość 1300 – 1900 mm
- Wysokość 850 – 1000 mm
- Masa 160 kg