

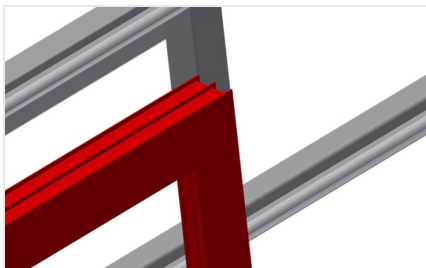


MS

Stojaki montażowe

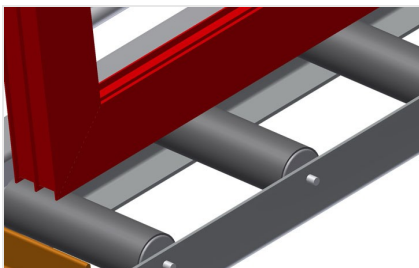


Stół montażowy do montażu pionowego. Stabilna konstrukcja stalowa. Idealny do montażu pionowego. Nadaje się do linii. Płynne ustawienie pozycji pośrednich do ergonomicznej pracy. Regulacja wysokości za pomocą siłownika pneumatycznego. Wspornik rolkowy ze stalowymi rolkami. Powierzchnia nośna stołu z plastikowymi prowadzicami. Dwa poziomo regulowane zaciski profili. Przyłącze sprężonego powietrza, poczwórne.



### Powierzchnia robocza

Powierzchnia robocza: listwy ślizgowe z tworzywa sztucznego



### Listwy rolkowe

Dolny podajnik rolkowy z rolkami nośnymi L = 200 mm



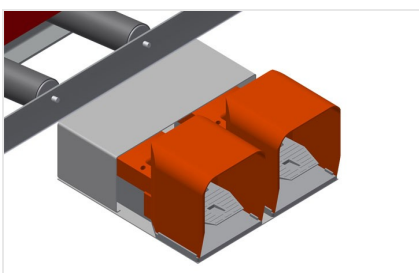
### Zacisk

Dwa boczne zaciski materiału mocują profil podczas pracy, wysokość zamocowania profili maks. 200 mm



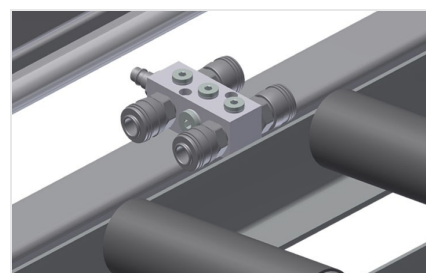
### Regulacja wysokości

Możliwość dostosowania wysokości, wysokość robocza regulowana na stopkach



### Włącznik nożny

Sterowanie zaworem nożnym. W położeniu pionowym 500 mm pneumatyczna regulacja wysokości, zaciskanie pneumatyczne



### Przyłącze sprężonego powietrza, poczwórne

Poczwórne przyłącze do podłączenia narzędzi pneumatycznych





### Rolki wprowadzające

Rolki ochronne na początku lub końcu podajnika rolkowego



### Powierzchnia podparcia - rozsuwana

Powierzchnia robocza górna wyciągana do MS 3000 i MS 4000, powierzchnia robocza wyciągana o 800 mm i 500 mm w górę dla wysokich ram



### Uchwyt blaszany do wkrętaka

Uchwyt narzędziowy do narzędzi pneumatycznych



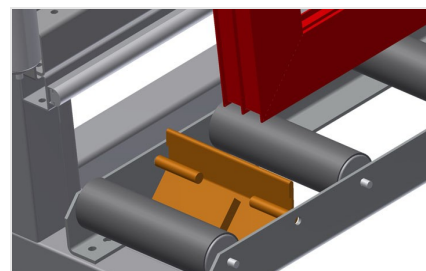
### Zacisk profilu przesuwny

Zaciski dodatkowe zapewniają pewny uchwyt podczas pracy



### Ochrona profilu na rolkach nośnych

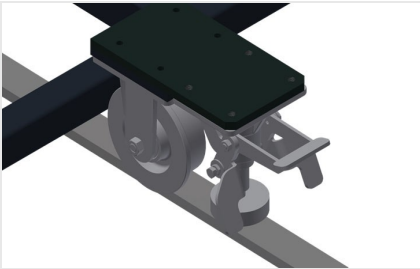
Warstwa ochronna na rolkach nośnych 200 mm (aluminium/16x i aluminium/21x), podajnik wyposażony w rolki pokryte warstwą ochronną w celu zabezpieczenia profilu przed uszkodzeniami przy załadunku i rozładunku



### Stoper końcowy

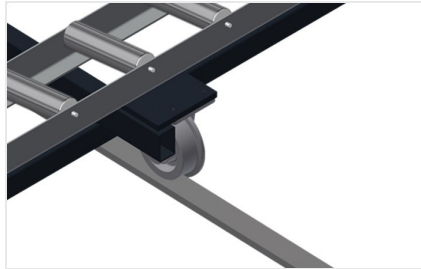
Stoper końcowy Rb = 200





### Układ jezdny

Układ jezdny do KT/KTH/MS/VE. Układ jezdny z rolkami obrzeżowymi i hamulcem ustalającym



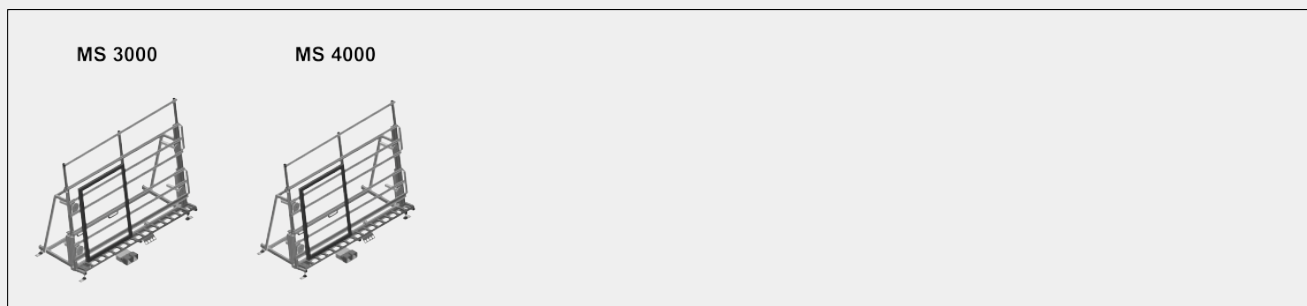
### Szyna jezdna

Szyna jezdna 2,0 m odpowiednio lewa i prawa





### MODELE



### WYMIAR I WAGA

#### MS 3000 / MS 4000

Długość (mm)	3.110 / 4.110
Szerokość (mm)	1.200
Wysokość pionowa (mm)	2.050
Szerokość przenośnika rolkowego (mm)	200
Waga (kg)	330 / 370

### POWIERZCHNIA PODPOROWA

Pneumatyczna regulacja wysokości (mm)	500
Pneumatyczna regulacja pionowej wysokości	●
Wyjmowany wspornik profilu	○
Oslony profilu dla rolek nośnych	○
Ładowność (kg)	300



### SPECYFIKACJE

Przesuwane poziomo zaciski profili	2
Zacisk do przesuwanych profili	○
Płyta wspornikowa L=290 mm	○
Odbój ogranicznika	○
Poczwórne przyłącze sprężonego powietrza	●
Jednostka ruchoma	○
Tor 2,0 m z lewej i z prawej	○
Ciśnienie powietrza roboczego (bar)	7
Zużycie powietrza około (l/min)	35

Included ● Available ○