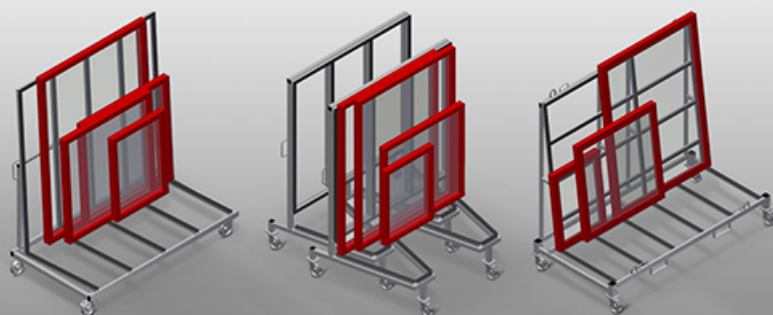




KW

Wózki do transportu profili



Wózek do komisjonowania i transportu elementów okiennych. Stabilna konstrukcja stalowa. Wsporniki profilowe z gumową powierzchnią. Cztery kółka, z których dwa mają blokadę.

KW 2: Otwory do transportu za pomocą wózka widłowego. Cztery uchwyty do transportu dźwigiem. Cztery uchwyty pasów mocujących. Kółka można zdemontować w celu zwiększenia stabilności wózka w trakcie transportu na ciężarówce.

KW 3: Możliwość złożenia, gdy nie jest załadowany - oszczędność miejsca.

KW 4: Otwory do transportu za pomocą wózka widłowego. Cztery uchwyty do transportu dźwigiem. Cztery uchwyty pasów mocujących. Kółka można zdemontować w celu zwiększenia stabilności wózka.



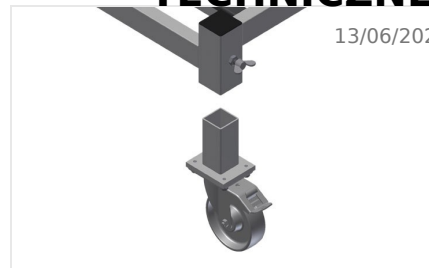
Kółka zwrotne KW 1 / KW 3

Cztery kółka zwrotne, z czego dwa z blokadą zapewniają znaczną ruchomość i łatwą, bezpieczną obsługę



Kółka zwrotne zdejmowane KW 2

Kółka zdejmowane, co pozwala na stabilne ustawienie wózka do transportu profili na samochodzie ciężarowym. Cztery kółka zwrotne, z czego dwa z blokadą zapewniają znaczną ruchomość i łatwą, bezpieczną obsługę



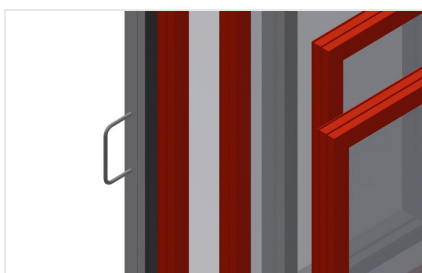
Kółka zwrotne zdejmowane KW 4

Kółka zwrotne zdejmowane, co pozwala na stabilne ustawienie na posadzce wózka do transportu profili. Cztery kółka zwrotne, z czego dwa z blokadą zapewniają znaczną ruchomość i łatwą, bezpieczną obsługę



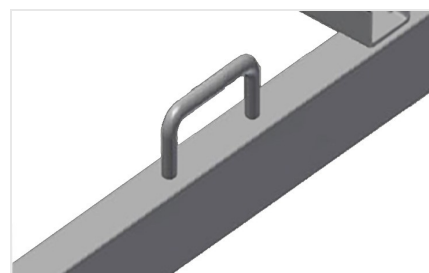
Podstawa pokryta profilem gumowym

Powierzchnia robocza pokryta profilem gumowym, chroni profil przed uszkodzeniami



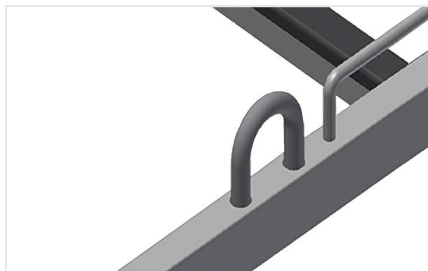
Pałak transportowy KW 1 / KW 3

Obustronny pałak transportowy do przesuwania wózka



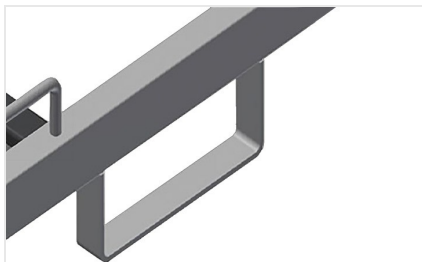
Uchwyty do pasów mocujących KW 2 / KW 4

Z czterema uchwytami do pasów mocujących



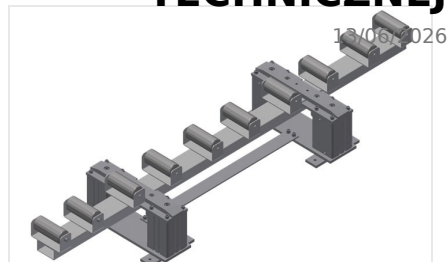
Hak do dźwigu KW 2 / KW 4

Z czterema hakami do dźwigu



Pałak do wózka widłowego KW 2 / KW 4

Z czterema pałakami do wózków widłowych

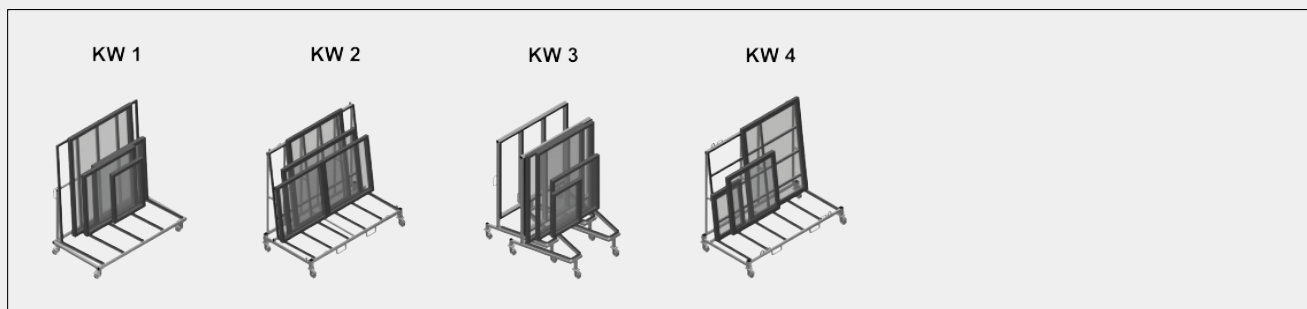


Stacja podnośnikowa KW 4

HBR 1600 stacja podnośna do
przekazywania ciężkich okien na wózek
transportowy KW 4



MODELE



WYMIAR I WAGA

KW 1 / KW 2 / KW 3 / KW 4

Długość (mm)	1.690 / 2.025 / 1.600 / 2.000
Szerokość (mm)	910 / 1.090 / 1.130 / 1.000
Wysokość (mm)	1.768 / 1.880 / 1.960 / 1.850
Waga (kg)	100 / 130 / 90 / 150

POJEMNOŚĆ SKŁADOWANIA

KW 1 / KW2 / KW 3 / KW 4

Ładowność (kg)	400 / 600 / 400 / 500
----------------	-----------------------

KW 2

Szerokość użytkowa (mm)	800
Wysokość podparcia (mm)	1.500



SPECYFIKACJE

KW 2 / KW 4

Wspornik transportowy z wózkiem podnośnikowym	●
Haki do transportowania dźwigiem	4
Punkty zaczepowe pasów mocujących	4

KW 2

Wózek również do transportu zewnętrznego	●
Koła można zdjąć celem ustawienia wózka na samochodzie ciężarowym	●

KW 3

Z możliwością ułożenia w stos, gdy nie jest załadowany	●
--	---

KW 4

Stacja podnoszenia do transportowania ciężkich okien	○
--	---

KW 1 / KW 2 / KW 3 / KW 4

Średnica kół obrotowych (mm)	125
Koła obrotowe	4
Koła obrotowe z odbojem blokującym	2

Included ● Available ○