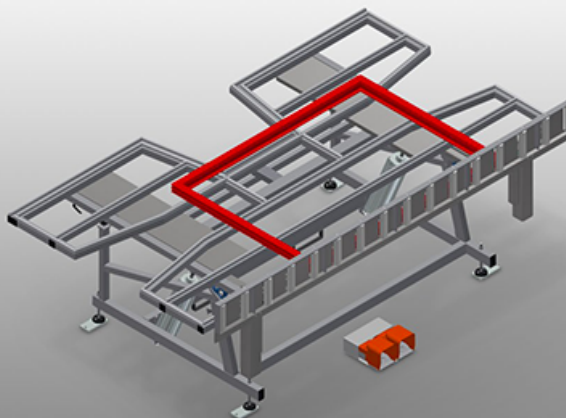


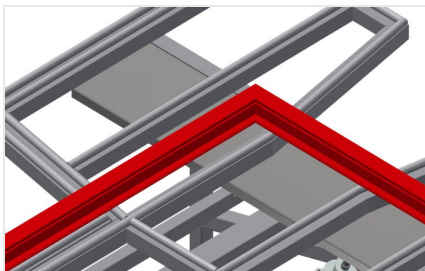


KT

Stoły uchylnie

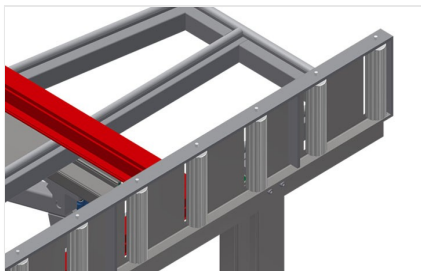


Stół montażowy do montażu w pozycji pionowej i poziomej. Stabilna konstrukcja stalowa. Ważne przy zmianie z transportu pionowego na poziomy i odwrotnie idealny do montażu pionowego i poziomego. Pneumatyczne pochylanie. Powierzchnia robocza: listwy ślizgowe z tworzywa sztucznego. Listwy rolkowe, opuszczane pneumatycznie. Przyłącze sprężonego powietrza, poczwórne.



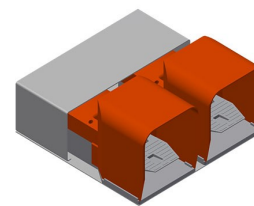
Powierzchnia robocza

Powierzchnia robocza: listwy ślizgowe z tworzywa sztucznego



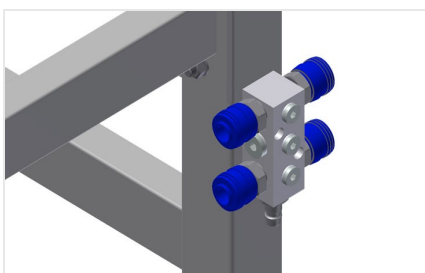
Listwy rolkowe

Podajnik rolkowy opuszczany pneumatycznie, co umożliwia w pozycji poziomej swobodną pracę, a w pozycji pionowej swobodny dalszy transport



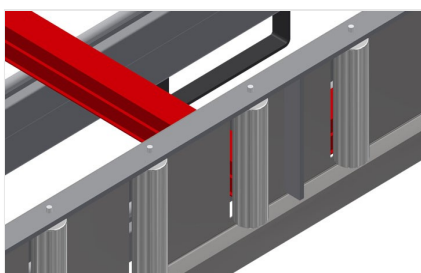
Włącznik nożny

Sterowanie zaworem nożnym, obrót pneumatyczny poziomo-pionowo



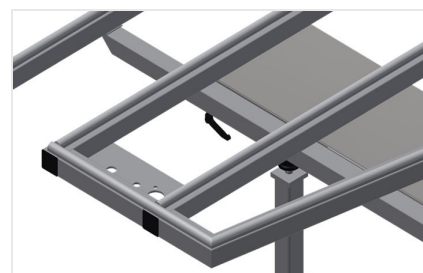
Przyłącze sprężonego powietrza, poczwórne

Przyłącze sprężonego powietrza, poczwórne do podłączania narzędzi pneumatycznych



Ochrona profilu na rolkach nośnych

Warstwa ochronna na rolkach nośnych 200 mm (aluminium/16x i aluminium/21x). Podajnik wyposażony w rolki pokryte warstwą ochronną w celu zabezpieczenia profilu przed uszkodzeniami przy załadunku i rozładunku



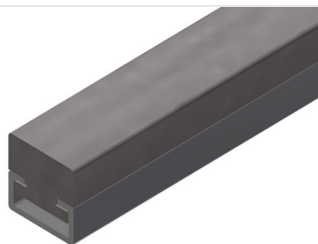
Powierzchnia podparcia - rozsuwana

Powierzchnia robocza rozsuwana w górę do KT/KTH 3000 i KT/KTH 4000. Powierzchnia robocza rozsuwana o 500 mm w górę dla wysokich ram



Listwy szczotkowe

Powierzchnia robocza: listwy szczotkowe



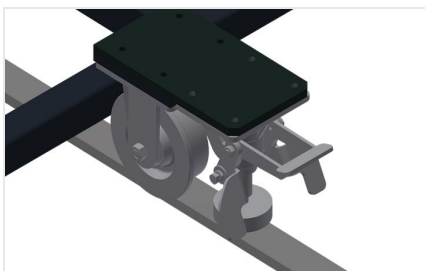
Listwy filcowe

Powierzchnia robocza: listwy pokryte filcem



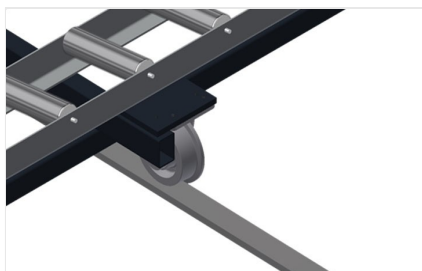
Listwy gumowe

Powierzchnia robocza: listwy z gumowym profilem grzybkowym



Układ jezdny

Układ jezdny do KT/KTH/MS/VE. Układ jezdny z rolkami obrożowymi i hamulcem ustalającym



Szyna jezdna

Szyna jezdna 2,0 m odpowiednio lewa i prawa



MODELE



WYMIAR I WAGA

KT 3000 / KT 4000

Długość (mm)	3.000 / 4.000
Szerokość (mm)	1.820
Wysokość pionowa (mm)	1.900
Szerokość przenośnika rolkowego (mm)	200
Waga (kg)	330 / 380

POWIERZCHNIA PODPOROWA

Pneumatyczna regulacja wysokości (mm)	500
Nachylenie pneumatyczne	●
Wspornik górnego stołu	○
Blat z listwami szczotkowymi	○
Blat z listwami filcowymi	○
Blat z listwami gumowymi	○
Oslony profilu dla rolek nośnych	○
Ładowność (kg)	200

SPECYFIKACJE

Poczwórne przyłącze sprężonego powietrza	●
Jednostka ruchoma	○
Tor 2,0 m z lewej i z prawej	○
Ciśnienie powietrza roboczego (bar)	7
Zużycie powietrza około (l/min)	35

Included ● Available ○