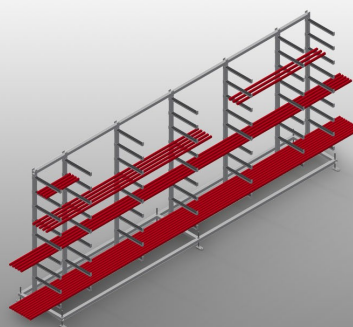


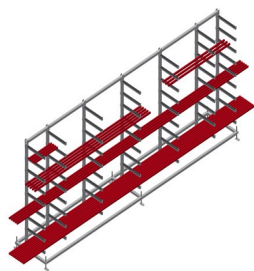


## **GLR5000**

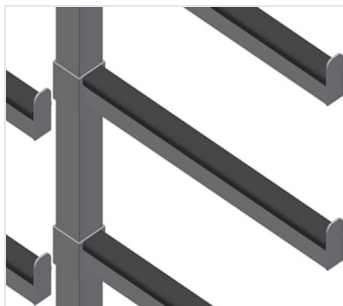
Systemy regałowe



- Stabilna konstrukcja stalowa
- Regał na listwy przyszybowe do pionowego przechowywania listew aluminiowych i z tworzywa sztucznego
- Idealny do przechowywania i sortowania listew przyszybowych, np. przed piłą
- Siedem ramion podporowych rozłożonych na długości regału
- Cztery regulowane ramiona środkowe
- Dziewięć ramion podporowych, dowolnie regulowanych - zmienny odstęp ramion podporowych
- Ramiona podporowe pokryte gumą
- Szybki dostęp dzięki przejrzystemu przechowywaniu

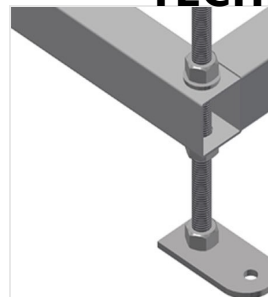


### Regał na listwy przyszybowe GLR 5000



### Ramiona podporowe

Ramiona podporowe pokryte gumą. Wspornik środkowy regulowany. Ramiona podporowe dowolnie regulowane - zmienny odstęp ramion podporowych



### Stopa przegubowa

Wysokość robocza regulowana stopach nastawczych



- Długość 5000 mm
- Szerokość 800 mm
- Wysokość 2200 mm
- Dziewięć przegród
- Głębokość przegrody 450 mm
- Rozstaw 185 mm
- Masa 200 kg
- Nośność 630 kg