



AW1100

Wózek na wzmocnienia



Wózek do transportu i segregacji przyciętych profili wzmacniających

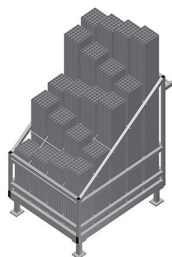
- Stabilna konstrukcja stalowa
- Pionowe składowanie profili stalowych
- Niewielkie wymiary zewnętrzne
- Przejrzysty układ profili przy długościach na wymiar
- Transport wózkiem widłowym

Opcja

- Na życzenie możliwość wyposażenia regału w kółka zwrotne, kompl.



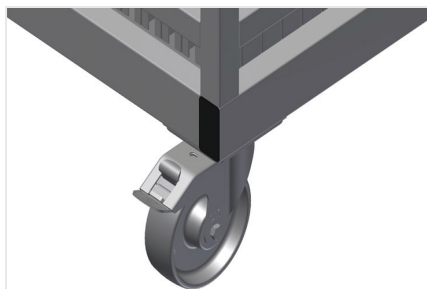
**Wózek na wzmocnienia
AW 1100**



**Wózek na wzmocnienia
AW 1100**



Przegrody



Kółka zwrotne, kompl.

Dwa kółka zwrotne z hamulcem, dwa kółka stałe, dzięki którym możliwy jest swobodny ruch, średnica kółek 125 mm



- Długość 1100 mm
- Szerokość 900 mm
- Wysokość 1100 mm
- 20 przegród
- Masa 80 kg
- Nośność 600 kg