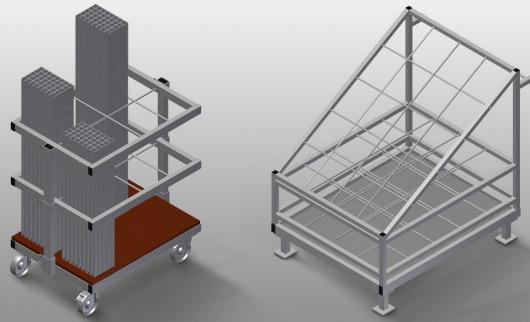




AW

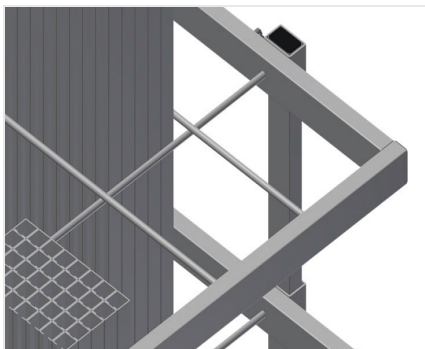
Wózek na wzmocnienia



Wózek do transportu i segregacji pociętych na długość stalowych profili zbrojeniowych. Stabilna konstrukcja stalowa. Pionowe składowanie i transport profili stalowych. Kompaktowe wymiary zewnętrzne. Dobrze zorganizowane rozmieszczenie profili o stałej długości.

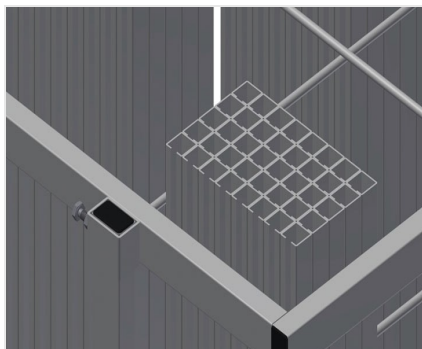
AW 800: Cztery kółka, z których dwa posiadają blokadę.

AW 1100: Można transportować wózkiem widłowym.



Przegrody AW 800

Sześć przegród, rozmiar przegrody 190 x 265 mm



Rama siatkowa AW 800

Dwie ramy siatkowe, z regulacją wysokości

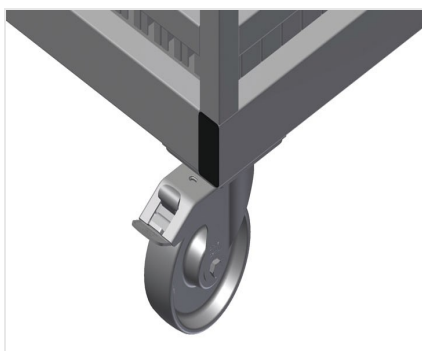


Kółka zwrotne AW 800

Cztery kółka zwrotne, z czego dwa z blokadą zapewniają znaczną ruchomość i łatwą, bezpieczną obsługę



Przegrody AW 1100

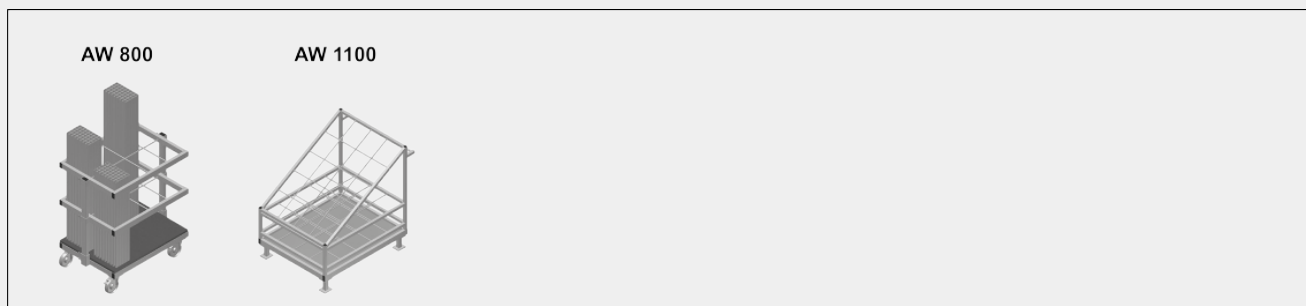


Kółka zwrotne, kompl. AW 1100

Dwa kółka zwrotne z hamulcem, dwa kółka stałe, dzięki którym możliwy jest swobodny ruch, średnica kólek 125 mm



MODELE



WYMIAR I WAGA

AW 800 / AW 1100

| | |
|----------------|-----------------------|
| Długość (mm) | <input type="radio"/> |
| Szerokość (mm) | <input type="radio"/> |
| Wysokość (mm) | <input type="radio"/> |
| Waga (kg) | <input type="radio"/> |

POJEMNOŚĆ SKŁADOWANIA

AW 800 / AW 1100

| | |
|----------------|-----------------------|
| Przedziały | <input type="radio"/> |
| Ładowność (kg) | <input type="radio"/> |

SPECYFIKACJE

AW 800

| | |
|------------------------------------|-----------------------|
| Koła obrotowe | <input type="radio"/> |
| Koła obrotowe z odbojem blokującym | <input type="radio"/> |
| Średnica kół obrotowych (mm) | <input type="radio"/> |

AW 1100

| | |
|---|-----------------------|
| Na elemencie przesuwym (dwa koła obrotowe z odbojem blokującym i dwa koła stałe - Średnica kół obrotowych 125 mm) | <input type="radio"/> |
|---|-----------------------|

Included ● Available ○