



### VR4000 DF

Verticale rollenbanen



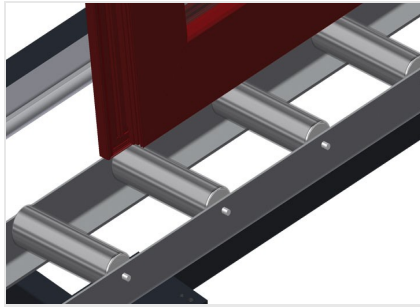
- Stabiele stalen constructie
- Verticale rollenbaan voor vloeiend transport naar de volgende bewerking en voor transport naar de opslag en voor het sorteren van de voltooide vensters
- Eenvoudig hanteren van vensterelementen
- Elke rollenbaanunit is 4.000 mm lang
- Kunststof glijlijsten boven en onder
- Drie wieltjesbanen met rubberrollen, diameter 50 mm
- Basiseenheid met eindstaander
- Verticale rollenbaan op rails met spoorwielen, verrijdbaar
- Rollenbaan is 360° draaibaar

#### Opties

- Rolrails 2,0 m links en rechts
- Eindstopper voor VR
- Toevoerrol voor VR
- Draagrollen-omhulling (Alu)

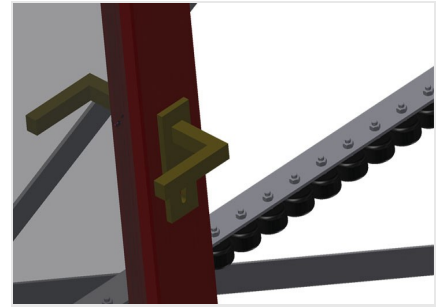


### Verticale rollenbaan met rijd- en draai-inrichting VR 4000 DF



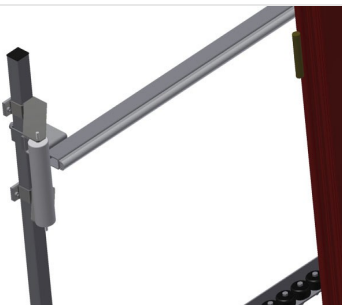
### Draagrollen

Looprollen doorlopend, draagrollenbreedte  
200 mm. Rollenbaanunit 4.000 mm lang



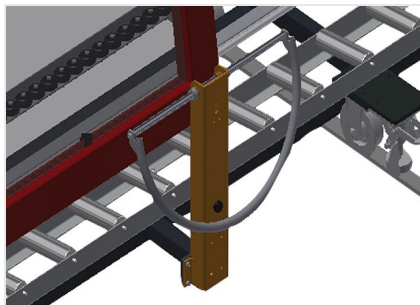
### Wieltjesbaan

Drie wieltjesbanen met rubberrollen,  
diameter 50 mm



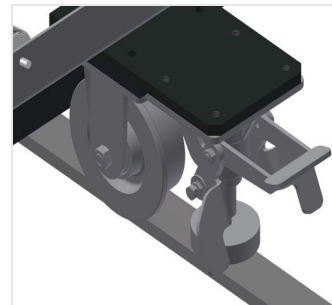
### Installatie

Achterwand met kunststof glijlijsten boven  
en onder



### Handvat

Handvat voor eenvoudig verplaatsen van  
de rollenbaan op rails



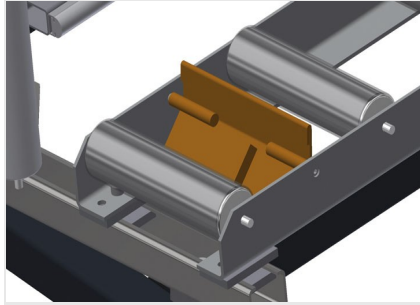
### Rijdend onderstel

Rijdend onderstel met spoorwielen en  
vastzetrem



### Rolrails

Rolrails 2,0 m links en rechts



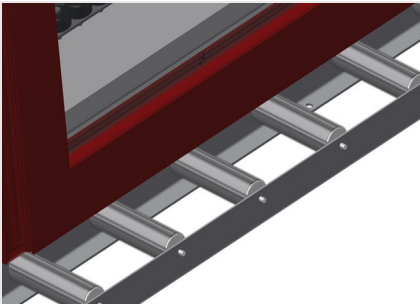
### Eindstopper

Eindstopper Rb=200 mm voor VR



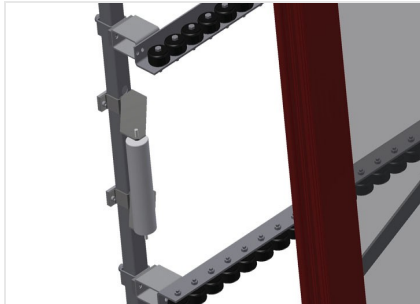
### Toevoerrol

Beschermende rollen voor begin of einde  
rollenbaan L = 500 mm (paar) L = 250 mm  
(paar)



### Rollen-omhulling

Draagrollen-omhulling 200 mm (Alu/21x).  
Draagrollen met omhulling



### Extra wieltjesbanen

Extra wieltjesbanen met rubberrollen  
boven/onder





**VR 4000 DF / VERTICALE ROLLENBANEN**

---

- Lengte 4.000 mm
- Breedte 1.000 mm
- Hoogte 2.490 mm
- Draagrollenbreedte 200 mm
- Hoogte plaat 2.100 mm
- Draagvermogen 200 kg
- Gewicht 220 kg