



# VE

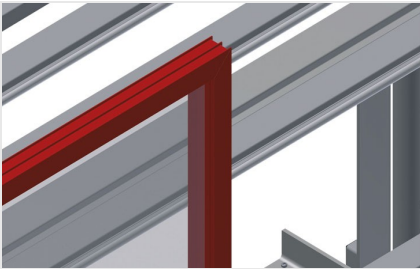
### Controle- en beglazingseenheden



Controle- en beglazingseenheid voor het beglazen en de eindcontrole in stuks- en serieproductie. Snelle, exacte venster-, deuren- en elementenmontage. Stabiele stalen constructie. Eenvoudig in gebruik dankzij voetschakelaar.

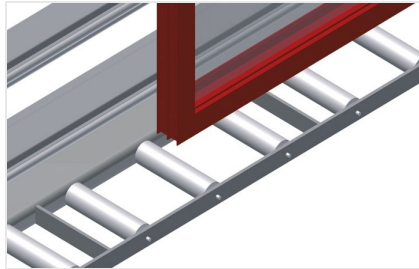
VE 3000 / VE 4000: Nauwkeurigheid door parallelle opspanbalken. Traploos in hoogte verstelbaar. Twee pneumatisch neerklapbare en verrijdbare persbalken en persluchtaansluiting 4-voudig.

VE 3000/60: Nauwkeurigheid door parallelle opspanbalken met handmatig neerklapbare persbalken. Pneumatische centrering, gereedschapsvak en persluchtaansluiting 4-voudig.



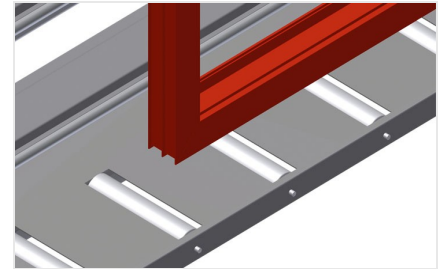
### Installatie VE 3000 / VE 4000

Achterwand met kunststof glijlijsten



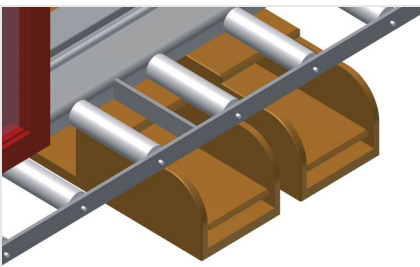
### Vlak VE 3000

Onderste rollenbaan met draagrollen  
L = 200 mm



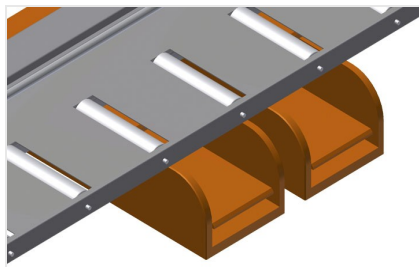
### Vlak VE 4000

Onderste rollenbaan met draagrollen L =  
200 mm



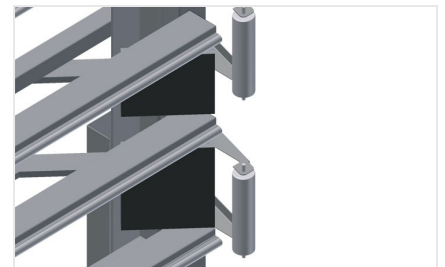
### Voetschakelaar VE 3000

Alle functies worden gestuurd met  
voetventielen



### Voetschakelaar VE 4000

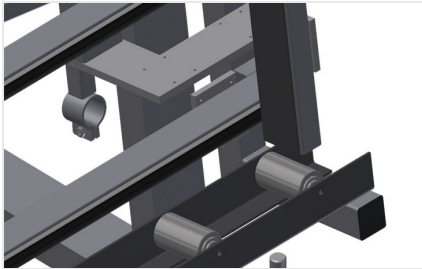
Alle functies worden gestuurd met  
voetventielen



### Persbalken VE 3000 / VE 4000

Synchrone neerklappen en verrijden van de  
persbalken, waardoor minimaal tijdsverlies  
bij het openen en sluiten van de pers.  
Daardoor vrij doorrollen van het venster





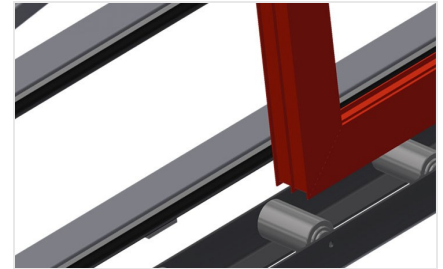
### Persbalken VE 3000/60

Pneumatische centrering. Nauwkeurigheid door parallelle opspanbalken



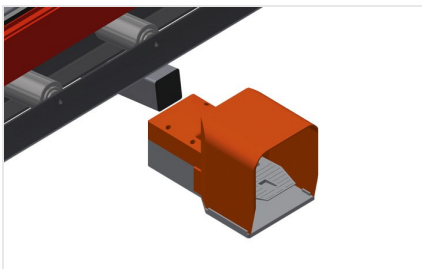
### Installatie VE 3000/60

Achterwand met kunststof glijlijsten



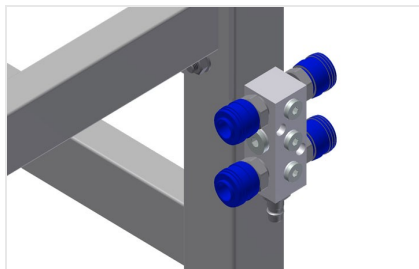
### Vlak VE 3000/60

Onderste rollenbaan met draagrollen  
L = 120 mm



### Voetschakelaar VE 3000/60

Alle functies worden gestuurd met voetventielen



### Persluchtaansluiting 4-voudig

Persluchtaansluiting 4-voudig voor aansluiting van pneumatisch gereedschap



### Toevoerrollen compl. rechts VE 3000 / VE 4000

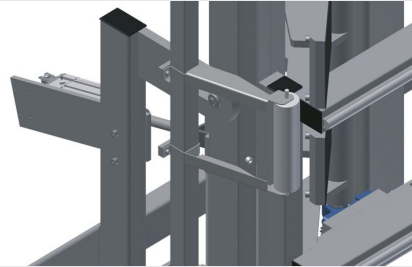
Beschermende rollen voor begin of einde rollenbaan





### **Toevoerrollen compl. links VE 3000 / VE 4000**

Beschermende rollen voor begin of einde  
rollenbaan



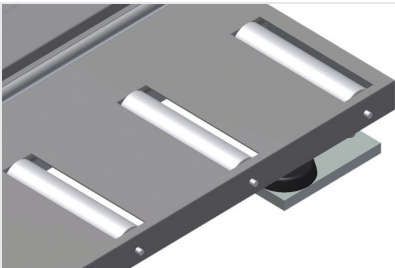
### **Neigen instelbaar van 0° - 8° VE 3000 / VE 4000**

Neigen pneumatisch instelbaar van 0° - 8°



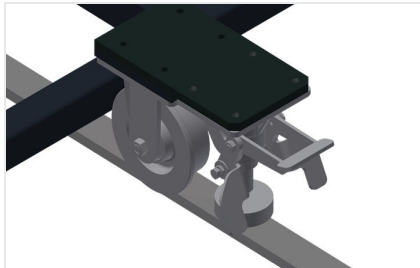
### **Rollen-omhulling VE 3000**

Draagrollen-omhulling 200 mm (Alu/21 x).  
Draagrollen met omhulling voor aluminium  
elementen



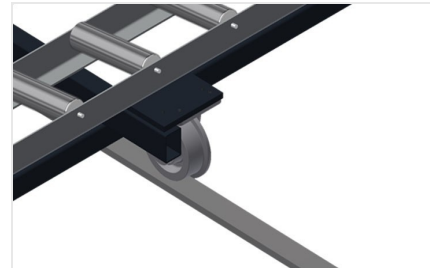
### **Rollen-omhulling VE 4000**

Draagrollen-omhulling 200 mm (Alu/26 x).  
Draagrollen met omhulling voor aluminium  
elementen



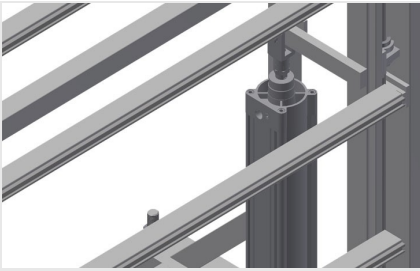
### **Rijgend onderstel VE 3000 / VE 4000**

Rijgend onderstel met spoorwielen en  
vastzetrem



### **Rolrails VE 3000 / VE 4000**

Rolrails 2,0 m links en rechts



**Hoogteverstelling  
VE 3000/60**

Traploos in hoogte verstelbaar, L = 500  
mm





## MODELLEN



## AFMETING EN GEWICHT

### VE 3000 / VE 4000 / VE 3000/60

Lengte (mm)	4.410 / 5.440 / 3.050
Breedte (mm)	1.180 / 1.180 / 900
Hoogte (mm)	2.600
Breedte van de onderste rollenbaan (mm)	200 / 200 / 120
Gewicht (kg)	470 / 580 / 370

## STUKKLEMMING

### VE 3000 / VE 4000 / VE 3000/60

Maximale aanhaalbreedte (mm)	3.000 / 4.000 / 2.800
Minimale aanhaalbreedte (mm)	400 / 390 / 390
Hoogte van de aanhaalstaven (mm)	2.300
Breedte van de aanhaalstaven (mm)	120 / 200 / 100

### VE 3000/60

Pneumatische centreerinrichting	●
---------------------------------	---



### KENMERKEN

#### VE 3000 / VE 4000 / VE 3000/60

Laadcapaciteit (kg)	200
Viervoudige persluchtaansluiting	●
Werkluchtdruk (bar)	7
Luchtverbruik ca. (l/min)	35

#### VE 3000 / VE 4000

Verstelbare hoogte (mm)	500
Continu in hoogte verstelbaar	●
Neigen pneumatisch instelbaar van 0° - 8°	○
Rollen voor toevoer rechts, compleet L= 2052 mm	○
Rollen voor toevoer links, compleet L= 2052 mm	○
Profielbeschermingen voor Rb = 200 mm	○
Beweegbare eenheid	○
Spoor van 2,0 m links en rechts	○

#### VE 3000/60

Plank voor gereedschappen	●
Verstelbare hoogte	○

Inbegrepen ●    Verkrijgbaar ○