



KTH

Kanteltafels

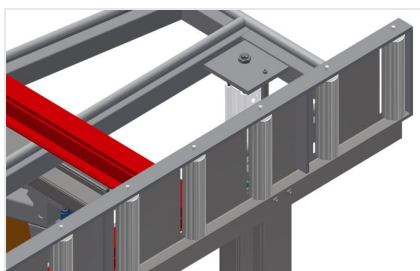


Montagetafel voor verticale en horizontale montage. Stabiele stalen constructie. Belangrijk bij het omzetten van verticaal transport naar horizontaal en andersom. Ideaal voor verticale en horizontale montage. Traploze instelling voor ergonomisch werken. Pneumatisch kantelbaar. Verticaal pneumatische in hoogte verstelbaar. Tafelblad met kunststof glijlijsten. Tafelblad met rollen kan pneumatisch worden neergelaten. Twee zijdelingse, pneumatische materiaalklemmen (kan worden neergelaten). Persluchtaansluiting 4-voudig.



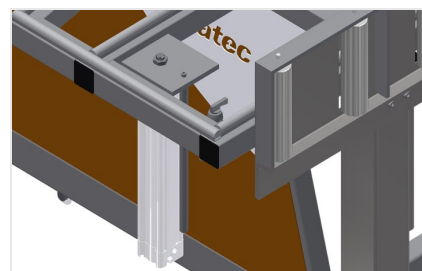
Oplegvlak

Tafelblad met kunststof glijlijsten



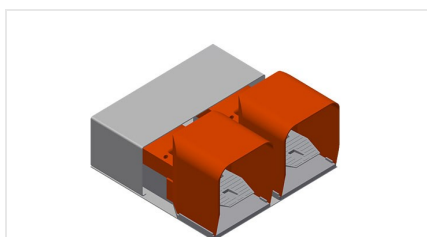
Tafelblad met rollen

Rollenbaan kan pneumatisch worden neergelaten, zodat in de horizontale stand aan het onderdeel kan worden gewerkt, dan verticaal vlot verder worden getransporteerd



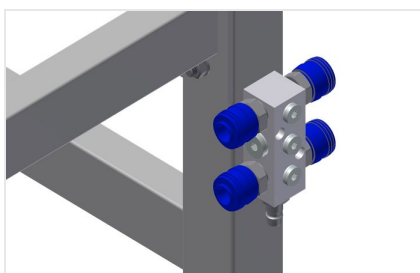
Materiaalklemmen

Twee zijklampen voor het vastzetten van het vensterelement. Met hendel zijdelings verstelbaar. Opspanhoogte van de profielen is max. 150 mm



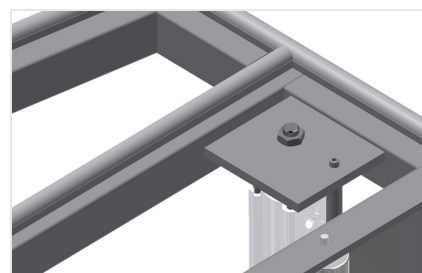
Voetschakelaar

Besturing met voetventiel, zwenkt pneumatisch horizontaal-verticaal, in verticale stand 500 mm pneumatisch in hoogte verstelbaar



Persluchtaansluiting 4-voudig

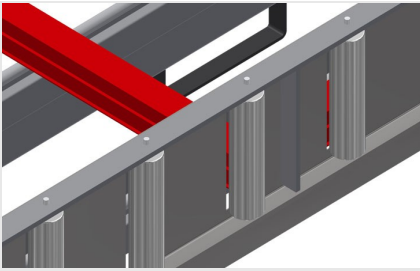
Persluchtaansluiting 4-voudig voor aansluiting van pneumatisch gereedschap



Extra opspanklemmen

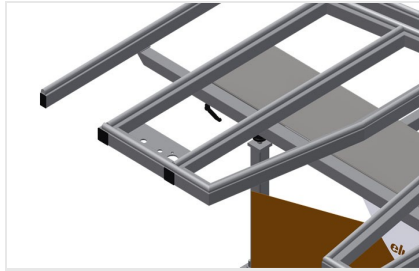
Extra opspanklemmen voor KTH 3000 en KTH 4000. Extra opspanklemmen zorgen voor veilige houvast bij het werken





Draagrollen-omhulling

Draagrollen-omhulling 200 mm (Alu/16 x en Alu/21 x). Rollenbaan met beschermende hulzen over de rollen, die de vensterelementen bij toe- en afvoer beschermen



Uitschuifbare profielenwand

Tafelblad boven uitschuifbaar voor KTH 3000 en KTH 4000. Tafelblad 500 mm naar boven uitschuifbaar voor hoge kozijnen



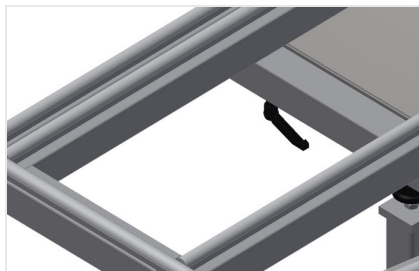
Borstelstrip

Tafelblad borstelstrip



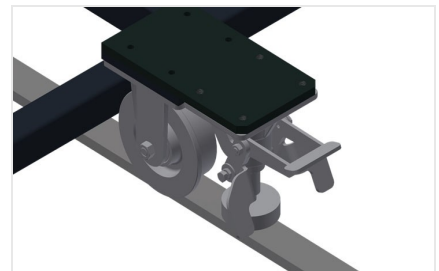
Viltstrip

Tafelblad vilten profielstrip



Rubberen strips

Tafelblad rubberprofiel



Rijdend onderstel

Rijdend onderstel voor KT/KTH/MS/VE. Rijdend onderstel met spoorwielen en vastzetrem





Rolrails

Rolrails 2,0 m links en rechts





MODELLEN



AFMETING EN GEWICHT

KTH 3000 / KTH 4000

Lengte (mm)	3.000 / 4.000
Breedte (mm)	1.820
Verticale hoogte (mm)	1.900
Breedte rollenbaan (mm)	200
Gewicht (kg)	330 / 380

STEUNOPPERVLAK

Pneumatische afstelling van de hoogte (mm)	500
Pneumatische afstelling van de verticale hoogte	●
Pneumatische kanteling	●
Steun bovenste tafel	○
Steunblad met borstellatten	○
Steunblad met vilten latten	○
Steunblad met rubberen latten	○
Profielbeschermingen voor dragende rollen	○
Laadcapaciteit (kg)	200



KENMERKEN

Pneumatische bankschroeven zijkant (neerlaatbaar)	2
Aanvullende bankschroeven	○
Viervoudige persluchtaansluiting	●
Beweegbare eenheid	○
Spoor van 2,0 m links en rechts	○
Werkluchtdruk (bar)	7
Luchtverbruik ca. (l/min)	35

Inbegrepen ● Verkrijgbaar ○