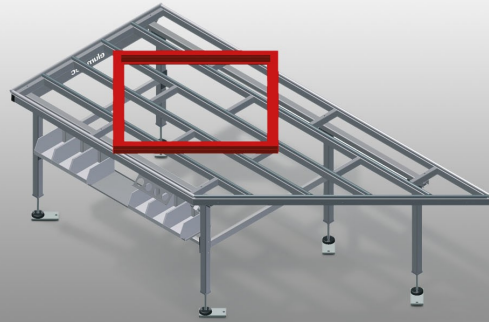




### HT2045

#### Montagetafels horizontaal



Horizontale tafel, voor alle werkzaamheden aan kozijnen en vleugels

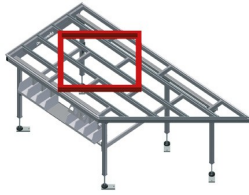
- Stabiele stalen constructie
- Werktafel met een helling wordt gebruikt als doorloop in de productielijn of bufferzone
- Montagetafel ontworpen voor alle werkzaamheden aan kozijnen en vleugels
- Tafelblad met kunststof glijlijsten
- Schap voor het opbergen van gereedschappen en toebehoren
- In hoogte verstelbaar
- Eenvoudige montage in modulair systeem

#### Opties

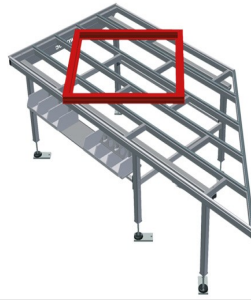
- Op aanvraag ook leverbaar met borstelstrips
- Op aanvraag ook met viltstrips leverbaar (voor houten elementen)
- Op aanvraag ook met rubberen strips leverbaar (voor aluminium elementen)
- Tafelblad met rollen
- Gereedschaphouder
- Persluchtaansluiting 4-voudig
- Schap met zes plastic vakken
- Ruitvormig werkvlak compl. voor 90°
- Driehoekig tafelblad compl. voor lijn

#### HORIZONTALE TAFEL RECHTS 45° HT 2045 R

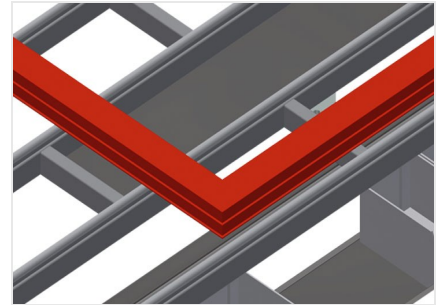
Zie - Tafel links 45° HT 2045 L



**Horizontale tafel - tafel links 45° HT 2045**

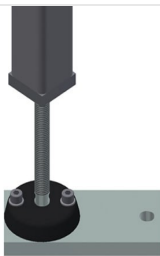


**Horizontale tafel - tafel rechts 45° HT 2045**



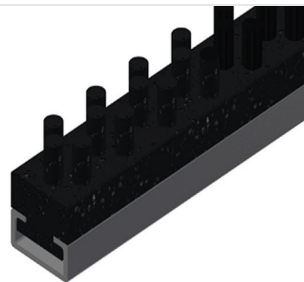
**Schap**

Schap voor het opbergen van gereedschappen en toebehoren



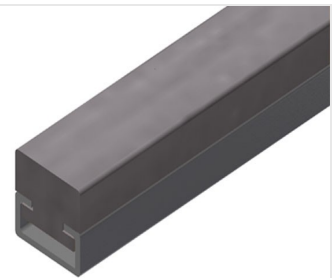
**Hoogteverstelling**

In hoogte verstelbaar, werkhogte d.m.v. verstelbare voeten 850 - 1.000 mm verstelbaar



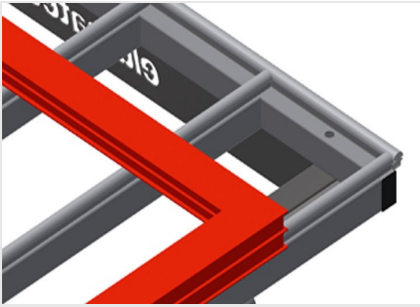
**Borstelstrip**

Tafelblad borstelstrip



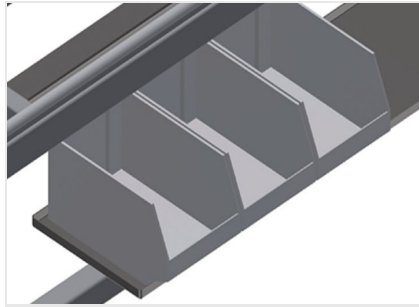
**Viltstrip**

Tafelblad viltlen profielstrip



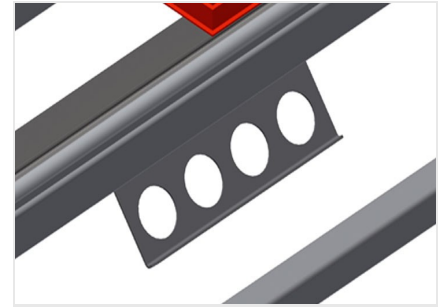
### Oplegvlak

Tafelblad met kunststof glijlijsten



### Schapel

Schapel met zes plastic vakken voor kleine accessoires, hang- en sluitwerk en schroeven



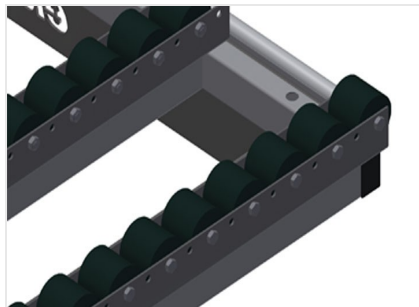
### Gereedschapshouder

Gereedschapshouder voor pneumatische en elektrische gereedschappen



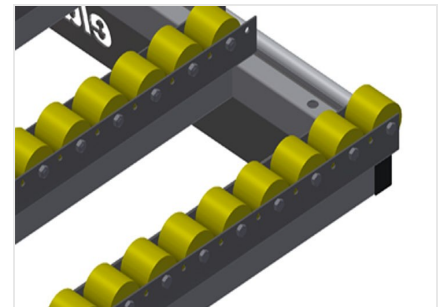
### Persluchtaansluiting 4-voudig

Persluchtaansluiting 4-voudig voor aansluiting van pneumatisch gereedschap



### Tafelblad met rollen compl. voor HT 2045/PVC

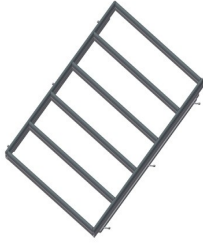
Harde kunststof rollen met polyamide coating en glijlagers; draagvermogen per rol: 60 kg; goed transporteer- en hanteerbaar; voor PVC elementen ;



### Tafelblad met rollen compl. voor HT 2045/Alu

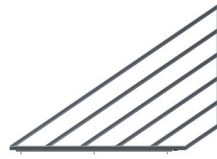
Kunststof rollen met polyurethaan coating en kogellagers; draagvermogen per rol 40 kg; goed transporteer- en hanteerbaar; voor aluminium elementen





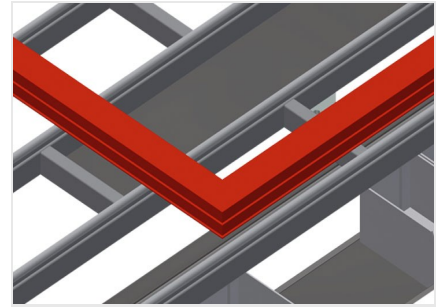
### Ruitvormig werkvlak compl. voor 90°

Tafelblad borstelstrip, Tafelblad vilten profielstrip, Tafelblad rubberprofiel, Tafelblad met rollen compl. voor PVC, Tafelblad met rubberen rollen compl. voor aluminium



### Driehoekig tafelblad compl. voor lijn

Tafelblad borstelstrip, Tafelblad vilten profielstrip, Tafelblad rubberprofiel, Tafelblad met rollen compl. voor PVC, Tafelblad met rubberen rollen compl. voor aluminium



### Rubberen strips

Tafelblad rubberprofiel voor aluminium elementen



**HT 2045 / MONTAGETAFELS HORIZONTAAL**

---

- Lengte 2.850 mm
- Hoogte 850 - 1.000 mm
- Breedte 1.300 mm
- Gewicht 100 kg