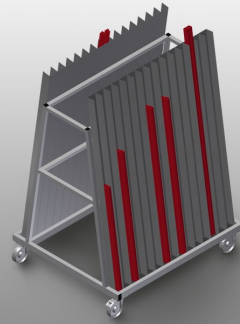




GLW30

Glasvak-/glaslattenwagen

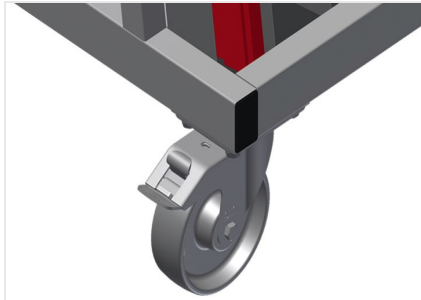


Glaslattenwagen voor het transport en sorteren van glaslatten

- Stabiele stalen constructie
- Ideaal voor verticaal transport en het sorteren van glaslatten
- Glaslattenwagen met 30 vakken
- 15 vakken per kant
- Oplegvlak met rubberen coating
- Vier zwenkwielen, waarvan twee met vastzetrem

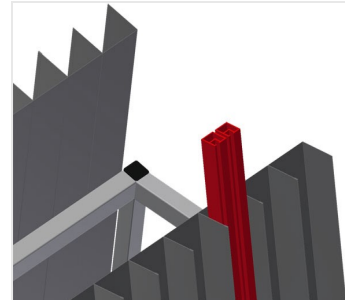


Glaslattenwagen GLW 30



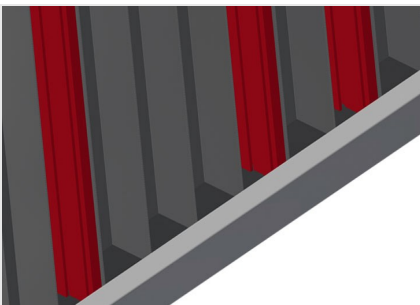
Zwenkwielen

Vier zwenkwielen, waarvan twee met vastzetrem, bieden grote beweeglijkheid en veilig gebruik



Vakken

15 vakken per kant, 30 vakken in totaal. Vakbreedte 75 mm, vakdiepte 65 mm, hoogte steundeel 1.500mm, schuinite 8°



Vlak onder

Oplegvlak met rubberen coating



GLW 30 / GLASVAK-/GLASLATTENWAGEN

- Lengte 1.185 mm
- Breedte 1.000 mm
- Hoogte 1.660 mm
- 30 vakken
- Vakbreedte 75 mm
- Vakdiepte 65 mm
- Gewicht 80 kg
- Draagvermogen 350 kg
- Loopoldiameter 125 mm