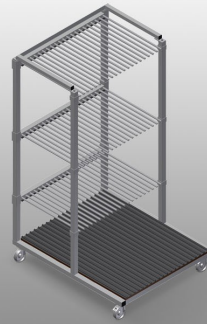




## **GFW1200**

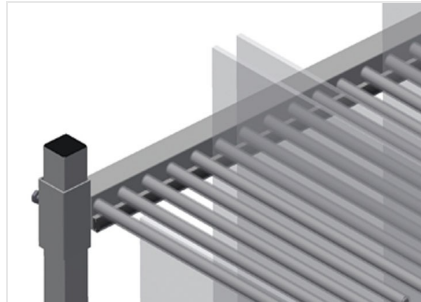
Glasvak-/glaslattenwagen



- Stabiele stalen constructie
- Ideaal voor het glas sorteren
- Hard houten bodem met vilt
- Vakindeling voor 20 ruiten
- Vakindeling in de hoogte verstelbaar
- Vier zwenkwielen, waarvan twee met vastzetrem

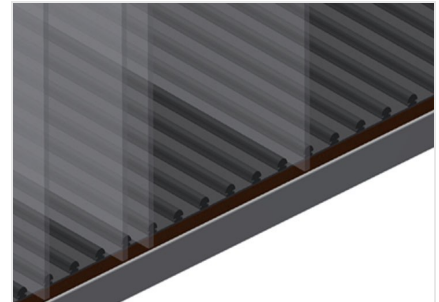


### Glasvakwagen GF 1200



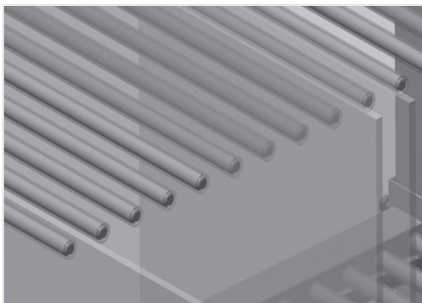
### Wand met rubberen strip

Wand met rubberen strip om de ruiten tegen beschadigingen te beschermen



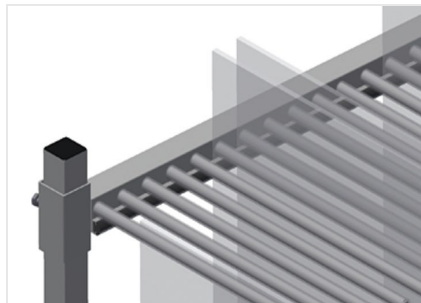
### Bodem met houten plaat en vilt

Bodem met vilt. Extra plastic strips op de bodemplaat



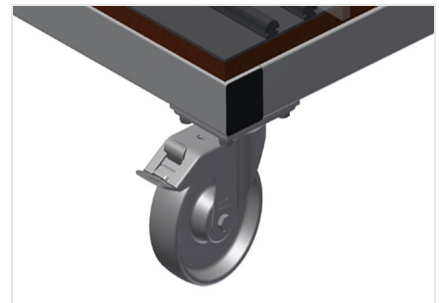
### Eenvoudig laden en lossen

Snelle toegang door overzichtelijke opslag



### Plastic gecoate vakindeling

Vakindeling in hoogte verstelbaar. Alle aanrakingsvlakken hebben een anti-slip-coating van PVC, waardoor beschadiging van het glas tijdens opslag wordt vermeden



### Zwenkwielen

Vier zwenkrollen, waarvan twee met vastzetrem, bieden grote beweeglijkheid en veilig gebruik





**Glasvakwagen GF 1200**



**GFW 1200 / GLASVAK-/GLASLATTENWAGEN**

---

- Lengte 1.200 mm
- Breedte 1.400 mm
- Hoogte 2.270 mm
- 20 vakken
- Binnenmaat 30 mm
- Gewicht 210 kg
- Draagvermogen 800 kg
- Looproldiameter 125 mm