



AW1100

Staalverstevigingswagen



Rek voor het voorgesorteerd klaarzetten van gezaagde versterkingsprofielen

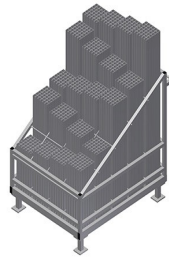
- Stabiele stalen constructie
- Verticale opslag van stalen profielen
- Geringe externe afmetingen
- Overzichtelijke opslag van profielen voor vaste lengtes
- Transporteerbaar met heftrucks

Optie

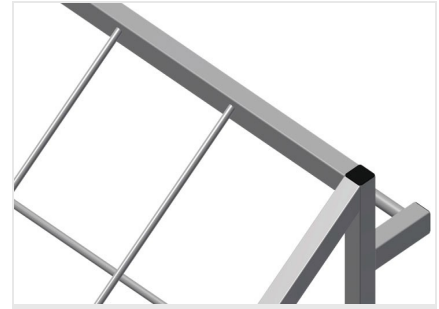
- Verrijdbaar als optie - zwenkwielen compl.



**Staalverstevigingswagen
AW 1100**

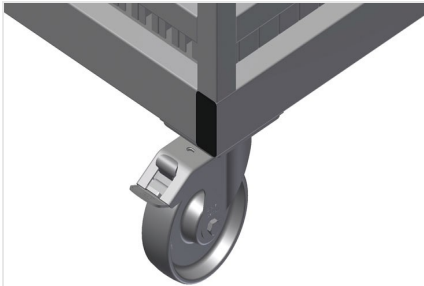


**Staalverstevigingswagen
AW 1100**



Vakken

20 vakken; vakgrootte 200 x 200 mm



Zwenkwielen compl.

Twee zwenkwielen met stoppers, twee bokwielen, waardoor vrij beweegbaar; loopdiameter 125 mm



AW 1100 / STAALVERSTEVIGINGSWAGEN

- Lengte 1.100 mm
- Breedte 900 mm
- Hoogte 1.100 mm
- 20 vakken
- Gewicht 80 kg
- Draagvermogen 600 kg