



### VE3000/60

Unità di controllo e  
vetratura



Unità di controllo e vetratura per la vetratura e il controllo finale

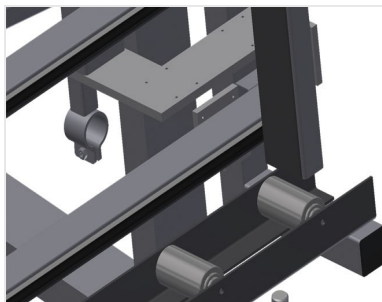
- Solida struttura in acciaio
- Montaggio rapido ed esatto di finestre, porte ed elementi
- Precisione grazie alla pressatura parallela delle barre di serraggio
- Per la vetratura e il controllo funzionale
- Per unire telaio e ante
- Con barre di serraggio orientabili manualmente
- Centraggio pneumatico
- Facile da manovrare tramite pedale
- Ripiano per utensili
- Attacco dell'aria compressa quadruplo

#### Opzioni

- Regolazione dell'altezza VE 3000/60



### Unità di controllo e vetratura VE 3000/60



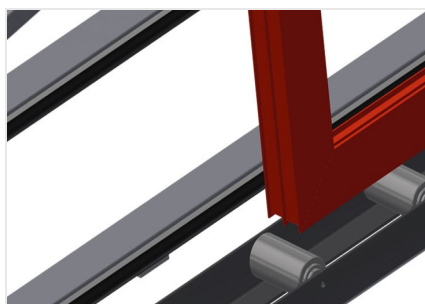
### Barre di serraggio

Centraggio pneumatico. Precisione grazie alla pressatura parallela delle barre di serraggio



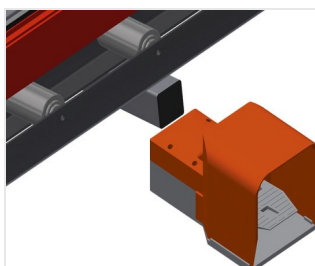
### Appoggio verticale

Appoggio verticale posteriore con listelli scorrevoli in PVC



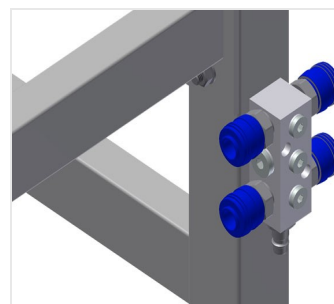
### Supporto

Rulliera inferiore con rulli portanti di L = 120 mm



### Pedale

Tutte le funzioni sono comandate tramite valvola a pedale



### Attacco dell'aria compressa quadruplo

Attacco quadruplo per utensili ad aria compressa

**Regolazione dell'altezza**

Regolazione in altezza continua, L = 500 mm



### VE 3000/60 / UNITÀ DI CONTROLLO E VETRATURA

---

- Lunghezza 3.050 mm
- Larghezza 900 mm
- Altezza 2.600 mm
- Larghezza massima di serraggio 2.800 mm
- Larghezza minima di serraggio 390 mm
- Altezza delle barre di serraggio 2.300 mm
- Larghezza delle barre di serraggio 100 mm
- Larghezza della rulliera inferiore 120 mm
- Peso 370 kg
- Portata 200 kg
- Attacco dell'aria compressa 7 bar
- Consumo d'aria 35 l/min