



SBZ155

Centri di lavoro CNC



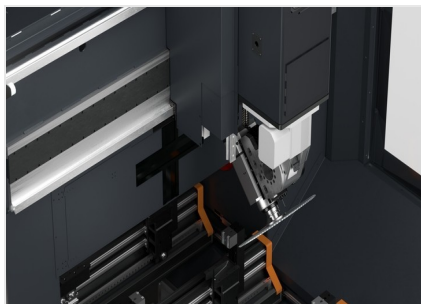
Centro di lavoro per profili a 5 assi capace di soddisfare anche le esigenze più complesse, per la prima volta in versione gantry. SBZ 155 è il nuovo modello elumatec top di gamma che combina prestazioni finora mai raggiunte con un design innovativo. Più veloce, più compatto e più flessibile, SBZ 155 amplia le capacità della lavorazione CNC automatizzata di profili in alluminio e in acciaio a pareti sottili, grazie alla possibilità di lavorare opzionalmente su sei facce, un portale compatto che riduce l'ingombro nonostante il campo di lavoro risulti tra i massimi della sua categoria.

Con la sua eccezionale rapidità nel cambio utensili, che garantisce cicli di lavorazione ottimali e grande flessibilità, SBZ 155 permette vantaggi notevoli nel settore delle lavorazioni industriali e delle costruzioni metalliche. Un capiente magazzino utensili può ospitare fino a 16 utensili standard e 10 speciali, tra cui 2 lame e 4 unità angolari. Una struttura a portale e un'area di lavorazione divisa in due zone consentono di prelevare e far passare profili con sezioni fino a 1.000 x 380 mm così come di lavorare in modalità pendolare con la massima flessibilità. SBZ 155 può essere configurato per soddisfare le esigenze specifiche di qualunque utilizzatore elumatec grazie a un'ampia gamma di dotazioni opzionali: dalla misurazione automatica della lunghezza su entrambi i lati del profilo allo scanner di codici a barre, ogni necessità può trovare soluzione. Infine, per soddisfare i requisiti di Industria 4.0, la macchina è eluCloud ready.



Monitoraggio del processo

La grande area di lavorazione è chiaramente visibile attraverso una parete trasparente.



Area di lavorazione con cambio utensili / cambio lame

Il magazzino utensili ospita lame e utensili di fresatura e foratura e unità di lavorazione aggiuntive. Il cambio utensili rotante riduce i tempi di cambio degli utensili che è possibile anche mentre l'asse X è in movimento.



Posizione di inserimento del morsetto con regolazione rapida

La tecnologia di bloccaggio adattativa offre un rapido fitting alle diverse larghezze dei profili. L'arresto della morsa avviene in posizione ergonomica sulla parte anteriore della macchina.



Design Gantry per la lavorazione di grandi profili

L'appoggio del Gantry nella parte anteriore e posteriore consente la lavorazione di grandi profili fino a 1.000 x 380 mm. SBZ 155 può gestire un alto volume di lavorazione e ha la stabilità necessaria per soddisfare i requisiti industriali.

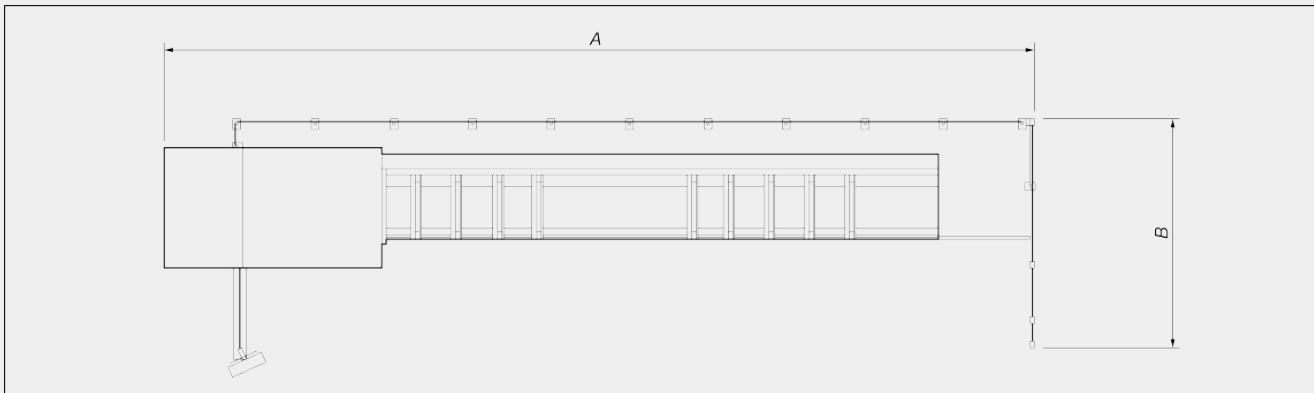


Laser di protezione dell'area di lavoro

Nel funzionamento in pendolare, i singoli pezzi possono essere lavorati in due zone separate grazie al sistema di sicurezza che rende le aree di lavorazione facilmente accessibili e sicure: le aree sono divise in tre zone e il sistema laser intelligente reagisce per proteggere la zona attiva.



LAYOUT



SBZ 155	8,1 m	11,7 m
Lunghezza totale (A) (mm)	13.620	17.230
Profondità (B) (mm)	4.510	4.510
Altezza (mm)	3.500	3.500
Peso (con 12 morsetti) (kg)	~ 9.810	~ 11.705

Le dimensioni di ingombro e il peso possono variare in base alla configurazione del prodotto.

CORSE ASSI

ASSE X (mm)	8.100; 11.700
ASSE Y (mm)	1.150
ASSE Z (mm)	715
ASSE A	-2° / +95°
ASSE C	-275° / +95°

PRECISIONE DI POSIZIONAMENTO

ASSE X (mm)	+/- 0,1
ASSE Y (mm)	+/- 0,1
ASSE Z (mm)	+/- 0,1
ASSE A	+/- 0,1°
ASSE C	+/- 0,1°

VELOCITÀ DI POSIZIONAMENTO

ASSE X (m/mm)	100
ASSE Y (m/mm)	60
ASSE Z (m/mm)	60
ASSE A (°/s)	84



VELOCITÀ DI POSIZIONAMENTO

ASSE C (°/s)	80
--------------	----

ACCELERAZIONE ASSI

ASSE X (m/s ²)	2,0
ASSE Y (m/s ²)	2,0
ASSE Z (m/s ²)	4,0

ELETTROMANDRINO

Potenza massima in S1 (kW)	20
Velocità massima (giri/min)	24.000
Coppia massima (Nm)	17.8
Cono attacco utensile	HSK 63F
Raffreddamento ad acqua	<input checked="" type="checkbox"/>

MODALITÀ OPERATIVA

Funzionamento pendolare con 2 battute a sinistra	<input checked="" type="checkbox"/>
Taglio e separazione da barra	<input checked="" type="checkbox"/>
Posizionamento con encoder assoluto	<input checked="" type="checkbox"/>
Misurazione automatica della lunghezza su entrambi i lati	<input type="checkbox"/>
Misurazione automatica della lunghezza su entrambi i lati con corsa Z	<input type="checkbox"/>
Misurazione della lunghezza dell'utensile e controllo della rottura	<input type="checkbox"/>

SICUREZZE E PROTEZIONI

Dispositivo di protezione frontale (barriera fotoelettrica / laser)	<input checked="" type="checkbox"/>
Dispositivo di protezione laterale (recinzione / pannello di protezione)	<input checked="" type="checkbox"/>
Dispositivo di protezione posteriore (recinzione)	<input type="checkbox"/>

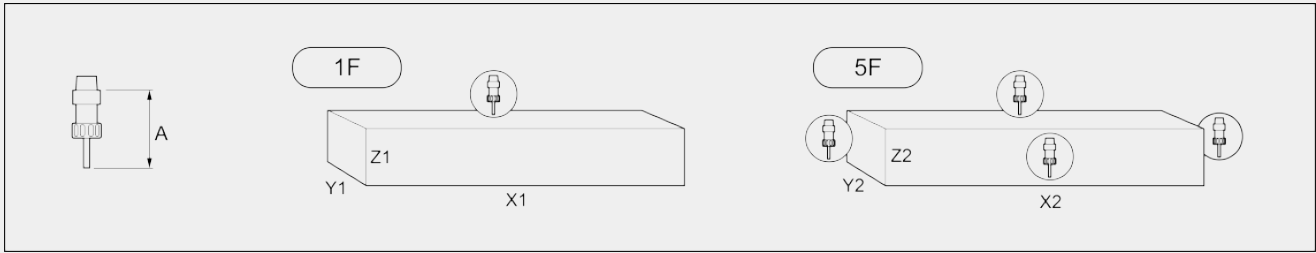
FACCE LAVORABILI

Con utensile diretto (frontale/superiore/posteriore, estremità)	3 + 2
Con testina angolare (inferiore)	1



CAMPO DI LAVORO

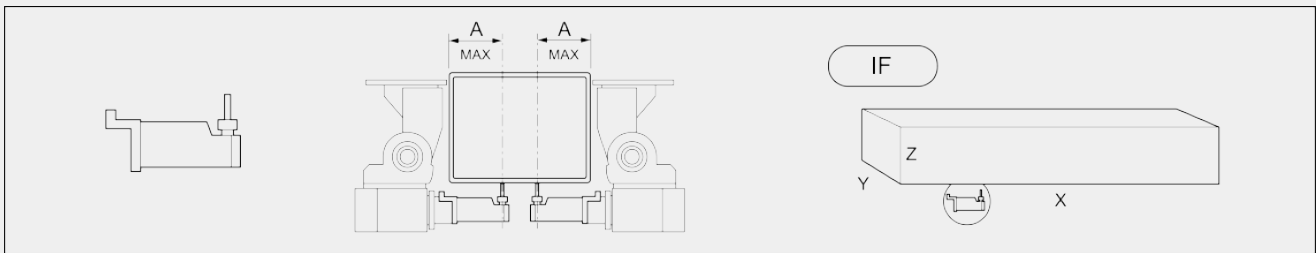
1F = Lavorazione di 1 faccia 5F = Lavorazione di 5 facce



		A	X1	Y1	Z1	X2	Y2	Z2
SBZ 155 - 8,1 m	monopezzo	135	7.789	1000	380	7.789	550	380
	pendolare	135	2.850	1000	380	2.850	550	380
SBZ 155 - 11,7 m	monopezzo	135	11.340	1000	380	11.340	550	380
	pendolare	135	4.620	1000	380	4.620	550	380

Dimensioni in mm

IF = lavorazione faccia inferiore



		A	X	Y	Z
SBZ 155 - 8,1 m	monopezzo	180	7.789	500	380
	pendolare	180	2.850	500	380
SBZ 155 - 11,7 m	monopezzo	180	11.340	500	380
	pendolare	180	4.620	500	380

Dimensioni in mm



MAGAZZINO UTENSILI AUTOMATICO

Magazzino utensili automatico a bordo carro	<input checked="" type="checkbox"/>
Tipo di magazzino: cambio utensili a disco	<input checked="" type="checkbox"/>
Numero massimo utensili magazzino	26
Numero di posti utensili standard fino a D=63 mm max.	16
Numero di posti per utensili speciali	10
Numero di posti per utensili speciali D=100 mm max (opzionale)	4 - 8
Utensile speciale 1: lama D=550 mm	<input type="checkbox"/>
Utensile speciale 2: lama D=200 mm	<input type="checkbox"/>
Testina angolare	<input type="checkbox"/>
Numero massimo di posti per testine angolari (opzionale)	4
Max. fresa a disco (al posto della testa angolare 3/4) (opzionale) (mm)	250
Set di portautensili HSK63 + pinze di serraggio	<input type="checkbox"/>
Lunghezza massima dell'utensile (dal cono) (mm)	250
Peso massimo dell'utensile con portautensili (kg)	10

BLOCCAGGIO PEZZO

Posizionamento autonomo della morsa	<input checked="" type="checkbox"/>
Versioni 8.100 mm; numero standard morse (corsa massima)	8
Versioni 8.100 mm; numero massimo di morse aggiuntive con corsa massima	4
Versioni 11.700 mm; numero standard morse (corsa massima)	10
Versioni 11.700 mm; numero massimo di morse aggiuntive con corsa massima	2
Morse aggiuntive con corsa limitata	<input type="checkbox"/>

EVACUAZIONE TRUCIOLI E SCARTI

Convogliatore trucioli integrato nel basamento	<input type="checkbox"/>
Convogliatore a curva per trucioli	<input type="checkbox"/>

ASPIRAZIONE

Estrattore fumi	<input type="checkbox"/>
-----------------	--------------------------



COLLEGAMENTO ELETTRICO

Potenza di collegamento (kW) ?

COLLEGAMENTO PNEUMATICO

Pressione (bar) 6 - 7

Consumo medio di aria al minuto [l/min] ?

Consumo aria massima (a 6 bar) (l/min) 500

Consumo aria massima (a 7 bar) (l/min) 750

CARATTERISTICHE DEL CONTROLLO

Microsoft® Windows® 10 Embedded ●

Panel PC 21,6" Processore i7 ●

Unità di controllo manuale ●

Sonda di misura radio 3D ?

Porte USB e connessione di rete ●

Lettore bar code ○

Stampante per etichette ○

Manutenzione remota ●

UPS per lo spegnimento sicuro della macchina ●

SOFTWARE

Modulo Cad 2d/3d eluCam ●

Included ● Available ○