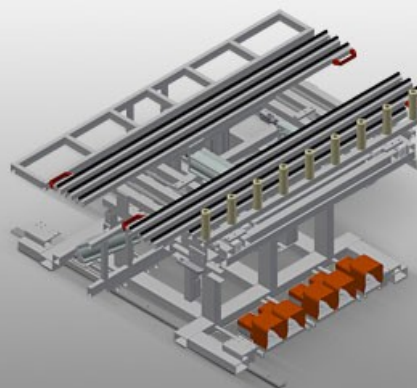


# RMT1400

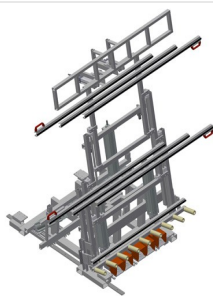
## Tavoli ribaltabili



- Solida struttura in acciaio
- Tavolo di montaggio ribaltabile con dispositivo di ingresso
- Massa base 1.400 x 2.000 mm, estratta 2.000 x 2.800 mm
- Piattaforma di lavoro composta da due colonne d'appoggio, estraibile, rivestita di listelli a spazzola
- Dimensioni minime della piattaforma di lavoro 2.000 x 1.000 mm
- Dimensioni massime della piattaforma di lavoro 2.800 x 2.000 mm
- Le due colonne d'appoggio formano un telaio regolabile in altezza per via pneumatica in continuo da 1.000 a 2.000 mm
- Dispositivo di sollevamento e ribaltamento con valvola a pedale
- Rulliera montata fissa con dispositivo di sollevamento 100 mm
- Dispositivo di sollevamento per scarico / carico dalla rulliera
- Rulliera anteriore aperta per l'ingresso sulla rulliera di scarico
- Unità mobile con ruote sul bordino e freno fisso pneumatico con azionamento laterale

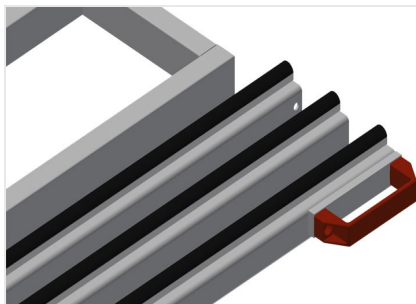
### Opzione

- Supporto del tavolo con listello profilato con feltro per RMT 1400
- Serrapezzi aggiuntivo con valvola manuale



### Banco di montaggio per cassoni di avvolgibili RMT 1400

Tavolo di montaggio ribaltabile con dispositivo di ingresso per il montaggio di cassoni per avvolgibili prefabbricati su elementi di finestra



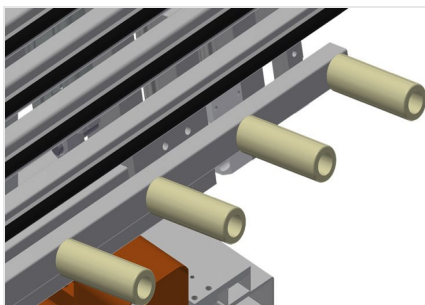
### Superficie di appoggio

Supporto del tavolo con listello a spazzola



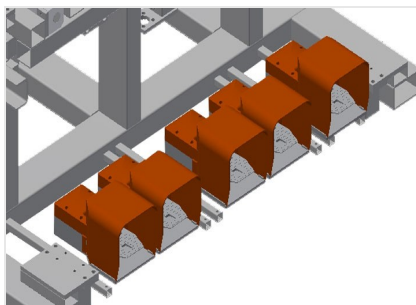
### Ripiano di lavoro

Tavolo di appoggio regolabile in altezza fino a 230 mm sotto la piattaforma di lavoro. Profondità del tavolo di appoggio 250 mm, lunghezza 2.000 mm



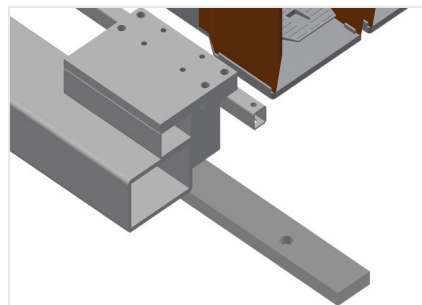
### Supporto a rulli

Rulliera anteriore aperta per l'ingresso sulla rulliera di scarico. Rulliera montata fissa con dispositivo di sollevamento 100 mm. Dispositivo di sollevamento per scarico / carico dalla rulliera.



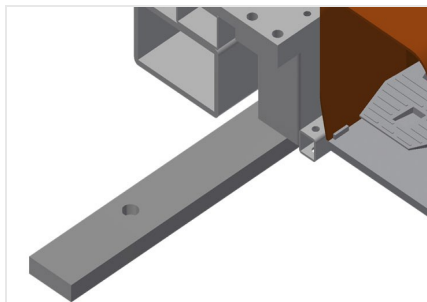
### Pedale

Comando tramite valvola a pedale. Dispositivo di sollevamento e ribaltamento con valvola a pedale.



### Unità mobile

Unità mobile con ruote sul bordino e freno fisso pneumatico, con azionamento su due lati.



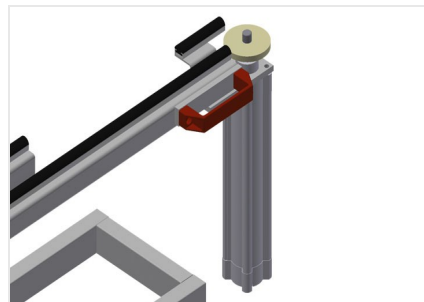
### Binario

Binari di 2,0 m a sinistra e a destra



### Listello con feltro

Supporto del tavolo con listello profilato con feltro



### Serrapezzi aggiuntivo

Serrapezzi aggiuntivo con valvola manuale per RMT 1400. I serrapezzi aggiuntivi assicurano la sicurezza del fissaggio durante il lavoro.

**RMT 1400 / TAVOLI RIBALTABILI**

---

- Altezza di lavoro 950 mm
- Lunghezza rulliera 1.600 mm
- Diametro dei rulli 50 mm
- Lunghezza dei rulli 150 mm
- Pendenza della superficie d'appoggio 8°
- Profondità del tavolo di appoggio 200 mm
- Lunghezza del tavolo di appoggio 2.000 mm
- Peso 450 kg
- Portata 300 kg
- Lunghezza 2.000 mm
- Larghezza 1.620 mm