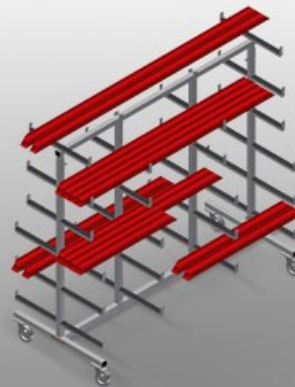




### **PWW2000**

#### Carrelli di trasporto profili

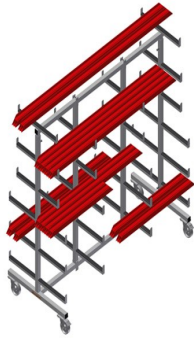


Carrello per l'immagazzinaggio orizzontale e il trasporto di profili

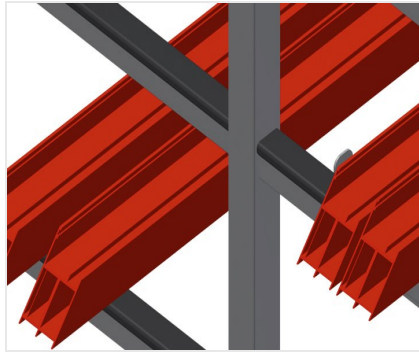
- Solida struttura in acciaio
- Trasporto dei profili orizzontale
- Bracci di supporto rivestiti in gomma
- Carrello con ripiani per profili sui due lati
- Sei ripiani per montante
- Due montanti centrali
- Quattro ruote orientabili, due delle quali con freno fisso

#### **Opzione**

- Singolo montante centrale

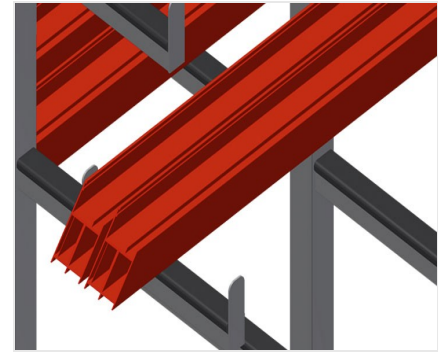


### Carrello di trasporto profili PWW 2000



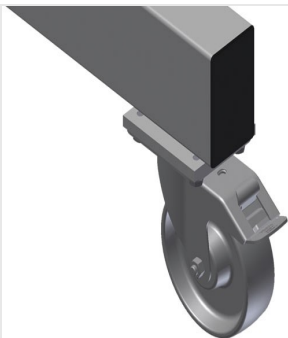
### Facili operazioni di carico e scarico

Rapido accesso grazie all'immagazzinaggio  
ordinato



### Bracci di supporto

Bracci di supporto rivestiti in gomma,  
montante centrale traslabile



### Ruote orientabili

Le quattro ruote orientabili, due delle quali  
con freno fisso, offrono un'elevata mobilità  
e sono facili e sicure da maneggiare



### Singolo montante centrale

Montante centrale aggiuntivo



### PWW 2000 / CARRELLI DI TRASPORTO PROFILI

---

- Lunghezza 2.000 mm
- Larghezza 900 mm
- Altezza 1.960 mm
- Undici ripiani
- Larghezza interna 260 mm
- Larghezza scomparto inferiore 420 mm
- Larghezza scomparto superiore 300 mm
- Peso 75 kg
- Portata 350 kg
- Diametro dei rulli di scorrimento 125 mm