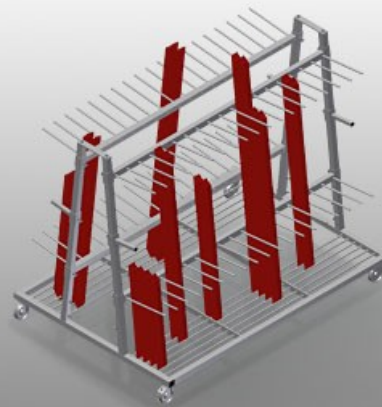




### **PWS4000**

Carrelli di trasporto profili



Carrello per l'immagazzinaggio verticale e il trasporto di profili

- Solida struttura in acciaio
- Trasporto dei profili verticale
- Su due lati rispetto al carrello da caricare
- 18 scomparti per lato
- Facili operazioni di carico e scarico
- Sufficiente per 120-160 barre di profili
- Separatori regolabili in altezza
- Superficie d'appoggio in forma di rastrelliera per barre
- Quattro ruote orientabili, due delle quali con freno fisso

#### **Opzione**

- Protezione in PVC per PWS 4000

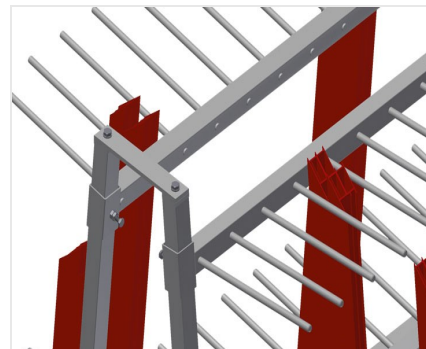


### Carrello di trasporto profili PWS 4000



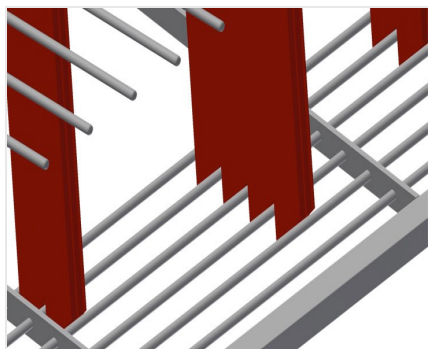
### Facili operazioni di carico e scarico

Su due lati rispetto al carrello da caricare



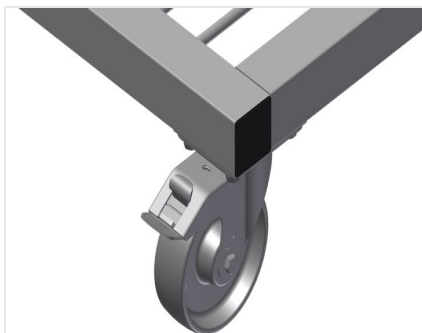
### Separatori

Separatori regolabili in altezza, Larghezza  
scoperto 100 mm, Profondità scoperto  
400 mm



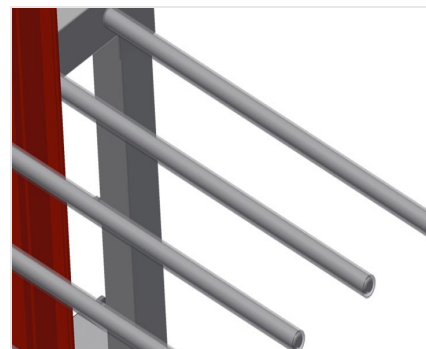
### Superficie di appoggio

Superficie d'appoggio in forma di  
rastrelliera per barre



### Ruote orientabili

Le quattro ruote orientabili, due delle quali  
con freno fisso, offrono un'elevata mobilità  
e sono facili e sicure da maneggiare



### Protezione in PVC

Tutte le superfici di appoggio presentano  
un rivestimento in PVC antiscivolo per  
evitare di danneggiare la superficie dei  
profili durante l'immagazzinaggio



### PWS 4000 / CARRELLI DI TRASPORTO PROFILI

---

- Lunghezza 2.230 mm
- Larghezza 1.560 mm
- Altezza 1.850 mm
- Quattro separatori
- 36 scomparti
- Diametro dei rulli di scorrimento 125 mm
- Larghezza scomparto 100 mm
- Profondità scomparto 400 mm
- Altezza d'appoggio 1.620 mm
- Peso 200 kg
- Portata 600 kg