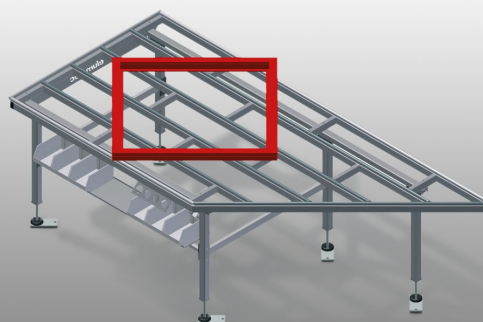




HT2045

Banchi di montaggio
orizzontali



Banco orizzontale per tutti i lavori su telai e ante

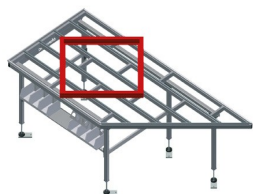
- Solida struttura in acciaio
- Banco di lavoro con piano inclinato, viene utilizzato come passaggio nella linea di produzione o come zona di appoggio temporaneo
- Banco di montaggio per tutti i lavori su telai e ante
- Supporto del tavolo con listelli scorrevoli in PVC
- Piano di appoggio per utensili e accessori
- Regolabile in altezza.
- Facilità di montaggio in un sistema modulare

Opzioni

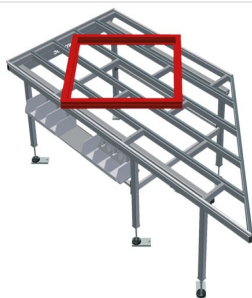
- Su richiesta fornibile anche con listelli a spazzola
- Su richiesta fornibile anche con listelli con feltro (per elementi in legno)
- Su richiesta fornibile anche con listelli in gomma (per elementi in alluminio)
- Supporto a rulli
- Portautensili
- Attacco dell'aria compressa quadruplo
- Ripiano con sei cassette in PVC
- Supporto romboidale compl. per 90°
- Supporto triangolare compl. per la serie

BANCO ORIZZONTALE - BANCO DESTRO 45° HT 2045 R

Vd. banco sinistro 45° HT 2045 L



**Banco orizzontale -
Banco sinistro 45° HT
2045**

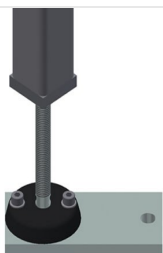


**Banco orizzontale -
Banco destro 45° HT 2045**



Piano di appoggio

Piano di appoggio per utensili e accessori



Regolazione dell'altezza

Regolabile in altezza. Altezza di lavoro regolabile tramite i piedini da 850 a 1.000 mm



Listello a spazzola

Supporto del tavolo listello a spazzola



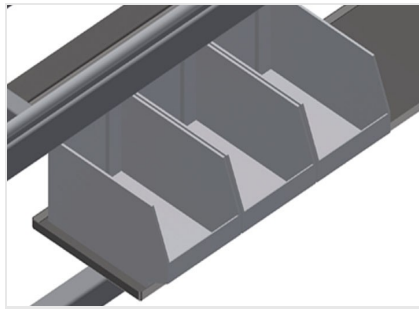
Listello con feltro

Supporto del tavolo listello profilato con feltro



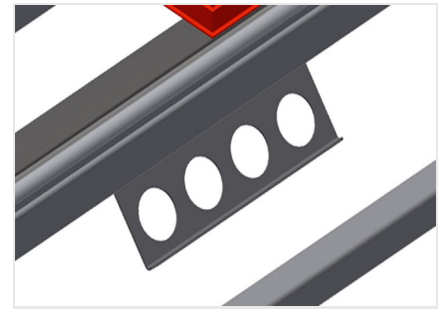
Superficie di appoggio

Supporto del tavolo con listelli scorrevoli in PVC



Ripiano

Ripiano con sei cassette in PVC per accessori piccoli, ferramenta e viti



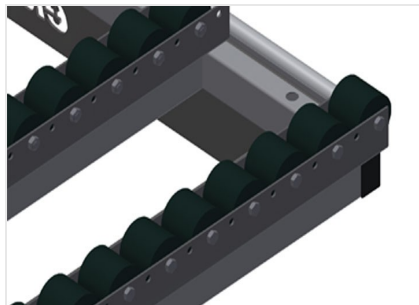
Portautensili

Portautensili per utensili pneumatici ed elettrici



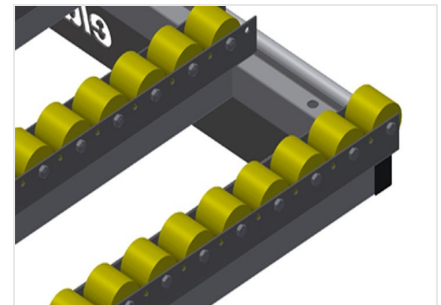
Attacco dell'aria compressa quadruplo

Attacco dell'aria compressa quadruplo per utensili ad aria compressa



Supporto a rulli compl. per HT 2045/PVC

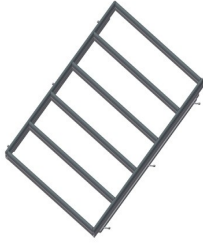
Rullino in PVC duro con rivestimento in poliammide, con cuscinetti scorrevoli, portata per rullo: 60 kg, facilità di trasporto e di manovra per gli elementi in PVC



Supporto a rulli compl. per HT 2045/alluminio

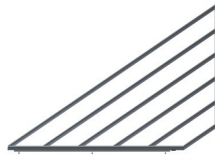
Rullino in PVC duro con rivestimento in poliammide, con cuscinetti scorrevoli, portata per rullo: 40 kg, facilità di trasporto e di manovra per gli elementi in alluminio





Supporto romboidale compl. per 90°

Supporto del tavolo listello a spazzola,
Supporto del tavolo listello profilato con
feltro, Supporto del tavolo profilo a fungo in
gomma, Supporto a rulli compl. per PVC,
Supporto a rulli in gomma compl. per
alluminio



Supporto triangolare compl. per la serie

Supporto del tavolo listello a spazzola,
Supporto del tavolo listello profilato con
feltro, Supporto del tavolo profilo a fungo in
gomma, Supporto a rulli compl. per PVC,
Supporto a rulli in gomma compl. per
alluminio



HT 2045 / BANCHI DI MONTAGGIO ORIZZONTALI

- Lunghezza 2.850 mm
- Altezza 850 a 1.000 mm
- Larghezza 1.300 mm
- Peso 100 kg