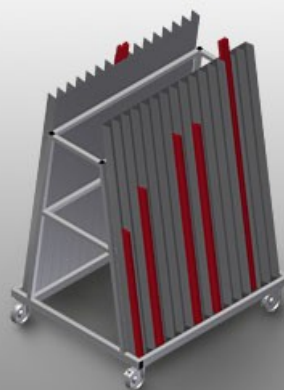




GLW30

Carrello con scomparti
per vetri/per fermavetri

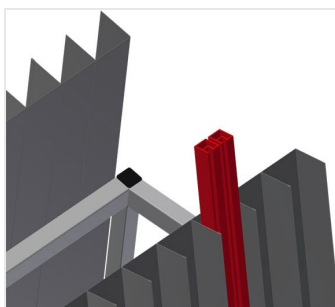


Carrello per fermavetri per il trasporto e la classificazione di fermavetri

- Solida struttura in acciaio
- Ideale per il trasporto verticale e la classificazione di fermavetri
- Carrello per fermavetri con 30 scomparti
- 15 scomparti per lato
- Ripiano inferiore rivestito in gomma
- Quattro ruote orientabili, due delle quali con freno fisso

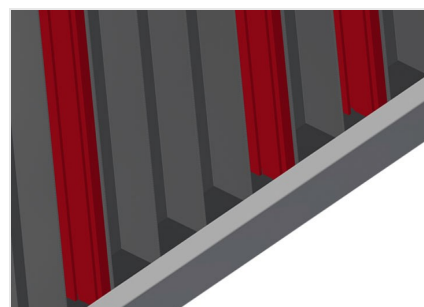


Carrello per fermavetri GLW 30



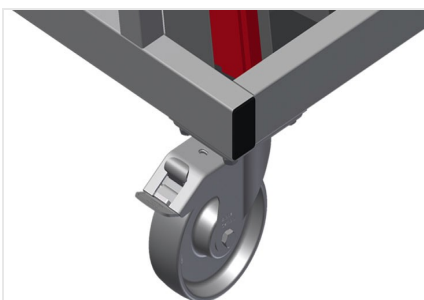
Scomparti

15 scomparti per lato per un totale di 30 scomparti. Larghezza scomparto 75 mm, Profondità scomparto 65 mm, Altezza d'appoggio 1.500 mm, Inclinazione d'appoggio 8°



Ripiano inferiore

Ripiano inferiore rivestito in gomma



Ruote orientabili

Le quattro ruote orientabili, due delle quali con freno fisso, offrono un'elevata mobilità e sono facili e sicure da maneggiare



GLW 30 / CARRELLO CON SCOMPARTI PER VETRI/PER FERMAVETRI

- Lunghezza 1.185 mm
- Larghezza 1.000 mm
- Altezza 1.660 mm
- 30 scomparti
- Larghezza scomparto 75 mm
- Profondità scomparto 65 mm
- Peso 80 kg
- Portata 350 kg
- Diametro dei rulli di scorrimento 125 mm