



DG142 XL

Troncatrici bilama



- Taglio della dimensione esterna possibile con tutte le varianti di taglio.
- Macchina ideale per grandi produzioni di serie con tagli di 90° e 45°
- Lame e custodie di protezione di serie
- Display digitale E 190 e regolazione del volantino di serie
- Dispositivi di serraggio del materiale verticali pneumatici

Varianti di lunghezza di taglio

- 3.000 mm
- 4.500 mm
- 6.000 mm
- 7.500 mm
- Altre lunghezze su richiesta!

Opzioni

- Regolazione manuale dell'angolo per ogni assieme, digitale
- Integrazione software per E 590: programma di ottimizzazione, modulo software per tagli dritti e di lunghezze eccessive di serie su E 590 ed E 390
- Stampante di etichette nella configurazione con E 390 ed E 590
- Supporto portapezzo mobile
- Dispositivi di serraggio del materiale
- Battuta della traversa e battuta a misura
- Aspiratore
- Rulliera fissa e/o mobile
- Lame da sega
- Motori da 5,5 kW per la lavorazione dell'alluminio
- Avanzamento idraulico per la lavorazione dell'alluminio
- Liquido di taglio di elevate prestazioni per la lavorazione dell'alluminio
- Spruzzatore dosato per la lavorazione dell'alluminio
- Temporizzatori
- Recinzione di protezione



Varianti di comando

- Regolazione manuale della lunghezza di taglio con display digitale E 190
- Comando di posizionamento E 390

Comando PC E 590



**02. Troncatrice bilama
DG 142 XL**



**03. Troncatrice bilama
DG 142 XL**



**04. Troncatrice bilama
DG 142 XL**



**05. Troncatrice bilama
DG 142 XL**



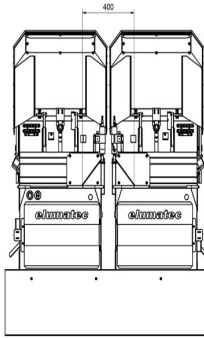
**06. Troncatrice bilama
DG 142 XL**



**07. Troncatrice bilama
DG 142 XL**

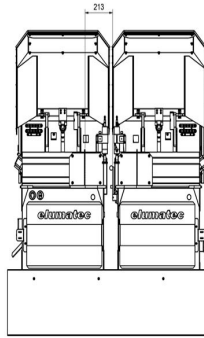
Dimensione minima per taglio a 90°: 400 mm





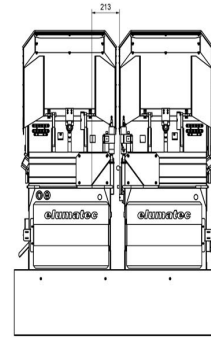
08. Troncatrice bilama DG 142 XL

Dimensione minima per taglio a 45°: 400 mm



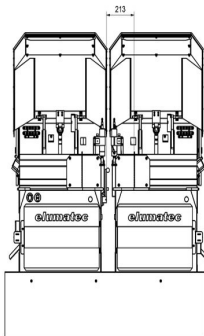
09. Troncatrice bilama DG 142 XL

Dimensione minima per taglio a 90° con battuta per corsa breve sull' unità mobile: 213 mm



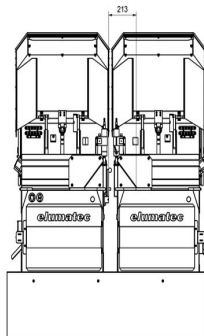
10. Troncatrice bilama DG 142 XL

Dimensione minima per taglio a 45° con battuta per corsa breve sull' unità mobile: 213 mm



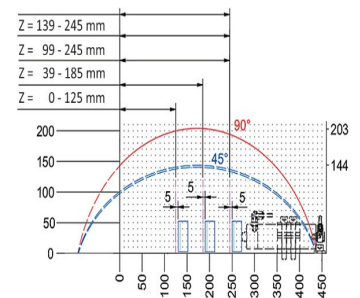
11. Troncatrice bilama DG 142 XL

Dimensione minima per taglio a 90° con battuta per corsa breve sull' unità fissa: 213 mm



12. Troncatrice bilama DG 142 XL

Dimensione minima per taglio a 45° con battuta per corsa breve sull' unità fissa: 213 mm



13. Diagramma di taglio DG 142 XL

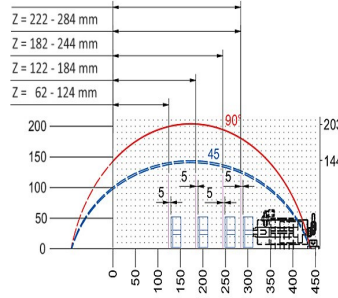
Dispositivo di serraggio pneumatico corsa orizzontale = 80 Z = campo di serraggio





**14. Diagramma di taglio
DG 142 XL**

Dispositivo di serraggio pneumatico corsa orizzontale = 140 Z = campo di serraggio



**15. Diagramma di taglio
DG 142 XL**

Dispositivo di serraggio pneumatico corsa orizzontale = 40 Z = campo di serraggio





DG 142 XL / TRONCATRICI BILAMA

- Lunghezza di taglio minima a 90° 400 mm
- Lunghezza di taglio minima a un'inclinazione di 45° 400 mm
- Intervallo di inclinazione verso l'interno da 90° a 45°
- Area di taglio vd. diagramma di taglio
- Diametro della lama 550 mm
- Velocità di rotazione della lama della sega 2.800 1/min
- Collegamento elettrico 230/400 V, 3~, 50 Hz
- Potenza erogata per ogni motore 4 kW
- Attacco dell'aria compressa 7 bar
- Consumo d'aria per ogni ciclo di lavoro 40 l senza nebulizzazione, 64 l con nebulizzazione