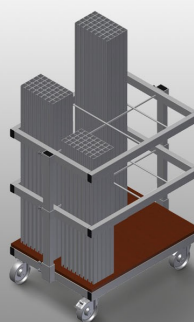




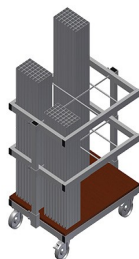
### AW800

Carrelli per armature

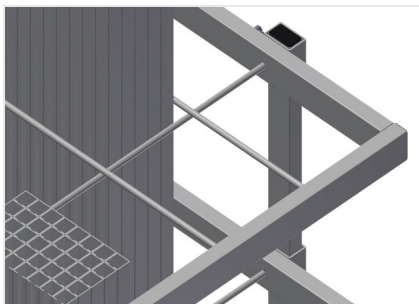


Carrello per il trasporto e la disposizione classificata di profili di armatura ritroncati

- Solida struttura in acciaio
- Immagazzinaggio in verticale e trasporto di profili in acciaio
- Dimensioni esterne ridotte
- Disposizione ordinata dei profili per lunghezze fisse
- Quattro ruote orientabili, due delle quali con freno fisso

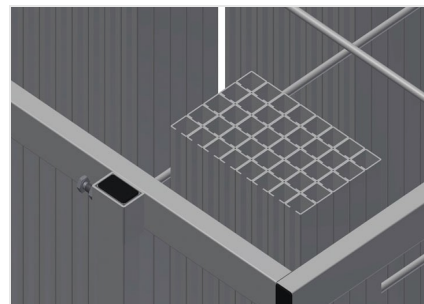


### Carrello per armature AW 800



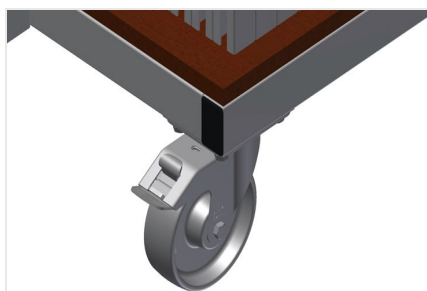
### Scomparti

Sei scomparti, dimensione scomparto 190 x 265 mm



### Telaio a griglia

Due telai a griglia, regolabili in altezza



### Ruote orientabili

Le quattro ruote orientabili, due delle quali con freno fisso, offrono un'elevata mobilità e sono facili e sicure da maneggiare



### AW 800 / CARRELLI PER ARMATURE

---

- Lunghezza 800 mm
- Larghezza 600 mm
- Altezza 960 mm
- Sei scomparti
- Peso 35 kg
- Portata 400 kg
- Diametro dei rulli di scorrimento 125 mm