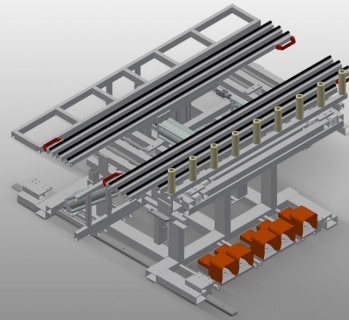




### RMT1400

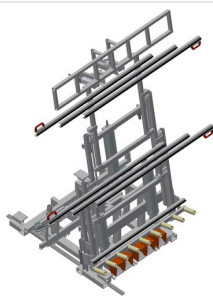
#### Tables basculantes



- Construction en acier stable
- Table basculante d'assemblage avec dispositif d'entrée
- Dimensions de base 1 400 x 2 000 mm, déployé 2 000 x 2 800 mm
- Plateforme de travail constituée de deux longerons d'appui extensibles, avec des barres à brosse
- Dimensions minimales de la plateforme de travail 2 000 x 1 000 mm
- Dimensions maximales de la plateforme de travail 2 800 x 2 000 mm
- Deux longerons d'appui forment un cadre, qui peut être décalé progressivement en hauteur de 1 000 à 2 000 mm, par un dispositif pneumatique
- Dispositif de levage et de basculement à clapet de pied
- Convoyeur à rouleaux monté à demeure à dispositif de levage de 100 mm
- Dispositif de levage pour le transfert / la reprise du convoyeur à rouleaux
- Convoyeur à rouleaux avant ouvert pour entrer dans le convoyeur à rouleaux de transfert
- Dispositif de course à galets de déplacement et à frein de blocage pneumatique à commande latérale

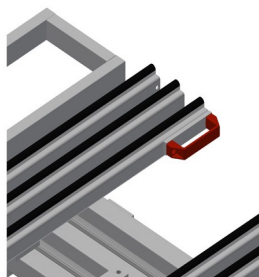
#### Option

- Support de table barre de profilé feutre pour RMT 1400
- Dispositif de serrage supplémentaire à soupape manuelle



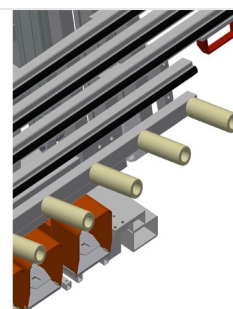
### Table d'assemblage du caisson de volet roulant RMT 1400

Table basculante d'assemblage avec dispositif d'entrée pour l'assemblage des caissons de volet roulant sur les éléments de fenêtre



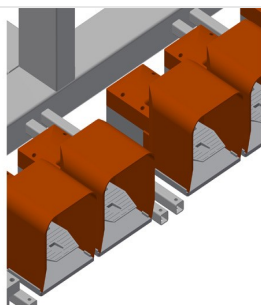
### Surface de contact

Support de table à barres à brosses



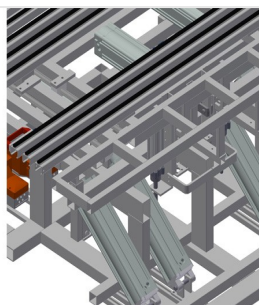
### Support à rouleaux

Conveyeur à rouleaux avant ouvert pour entrer dans le convoyeur à rouleaux de transfert. Convoyeur à rouleaux monté à demeure à dispositif de levage de 100 mm pour le transfert / la reprise du convoyeur à rouleaux



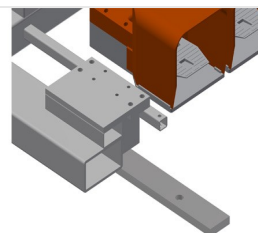
### Interrupteur à pédale

Commande par un clapet de pied. Dispositif de levage et de basculement à clapet de pied



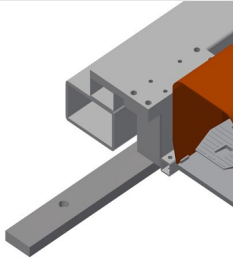
### Support de travail

Table support réglable en hauteur jusqu'à 230 mm au-dessous de la plateforme de travail. Profondeur de la table support 250 mm, longueur 2 000 mm



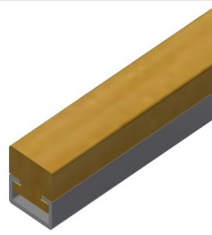
### Unité de déplacement

Dispositif de course à galets de déplacement et à frein de blocage pneumatique à commande sur les deux côtés



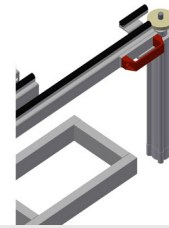
### Rail de déplacement

Rails de déplacement 2,0 m gauche et droite.



### Barre feutre

Support de table barre de profilé feutre pour RMT 1400



### Dispositif de serrage supplémentaire

Dispositif de serrage supplémentaire pour RMT 1400. Dispositifs de serrage supplémentaire pour les travaux avec maintien sécurisé.



### RMT 1400 / TABLES BASCULANTES

---

- Hauteur de travail de 950 mm
- Convoyeur à rouleaux longueur 1 600 mm
- Diamètre des rouleaux 50 mm
- Longueur des rouleaux 150 mm
- Inclinaison de l'installation 8 °
- Profondeur de la table support 200 mm
- Longueur de la table support 2 000 mm
- Poids 450 kg
- Capacité de charge 300 kg
- Hauteur 2 000 mm
- Largeur 1 620 mm