



### **KTH3000**

Tables basculantes

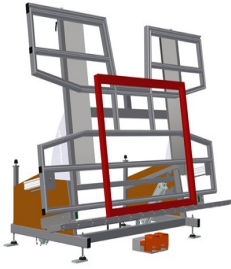


Table d'assemblage pour le montage vertical et horizontal

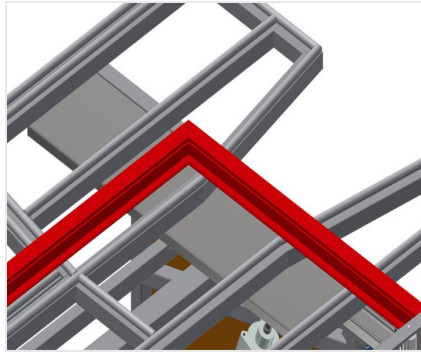
- Construction en acier stable
- Important lors du passage du transport vertical vers le transport horizontal et inversement
- Idéal pour montage vertical et horizontal
- Positions intermédiaires progressives pour un travail ergonomique
- Basculement pneumatique
- Pneumatique vertical réglable en hauteur
- Support de table à glissières PVC
- Support à rouleaux à abaissement pneumatique
- 2 dispositifs de serrage pneumatiques latéraux (abaissables)
- Raccord d'air comprimé quadruple

#### **Options**

- Egalement disponible sur demande avec barres à brosses
- Egalement disponible sur demande avec barres en feutre (pour profilés en bois)
- Egalement disponible sur demande avec barres en caoutchouc (pour profilés en alu)
- Support de table extensible supérieure pour KT/KTH 3000
- Protection de profilé pour convoyeur à rouleaux
- Dispositif de serrage supplémentaire pour KT/KTH 3000
- Dispositif de course pour KT/KTH/MS
- Rail de déplacement 2,0 m

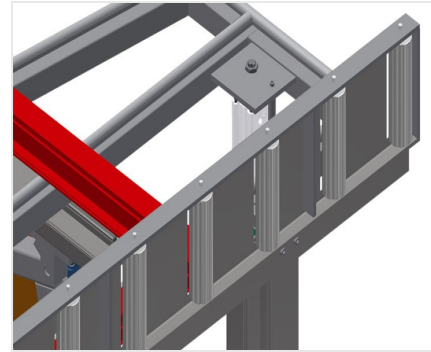


### Table basculante à réglage en hauteur KTH 3000



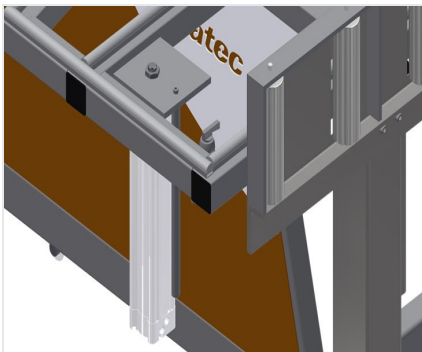
### Supports

Support de table à glissières PVC



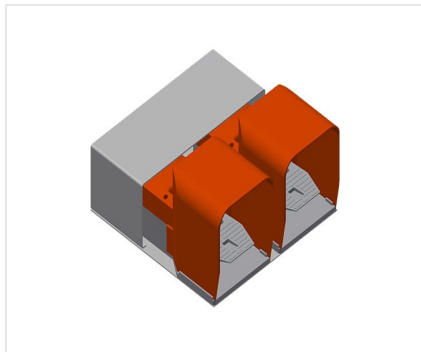
### Support à rouleaux

Convoyeur à rouleaux abaissable pneumatiquement de manière à permettre un travail libre en position horizontale, un transport en position verticale sans frictions



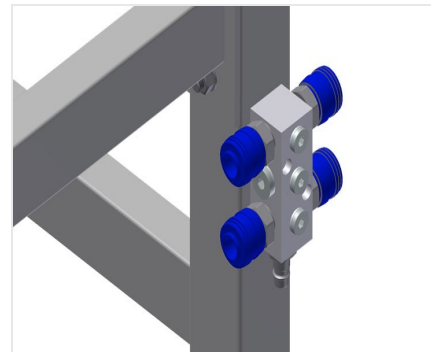
### Dispositif de serrage

2 dispositifs de serrage latéraux pour la fixation de l'élément de la fenêtre. Réglable latéralement à l'aide d'un clapet de levage manuel. Hauteur de fixation des profilés 150 mm maximum



### Interrupteur à pédale

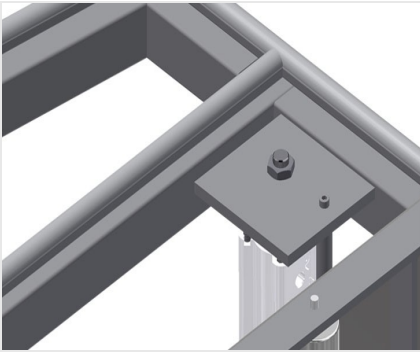
Commande par un clapet de pied, inclinaison pneumatique horizontale-verticale



### Raccord d'air comprimé quadruple

Raccord d'air comprimé quadruple pour le raccordement d'outils à air comprimé





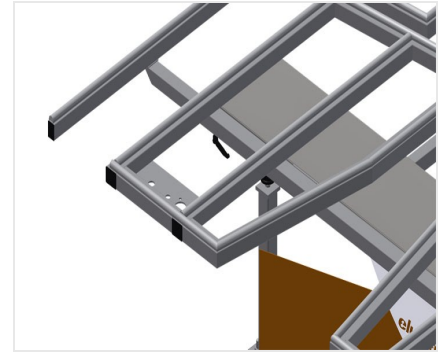
### Serrage supplémentaire

Dispositif de serrage supplémentaire pour KTH 3000 et KTH 4000. Serrage supplémentaire pour les travaux avec maintien sécurisé



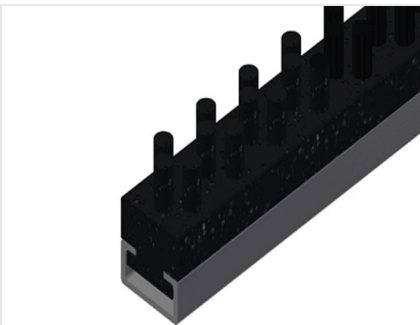
### Protection de profilé pour rouleaux porteurs

Protection de profilé pour rouleaux porteurs 200 mm (alu/16 x et alu/21 x). Convoyeur à rouleaux à tuyau protecteur sur les galets, protège l'élément de fenêtre lors de l'entrée et de la sortie



### Table extensible

Table extensible pour KT/KTH 3000 et KT/KTH 4000. Tablette extensible en hauteur de 500 mm pour les cadres hauts



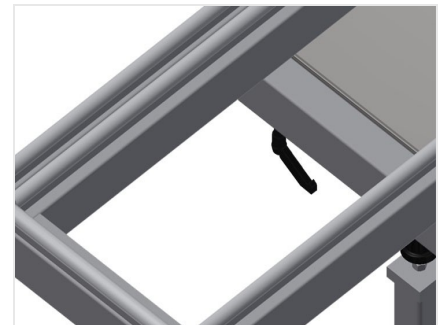
### Barre de brosses

Support de table barre à brosse



### Barre feutre

Support de table barre de profilé feutre



### Barres en caoutchouc

Support de table profilé champignon caoutchouc





### Unité de course

Dispositif de course pour KT/KTH/MS/VE,  
dispositif de course à galets à boudins et à  
frein d'arrêt



### Rail de déplacement

Rails de déplacement 2,0 m gauche et  
droite





### KTH 3000 / TABLES BASCULANTES

---

- Longueur 3 000 mm
- Largeur 1 820 mm
- Hauteur verticale 1 900 mm
- Réglage pneum. de la hauteur 500 mm
- Largeur du convoyeur à rouleaux 200 mm
- Poids 330 kg
- Capacité de charge 200 kg
- Raccord d'air comprimé 7 bars
- Consommation d'air environ 35 l/min.