



### HT1000

Tables d'assemblage  
horizontales

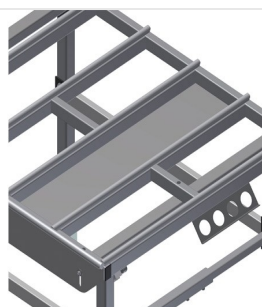


Table de travail modulaire pour une ligne de fabrication (module de base)

- Construction en acier stable
- Système universel des tables de travail pour la ligne avec flux de production continu
- Système modulaire - module de base + module supplémentaire
- Éléments rapportés extensibles de manière individuelle
- Modules supplémentaires montables aisément
- Utilisation universelle de la table de travail : par exemple comme table individuelle dans le flux de fabrication, poste de travail en série pour les travaux de montage, comme table de travail pour la mise en place des joints, pour le post-usinage dans la fabrication spéciale et comme zone tampon
- Support de table à glissières PVC
- Réglable en hauteur
- Montage simple dans le système modulaire

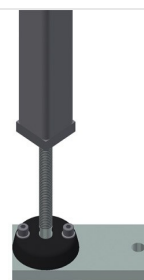


### Table horizontale - Extension HT 1000 E



### Tablette

Tablette pour rangement des outils et des accessoires



### Réglage de la hauteur

Réglable en hauteur. Hauteur de travail réglable à l'aide de pieds de réglage de 850 - 1 000 mm



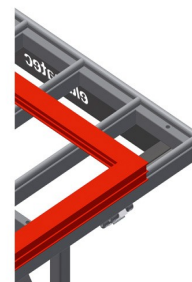
### Barre de brosses

Support de table barre à brosse pour HT 1000



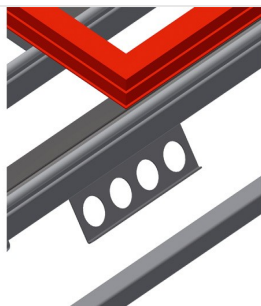
### Barre feutre

Support de table barre de profilé feutre pour HT 1000



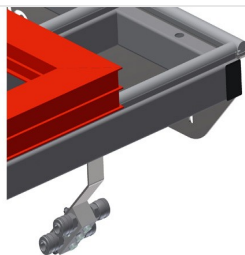
### Supports

Support de table à glissières PVC



### Porte-outils

Porte outils pour outils pneumatiques ou électriques



### Raccord d'air comprimé quadruple

Raccord d'air comprimé quadruple pour le raccordement d'outils à air comprimé



### Barres en caoutchouc

Support de table profilé champignon caoutchouc pour éléments en alu



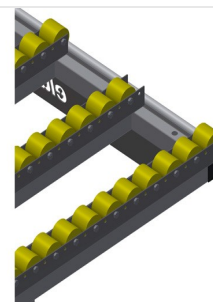
### Support d'extrémité pour HT

Support d'extrémité pour HT 1000



### Barre d'extrémité à profil champignon

Barre d'extrémité à profil champignon HT 1000



### Support à rouleaux complet pour HT 1000/alu

Roulettes en plastique dur recouvert de polyuréthane, à roulement à billes, capacité de charge par roue : 40 kg, facile à transporter et à manipuler pour les éléments en alu



### **Support à rouleaux complet pour HT 1000/PVC**

Roulettes en plastique dur recouvert de polyamide, à palier à glissement, capacité de charge par roue : 60 kg, facile à transporter et à manipuler pour les éléments en PVC





**HT 1000 / TABLES D'ASSEMBLAGE HORIZONTALES**

---

- Longueur 1 000 mm
- Hauteur 850 - 1 000 mm
- Largeur 1 300 mm
- Poids 60 kg