

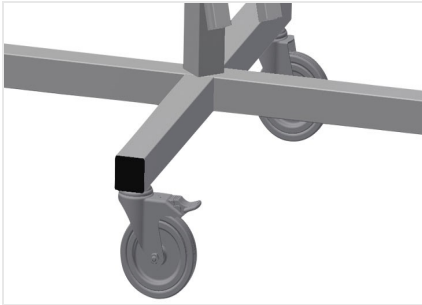


*DW*

Chariots à joints

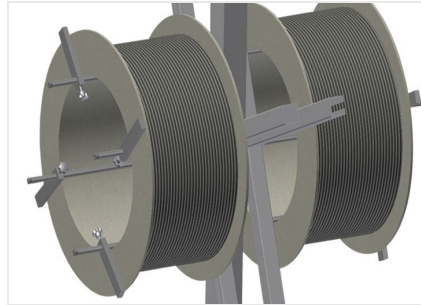


Chariot à joints pour la réception des rouleaux de joints. Construction en acier stable. Logement pour 2/4 bobines, selon le modèle. Indispensable lors de la mise en place du joint. Possibilité de réglage pour chaque diamètre de bobine. Emplacement de rangement des outils. 4 roulettes de direction, dont 2 à frein de blocage.



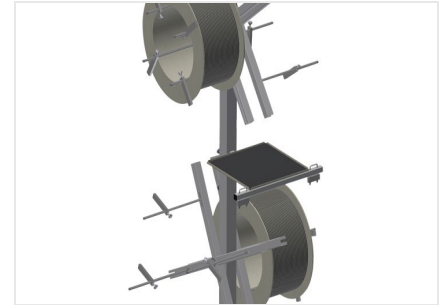
### Roulettes de direction

4 galets de direction, dont 2 à frein de blocage assurant une mobilité élevée et une manipulation légère et sécurisée



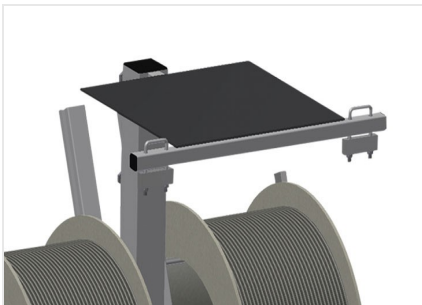
### Logement de bobine DW 2

Pour la réception de 2 rouleaux de joints.  
Bobines réglables aux dimensions des rouleaux



### Logement de bobine DW 4

Pour la réception de 4 rouleaux de joints.  
Bobines réglables aux dimensions des rouleaux



### Emplacement d'outils

Rangement d'outils pratique à hauteur de travail



### Frein de déroulement

Frein de déroulement pour chaque bobine





### MODÈLES



### DIMENSIONS ET POIDS

#### DW 2 / DW 4

|               |                       |
|---------------|-----------------------|
| Longueur (mm) | <input type="radio"/> |
| Largeur (mm)  | <input type="radio"/> |
| Hauteur (mm)  | <input type="radio"/> |
| Poids (kg)    | <input type="radio"/> |

### CARACTÉRISTIQUES

#### DW 2 / DW 4

|                                    |                       |
|------------------------------------|-----------------------|
| Porte-bobine                       | <input type="radio"/> |
| Diamètre maximum de la bobine (mm) | <input type="radio"/> |
| Largeur maximum de la bobine (mm)  | <input type="radio"/> |
| Roulettes pivotantes               | <input type="radio"/> |
| Roulettes pivotantes avec frein    | <input type="radio"/> |
| Diamètre roulettes pivotantes (mm) | <input type="radio"/> |

Inclus ● Disponible ○