



### DT1000

#### Tables tournantes



Table tournante pour tous les travaux sur le cadre et le vantail

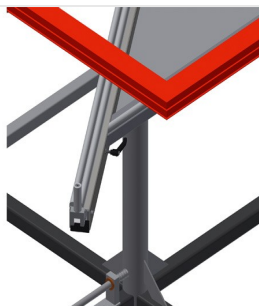
- Construction en acier stable
- Table de travail pivotante
- Utilisation universelle de la table de travail pour les travaux de montage, comme table de travail pour la mise en place des joints, pour le post-usinage dans la fabrication spéciale, dans le montage de ferrures et dans le montage final
- 4 bras supports extensibles progressivement
- Bras supports recouverts de caoutchouc
- Surface de table pivotante à 360° avec immobilisation à l'aide d'une pédale
- Avec tablette de rangement et emplacement de rangements d'outils pratique

#### Option

- Egalement disponible sur demande avec barres en feutre (pour profilés en bois)

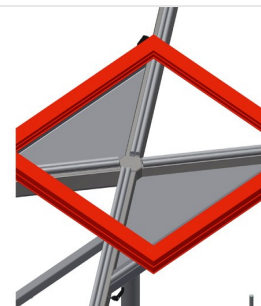


### Table tournante DT 1000



### Supports

Les bras support sont recouverts d'un profil en caoutchouc



### Rangement

Rangement pratique pour petits accessoires, ferrures et vis



### Porte-outils

Porte outils pour outils pneumatiques ou électriques



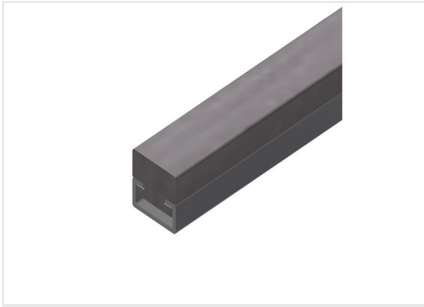
### Bras support

4 bras support inclinables et extensibles progressivement



### Frein à pédale

Surface de table pivotante à 360° pédale pour immobilisation de la rotation



**Barre feutre**

Barre feutre pour DT 1000 (menuiserie)





**DT 1000 / TABLES TOURNANTES**

---

- Longueurs des bras 700 - 1 000 mm
- Hauteur 900 mm
- Poids 110 kg