



## **AW1100**

Chariots pour renforts

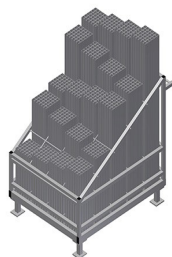


Étagère de mise à disposition avec triage des renforts métalliques

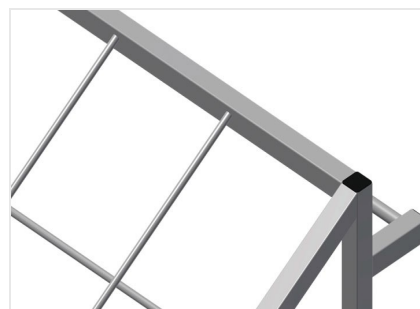
- Construction en acier stable
- Stockage vertical des profilés en acier
- Dimensions extérieures réduites
- Disposition claire du profilé pour les longueurs fixes
- Transportable avec un chariot élévateur



**Chariot de renforts AW  
1100**

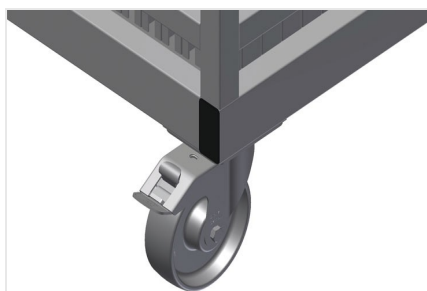


**Chariot de renforts AW  
1100**



**Compartiments**

20 compartiments, dimensions 200 x 200 mm



**Roulettes de direction  
complètes**

2 galets de direction avec dispositif d'arrêt,  
2 roues fixes, et donc déplaçables  
librement, diamètre du galet de bande 125  
mm



### **AW 1100** / CHARIOTS POUR RENFORTS

---

- Longueur 1 100 mm
- Largeur 900 mm
- Hauteur 1 100 mm
- 20 compartiments
- Poids 80 kg
- Capacité de charge 600 kg