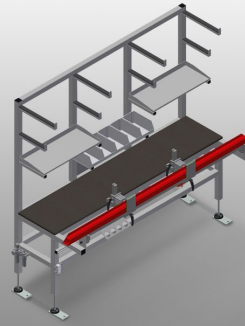




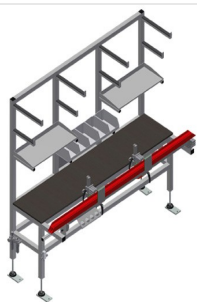
### TMT2000

#### Soporte de montaje

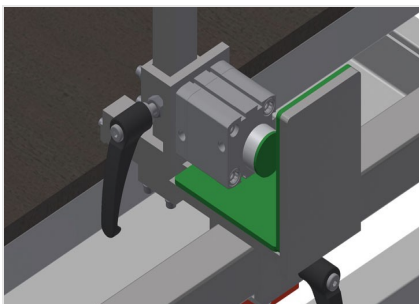


Mesa de montaje para el montaje previo de herrajes y juntas

- Estable construcción en acero
- Mesa para todos los trabajos previos de montaje de herrajes y juntas en puertas y ventanas de aluminio
- Dispone de dos mordazas
- Dispositivo de fijación para perfiles con una profundidad de construcción de 45 - 120 mm y una anchura vista de 50 - 150 mm
- Posición de fijación ajustable
- Activación de los cilindros de sujeción por conmutador de pedal
- Dispositivo de giro de 180° para los perfiles sujetos en pasos de 30° bloqueable por conmutador de pedal
- Brazos de soporte para piezas largas
- Dos bandejas para depositar herramientas y piezas pequeñas
- Cajones para herramienta
- Soporte para atornilladores o taladradora
- Cuádruple toma de aire comprimido
- Tomacorrientes doble

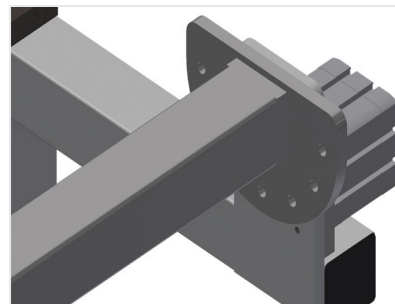


### Mesa de montaje de perfil para puerta TMT 2000



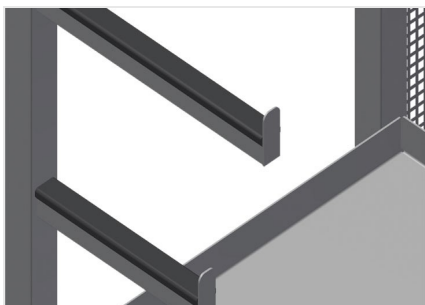
### Dispositivo de fijación

Dispositivo de fijación para perfiles con una profundidad de construcción de 45 - 120 mm y una anchura vista de 50 - 150 mm. Posición de fijación ajustable en dirección longitudinal de perfil. Activación de los cilindros de sujeción por conmutador de pedal



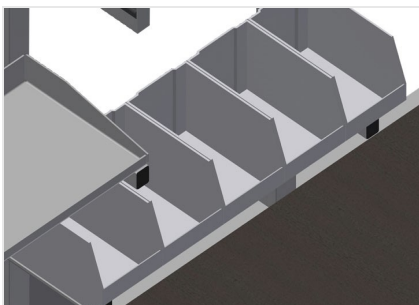
### Dispositivo de giro

Dispositivo de giro de 180° para los perfiles sujetos en pasos de 30° bloqueable por conmutador de pedal



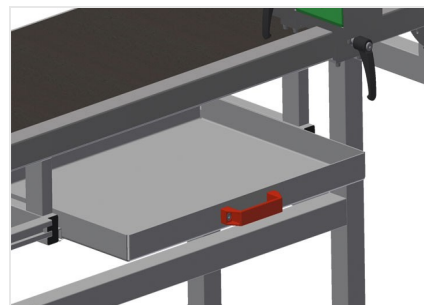
### Brazos de soporte

Brazos de soporte para piezas largas como, por ejemplo, para poner cerraduras múltiples. Bandejas para herramienta y piezas pequeñas



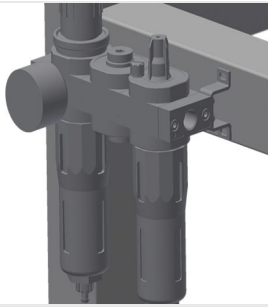
### Soporte

Bandeja con cinco cajas. Cajas de PVC para accesorios pequeños, herrajes y tornillos



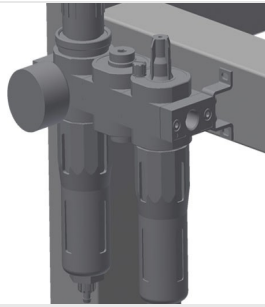
### Cajón

Cajón para herramienta. Bandejas para herramienta recubiertas de goma



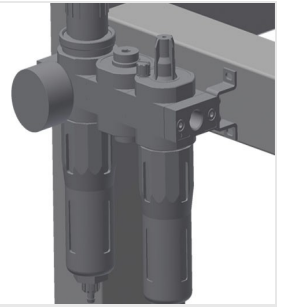
### Unidad de mantenimiento

Unidad de mantenimiento para herramientas neumáticas



### Cuádruple toma de aire comprimido

Cuádruple toma de aire comprimido para conectar herramientas neumáticas



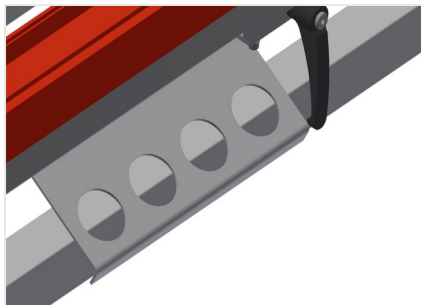
### Cuádruple toma de aire comprimido

Cuádruple toma de aire comprimido para conectar herramientas neumáticas



### Pata articulada

Altura de trabajo regulable de 850 a 1.000 mm a través de las patas de ajuste



### Porta-herramientas

Soporte para herramientas neumáticas y eléctricas



### TMT 2000 / SOPORTE DE MONTAJE

---

- Longitud: 2000 mm
- Anchura 850 mm
- Altura 1970 mm
- Peso 145 kg
- Consumo de aire: aprox. 20 l/min.
- Toma de aire comprimido 7 bar