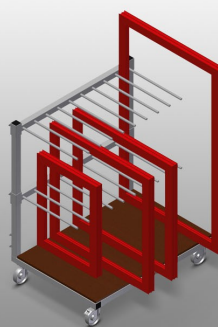




### RF1000

Carros para piezas terminadas

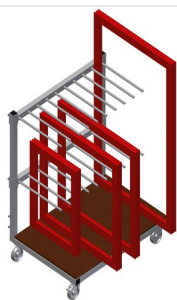


Carro de perfiles para el transporte interior de marcos y hojas

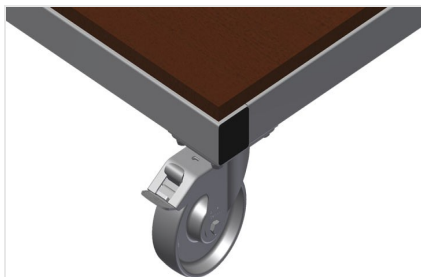
- Estable construcción en acero
- Carro con brazos de separación para el transporte y el almacenamiento de marcos y hojas
- Soporte de madera
- Divisores de compartimentos para nueve marcos
- Divisores de compartimentos de altura ajustable
- Cuatro ruedas de dirección, dos de ellas con freno de retención

#### Opción

- Protección de plástico para RF 1000



### Carro de compartimentos para marcos RF 1000



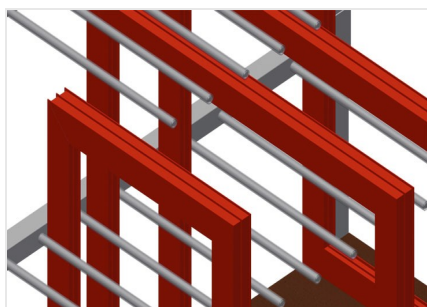
### Ruedas de dirección

Cuatro ruedas de dirección, dos de ellas con freno de retención, ofrecen una gran movilidad y una manipulación fácil y segura



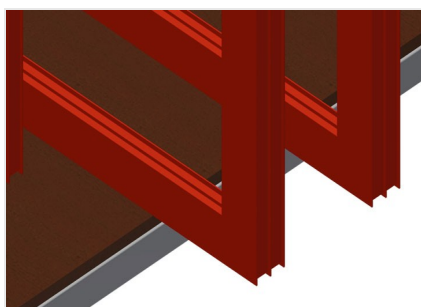
### Divisores de compartimentos

Divisor de compartimentos de altura regulable con una anchura de compartimento de 100 mm y una profundidad de 540 mm



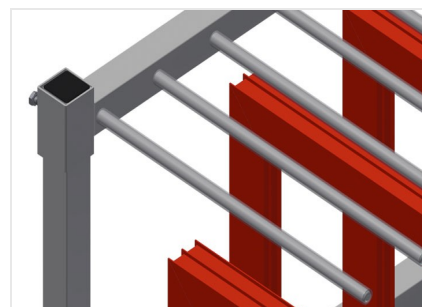
### Sencilla carga y descarga

Todos los elementos están siempre a mano



### Superficie de colocación

Soporte inferior con placa de madera



### Protección de plástico para RF 1000

Todas las superficies de apoyo tienen un revestimiento de PVC antideslizante con lo que se evita el deterioro de la superficie durante el almacenamiento



### RF 1000 / CARROS PARA PIEZAS TERMINADAS

---

- Longitud: 1.180 mm
- Anchura 850 mm
- Altura 1.360 mm
- Dos divisores de compartimentos
- Nueve compartimentos
- Diámetro de ruedas: 125 mm
- Anchura de compartimento: 100 mm
- Profundidad de compartimento: 540 mm
- Altura de apoyo: 1.150 mm
- Peso 65 kg
- Capacidad de carga: 400 kg