



## MST

Mesas de montaje  
horizontal



MST 1000: Construcción de acero estable - galvanizado. Rodillos de soporte de plástico. La altura es ajustable.

MST 2000 - MST 3000: Mesa de montaje ampliable para todos los trabajos en marcos y hojas. Construcción estable de acero. Transporte horizontal del marco. Bandeja de almacenamiento para la colocación de herramientas y accesorios. Altura regulable. Superficie de apoyo de la mesa con barras deslizantes de plástico. Instalación sencilla con un diseño de sistema modular.



### Ruedas de plástico MST 1000

Rodillos portadores L = 500 mm



### Ajuste de altura MST 1000

Altura regulable: 700 - 1.100 mm



### Superficie de apoyo MST 2000 / MST 3000

Soporte de mesa con listón de deslizamiento de plástico



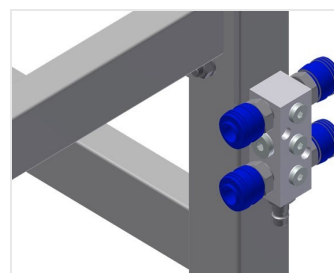
### Compartimentos MST 2000 / MST 3000

Compartimentos para depositar herramientas y accesorios



### Ajuste de altura MST 2000 / MST 3000

Altura ajustable; altura de trabajo regulable de 850 a 1.000 mm a través de las patas de ajuste



### Cuádruple toma de aire comprimido MST 2000 / MST 3000

Cuádruple toma de aire comprimido para conectar herramientas neumáticas



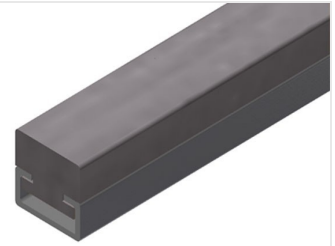
### **Ruedas de dirección compl. MST 2000 / MST 3000**

Dos ruedas de dirección con dispositivo de retención, dos ruedas fijas con lo que puede desplazarse libremente



### **Listón de cepillos MST 2000 / MST 3000**

Soporte de mesa con listón de cepillos



### **Listón de fieltro MST 2000 / MST 3000**

Soporte de mesa con listón perfilado de fieltro



### **Listones de goma MST 2000 / MST 3000**

Soporte de mesa con perfil fungiforme de goma



### MST / MESAS DE MONTAJE HORIZONTAL

#### MODELOS



#### DIMENSIÓN Y PESO

##### MST 1000 / MST 2000 / MST 3000

Longitud (mm)	550 / 2.000 / 3.000
Ancho (mm)	450 / 1.300 / 1.300
Peso (kg)	10 / 90 / 110

##### MST 2000 / MST 3000

Altura (mm)	850 ÷ 1.000
-------------	-------------

#### SUPERFICIE DE APOYO

##### MST 1000

Diámetro rodillo de soporte (mm)	50
Longitud rodillo de soporte (mm)	500
Altura regulable (mm)	700 ÷ 1.100

##### MST 2000 / MST 3000

Altura regulable	<input checked="" type="checkbox"/>
Superficie de apoyo para herramientas y accesorios	<input checked="" type="checkbox"/>
Superficie de apoyo con listones de cepillo	<input type="checkbox"/>
Superficie de apoyo con listones de fieltro	<input type="checkbox"/>
Superficie de apoyo con listones de goma	<input type="checkbox"/>



**CARACTERÍSTICAS**

**MST 2000 / MST 3000**

Conexión cuádruple aire comprimido

Ruedas orientables Stand Alone (2 orientables + 2 fijas)

Incluido ● Disponible ○