



FAZ2800

Bancos de hojas



Banco de herraje de hojas para montar herrajes en hojas de plástico y aluminio para ventanas

- Atornillado ergonómico de los herrajes en poquísimo tiempo
- Mesa de tope para hojas para medir y cortar piezas de herraje.
- Optimización de la mecanización de hojas agrupando diversas fases de trabajo en un mismo puesto de trabajo
- Mesa de montaje inclinable neumáticamente
- Dispositivo de medición y centrado de hojas desplazable neumáticamente
- Punzonadora para herrajes con topes para cota fija y variable
- Dos bloques de tope para hojas de diferente anchura
- Unidad atornilladora móvil con ajuste neumático de altura
- Tolva de carga manual para tornillos con otra longitud
- Desconexión automática por profundidad
- Alimentador de tornillos
- Soporte de mesa con listón de deslizamiento de plástico

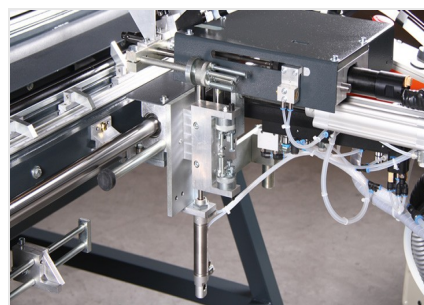


Banco de herraje de hojas FAZ 2800



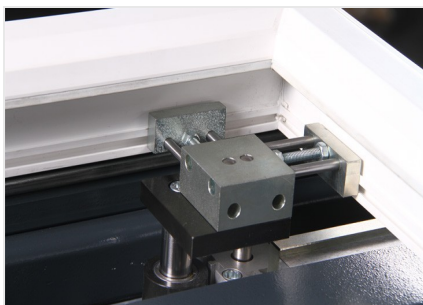
Superficie de apoyo

Soporte de mesa con listón de deslizamiento de plástico



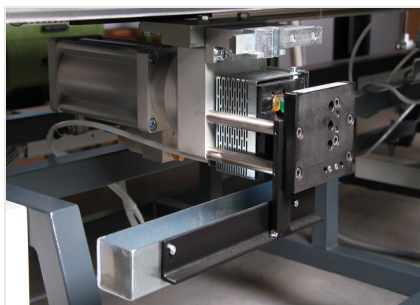
Unidad de atornillado

Unidad atornilladora móvil con ajuste neumático de altura. Tolva de carga manual para tornillos con otra longitud. Desconexión automática por profundidad



Bloque de tope

Dos bloques de tope para dos anchuras de hojas



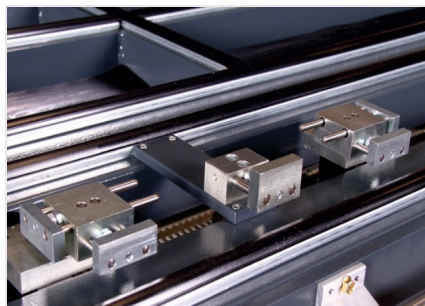
Punzonadora para herrajes

Punzonadora para herrajes con topes para cota fija y variable. Punzonadora para herrajes con herramienta de corte abierto



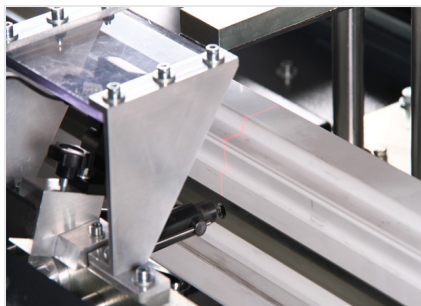
Alimentador de tornillos

Unidad de atornillado con alimentación automática de tornillos



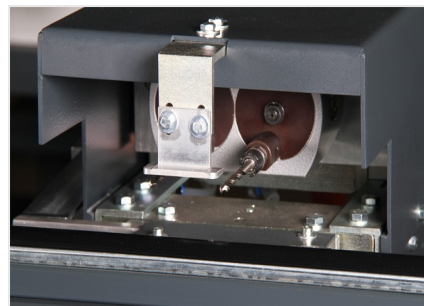
Bloque de tope

Bloque de tope para otras anchuras de hoja



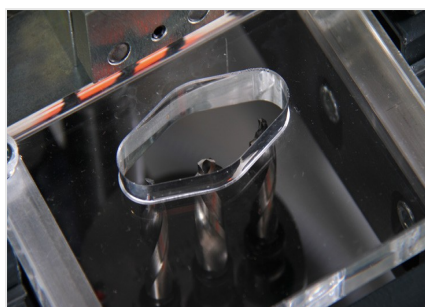
Unidad de láser

Láser para posición de atornillado



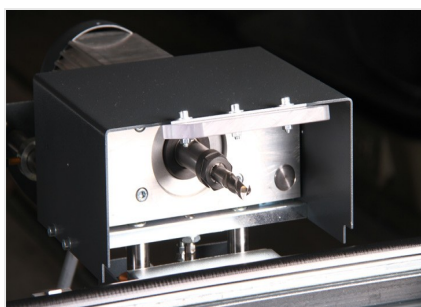
Unidad taladradora de bisagras

Unidad taladradora de bisagras con cabezal de 2 brocas ajustable, ajuste neumático de altura, con topes para posiciones de taladro a izquierda y derecha



Unidad taladradora cremonera

Unidad taladradora estacionaria cremonera integrada con avance hidroneumático de la broca y unidad de fijación, cabezal de 3 brocas

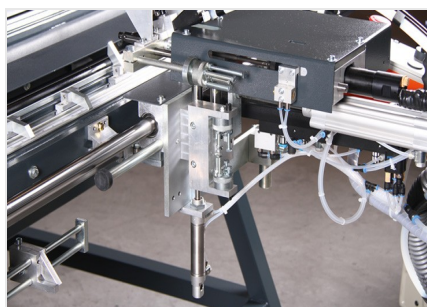


Unidad fresadora de cajas de cerradura

Unidad fresadora manualmente desplazable con tope para fresar cajas de cerradura. Diámetro de fresado: 12 mm

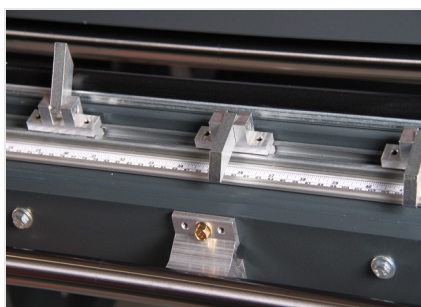


Ajuste neumático de altura para cajas de cerradura



8 ajustes de altura

8 ajustes de altura para diferentes alturas de atornillado



Topes abatibles

Carril de tope con 14 topes abatibles para tener un ajuste constante de cremón (7 a la izquierda, 7 a la derecha)



Soporte de mesa con listón de cepillos



Estantería de herrajes

Para el almacenamiento claro de los herrajes en el lugar de montaje de las hojas



FAZ 2800 / BANCOS DE HOJAS

- Longitud de mesa: 2.800 mm
- Anchura de mesa: 1.400 mm
- Longitud total: 3.400 mm
- Anchura total: 2.000 mm
- Peso 450 kg
- Altura de mesa regulable: 850 – 1.000 mm
- Inclinación de mesa: aprox. 15°
- Dimensión interior de hoja: aprox. 280 – 2.300 mm
- Toma de aire comprimido 7 bar

Consumo de aire:

- - Atornillador: aprox. 250 l/min.
- - Dispositivo de fijación: aprox. 35 l/min.

Dimensiones de tornillos:

- Diámetro de cabeza: aprox. 5,0 – 9,0 mm
- Diámetro de vástago: aprox. 3,5 – 4,5 mm
- Longitud: aprox. 10,0 – 35,0 mm
- Conexión eléctrica: 230/400 V, 3~, 50 Hz
- Potencia de conexión eléctrica: aprox. 3 W